

広報

6

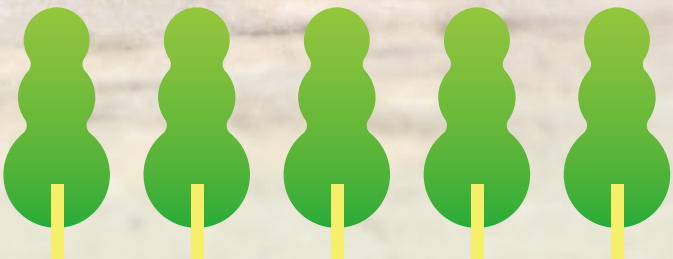
2026

No.1031

かじがわ

届ける広報紙
加古川の心まで

自分の手で
未来を選ぼう



- 04 **特集**
自分の手で未来を選ぼう
加古川市長・
加古川市議会議員選挙
- 08 かこすくひろば
- 10 INFORMATION
- 18 EVENT & TOPICS
- 29 かこがわスナップ・
わたしがっこう
- 30 グラフかこがわ・
編集後記えんぴつ
- 31 相談窓口
- 32 加古川暮らし

加古川市まちの魅力発信
キャラクター
かこのちゃん



かわまち
づくり イベントカレンダー

- 8月 | 30日 ONE LOVE KAKOGAWA 2026
- 9月 | 4日(金)・5日(土) 第4回 JAPAN BEEF FESTIVAL in Kakogawa
- 12日(土)・13日(日) わんぱくフェスIn加古川
- 22日(祝) 肉レゲエフェスティバル
- 27日(日) 加古川大道芸フェスティバル2026
- 10月 | 4日(日) ココアスドッグフェスin加古川河川敷
- 11日(日) 第1回加古川河川敷プロレス大会
- 18日(日) こどももおとなも「しん」体験! カコ・リバーズ2026

かわまちづくり

今年も河川敷で遊ぼう!



内 サステナブル
マーケット、世界
のフード、ワーク
ショップ、音楽、ダ
ンスなど
問 つくるとであう
☎090-9115-6606

6/7日
午前10時～午後4時

兵庫加古川縁日



6/13日(土)・14日(日)
午前10時～午後5時

内 グルメ、ハンドメイド雑貨、
ヨーヨー釣り、こども向け体験
学習、ステージなど
問 (一社) 縁日地域振興協会
☎0794-88-6969

7/4日(土)・11日(土)・18日(土)・25日(土)
8/1日(土)・8日(土)・15日(土)
午後5時～10時

内 マルシェ、グル
メ、ワークショップ、
軽トラプールなど
問 (株)ムサシ
☎090-1632-9530

ムサシオープン
デパート朝市



広場
エリア

遊具
エリア

施設
エリア

※現時点での計画のため、変更となる
可能性があります。

令和10年4月オープン予定

賑わい交流拠点

JR神戸線南側の加古川
左岸堤防上には、加古川を
もって楽しむための拠点を
整備中です。

加古川を見下ろせる
カフェとテラス

地形と一体となった
遊具広場

キッチンカーを配置しての
イベントも可能



かわまちづくりとは?

JR加古川駅から歩いて
行ける加古川河川敷の「か
わ空間」と「まち空間」が融
合する魅力的な空間に生ま
れ変わることを目指す取
組みです。

みんなでえがこう!

加古川の未来壁画 プロジェクト

令和7年10月、小学生以下のこどもを対象に、加古川左岸線のJR神戸線穴門歩道の壁に絵を描くワークショップを開催。おおうちさん(イラストレーター)、菅さん(オンザヒルスクールオブアート)と一緒に、市内の山や川、豊かな自然をモチーフにした色とりどりの絵を描きました。



問い合わせ/市民活動推進課 ☎427-9764

市公式SNS

SNSを活用して情報や魅力の
発信を行っています





別日に投票OK! /

スマートに投票!

他の予定があって...
当日行けない



今いる場所で投票可能

不在者投票

- ✓ 滞在地での不在者投票
出張などの場合、滞在先の選挙管理委員会で投票できます。
- ✓ 郵便投票
体に重度の障がいのある人や介護保険で「要介護5」と認定された人は郵便で投票できます。
- ✓ 指定施設での不在者投票
入院・入所している病院、老人ホームなどで投票できます。
- ✓ 船員の不在者投票
船員が指定港で投票できます。

※事前に手続きが必要な場合があります。くわしくはお問い合わせください。

好きなタイミングで

期日前投票

投票日に仕事や旅行などの予定がある人は事前に投票できます。選挙のお知らせ券が手元になくても投票できます。

期間 6月22日(月)～27日(土)

期日前投票所

- 市役所市民ロビー / 午前8時30分～午後8時
- 加古川西公民館 / 午前9時～午後6時
- 別府公民館 / 午前9時～午後6時
- イオン加古川店 / 午前9時～午後7時
2階特設会場



情報を集めよう /

スマホと紙でサクッとチェック!

誰に投票しようかな

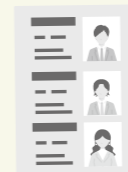


6月21日から選挙運動が始まります。未来のために誰に投票するかをじっくり考えましょう。

公約などが一覧で見られる

選挙公報

候補者の考えなどをまとめた選挙公報で、理解を深めましょう。



入手方法

- 新聞折り込み
- 公民館・図書館などの公共施設
- 一部のコンビニエンスストア
- 選挙管理委員会へ郵送依頼



くわしくはこちら

本人の声を直接聞いてみる /

街頭演説



個人演説会



好きな時間に主張をチェック /

ホームページ



SNS



※真偽を確かめましょう。誹謗中傷はやめましょう。



子どもがいるので行きづらい

大丈夫! /
家族で行こう!
投票所



子どもと一緒に投票所に入れます

家族で投票所に行きましょう。
※子どもが投票用紙に書くことや投票箱に入れることはできません。

子どもの頃に投票所に行った経験が、その後の投票参加につながります。

投票所に来てくれたお子様に /
入場記念ステッカー
お渡しします!



※数量限定

加古川市長・
加古川市議会議員選挙

6月28日(日)
午前7時～午後8時

自分の手で 未来を選ぼう

私たちの暮らしやまちの未来に関わる大切な選挙です。
皆さんそろって投票に行きましょう。

一票って思っていたより重い

流されずに自分で決めることが重要だと思った

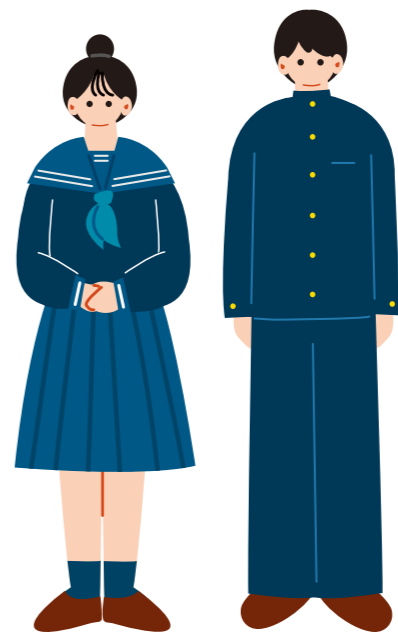
初めてでも安心して投票できそう

県立加古川北高等学校

授業で

「模擬投票」を

体験!!



候補者の考えを聞き比べ、自分が選んだ候補者に投票。開票も行い、実際の選挙に近い流れを体験しました。



ちゃんと比べて選ぶことが大事だなと感じた

公約などを
見て選ぶことが
大事だと分かりました

選挙が身近に
感じられた



自分の考えを持つ
ことの大切さに
気が付いた

思っていたより
手順はシンプル
で安心した

兵庫大学の田端教授と
学生に、選挙のイメージや
投票した感想について
話し合いました。

選挙のイメージは？

成瀬 私は18歳になり選挙権を得た時、大人の仲間入りをしたよううれしかった

誰に投票する？

野田 SNSから情報を得ることが多いですが、嘘か本当か分からない情報も

ど、自分で書いて投票するというアナログなやり方がシンプルで分かりやすかったですね。

川島 そうですね。自分と同じ主張の候補者がいたら応援したくなるし、投票の結果も気になるかも。



兵庫大学・
兵庫大学短期大学部
大学生が語る
等身大の選挙



川島 颯さん 社会福祉学科 4年生
野田 杏奈さん 保育科第三部 3年生
成瀬 梨菜さん 看護学科 2年生

多くて、見極めるのも大変です。

成瀬 政治家がかけ離れた存在に感じるので、街頭演説などで候補者の声を聞くことも重要なんじゃないかな。



投票に行くか迷っている
同世代に一言

成瀬 まずは投票に行くことが、政治に興味を持つきっかけになると思います。

川島 日本の政治を取り巻く環境が変わりつつあり、選挙の意味が大き

選挙は私たちの生活と密接なんですよ

選挙のことをもっと考えるようになりました



田端 和彦 教授

行ってみよう!

加古川市長・加古川市議会議員選挙

6月28日(日)
午前7時～午後8時

投票できる人
平成20年6月29日までに生まれた日本国民で、今年3月20日以前から引き続き市内に住民票がある人
※市外へ転出した人は投票できません。

選挙のお知らせ券
1人につき1枚を、世帯ごとに封筒に入れて郵送します。投票時にご自身の分を指定の投票所へお持ちください。

問い合わせ／選挙管理委員会事務局 ☎427・9359

Q ここが気になる!
&
A 選挙カーの音が大きくて、勉強できない。規制はできない?

A 選挙カーでの呼びかけや街頭での演説は規制はできませんが、学校や病院、診療所その他の療養施設周辺では、静穏を保持するように努めなければなりません。

Q 2 選挙のお知らせ券を無くしても投票できますか?

A 投票できます。各投票所で再発行の手続きをします。投票所で係員にお知らせください。



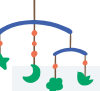


親子スイミング体験会

6月25日(木)・29日(月)午前10時～11時
 水慣れ、保護者の運動 6か月～3歳の子どもと保護者 各5組(先着) 各500円 水着、スイムキャップ、水遊び用おむつなど
 申込 かんようウェルネスパーク ウェルネスセンター ☎433-1124

Instagramで発信中!

かこがわ子育てネット
 @kosodate_kakogawa
 子育てイベント情報をチェック▶



ほかにいっぱい! 子育てINFO /

加古川駅南/東加古川子育てプラザ 志方児童館 ファミリーサポートセンター

加古川駅南子育てプラザ ☎454-4189

ママパパサポート会～薬剤師からのハッピーアドバイス～

6月18日(木)午前10時30分～11時30分 薬剤師による「子どもの感染症と予防」 市内在住の小学生未満のこどもの保護者 ※子ども同伴可。 8組(先着) 6月4日から同施設

産後ママのほんわかタイム

6月23日(火)午後1時30分～3時 情報交換・交流会など 市内在住の6か月以下の第1子を持つ母親 ※子ども同伴可。 5組(先着) 6月1日から同施設

ファミリーサポートセンター ☎424-9933

保護者向け説明会・登録DAY

加古川駅南子育てプラザ 事業説明、登録 市内在住か在勤で、小学生以下の子どもを育てている人 センターホームページが同施設



志方児童館 ☎452-0505

親子のすくすくクラブ

6月19日(金)午前10時～11時 身長・体重測定、ふれあい遊び、季節の制作など 市内在住の1・2歳の子どもと保護者 10人(先着) 6月17日までに市ホームページ

プラ板で手形・足形キーホルダー作り

6月24日(水)午前10時～正午 市内在住の小学生未満の子どもと保護者 ※託児あり。 10人(先着) 600円 ウエットティッシュ 6月10日までに市ホームページ

東加古川子育てプラザ ☎441-0500

赤ちゃんオリンピック

6月26日(金)午前10時～正午 ハイハイ・よちよちレース、栄養・健康相談、リフレッシュコーナーなど 市内在住の令和6年12月25日以降に生まれた子どもと保護者 96人(抽選) 6月10日までに子育てプラザホームページ

パパあつまれ!「パパの交流ひろば」

6月28日(日)午前10時～11時30分 子育ての情報交換、読み聞かせ、ふれあい遊びなど 小学生未満の子どもと父親、もうすぐ父親になる人

日とき 場ところ 内内容 対対象 定定員 費用 持ち物 申込み 問い合わせ

※費用の記載がないものは無料です。申し込みの記載がないものは申し込み不要です。



今月のピックアップ
 池田公園
 尾上町

未就学児向け子育て情報

かこすくひろば

今月のテーマ 運動を通じた子育て

心身共に豊かに育ってほしい

普段はどのようにお子さんと過ごしていますか。

公園で遊んだり近所を散歩したりと外に出ることが多いですね。体力づくりも大切だと思っているので、親子で一緒に水泳教室に通っています。水泳は将来役に立ちますし、小さい頃から水に親しんでほしいという思いもありますね。

水泳を始めてからお子さんのどんな変化を感じていますか。

水に入ったり水遊びはできるのですが、水に飛び込むことを怖がっていたんです。でも、コーチや他のプール利用



今月のファミリー
 筒井 早百合さん
 陽紀くん
 (神野町在住)

者が応援してくれて、少しずつ自分から挑戦するようになったんです。できた時は本人も得意げな表情を見せられました。

公園でも、今まで登れなかった遊具に挑戦するなど、年上の子と一緒に新しいことを試すことも増えました。周りの人から刺激を受けて、人との関わり方も学んでいるように感じますね。

今後、お子さんにどのように成長してほしいですか。

興味を持ったことに挑戦し、いろいろな経験や人との関わりを通して、心も体も豊かに成長してほしいですね。

グラウンド



フェンスがあるのでキャッチボールも伸び伸び楽しめます。

健康遊具



公園内に複数設置されている健康遊具。大人も体を動かせます。

幼児向けの遊具



低めの滑り台や漕ぎやすいブランコなど、小さな子どもでも安心して遊べます。

ブランコ



鉄棒やブランコなど定番の遊具も充実。

健診名	4カ月児健康診査	10カ月児健康診査	1歳6カ月児健康診査	3歳児健康診査
対象	4・5カ月	10・11カ月	1歳6カ月～1歳11カ月	3歳2カ月～3歳11カ月
ところ	ウェルネージかこがわ	指定医療機関	ウェルネージかこがわ	

申 市ホームページか育児保健課 ☎427-9216

子育ての相談
 くわしくはこちら
 確認してください。



※対象者には個別に通知します。転入など届かない場合はお問い合わせください。

加古川市の子育て情報はこちら!



乳幼児健康診査

※があるものは、「かこがわオンライン申請システム」で手続きができます。10ページの二次元バーコードから。

INFORMATION

日 とき 場 ところ 内 内容 対 対象 定 定員
▼ 費用 持 持ち物 申 申し込み 問 問い合わせ

医療・福祉

学び

お知らせ

第36回加古川ツデーマーチ 協賛企業・団体を募集

11月14日(出)・15日(日) 協賛企業名・団体名を大会ホームページや大会誌、中央会場に掲示、ブース出店 協賛金額/5万円から(ブース出店は10万円から) ※物品協賛も募集します。

①加古川ツデーマーチ実行委員会(スポーツ・文化課内) ☎427・9292



お知らせ

協働のまちづくり推進事業(補助金制度)の提案を追究募集

令和8年度に実施する多様な主体が協働で取り組むまちづくり事業や、自主的に取り組む公益的な事業の提案を募集します。

①5人以上の高校・大学生などで構成される団体 ②市民活動推進課 ☎427・9764 ※6月8日〜7月22日に事前相談が必要。くわしくは募集案内を確認してください。募集案内は市役所市民ロビー、市民交流ひろば、東播磨生活創造センター「かこむ」、総合福祉会館にもあります。



市民税・県民税・森林環境税の納税通知書を送付

6月中旬に送付します。失業などで所得が著しく減少した人で市の基準に該当する場合は、申請により減免されることがあります。納期限までに申請してください。必要書類など、くわしくは市ホームページを確認してください。

①課税・減免：市民税課 ☎427・9163 納付：収税課 ☎427・9170

※減免は市ホームページからも申請可。

児童手当現況届

受給者の現況を公簿などで確認できる場合は提出が不要です。ただし、①〜⑥のいずれかに当てはまる人は提出が必要です。

①児童と別居している ②離婚協議中で配偶者と別居している ③配偶者からの暴力などを理由に受給している ④平成16年4月2日〜平成20年4月1日に生まれた学生以外の子を養育している ⑤未成年後見人、児童福祉施設など ⑥その他、提出の案内を受けた対象者には6月初旬に現況届を送付します。

①家庭支援課 ☎427・9212



地域支え合い生活支援補助金

住民主体で生活支援などの支え合い活動を行う団体に対し必要な経費を補助します。

①NPO法人、ボランティア団体、任意の市民活動団体など

補助金額/①生活支援…上限10万円 ②生活支援(車両活用)…上限20万円 ③通いの場・居場所づくり(①か②と一体的に実施する場合)…開催月毎に2,500円加算

①3月31日までに高齢者支援課 ☎427・9715

※くわしくは市ホームページを確認してください。



婚活や結婚する若い世代を応援

●婚活を応援します! 婚活支援補助金

①県が設置する「ひょうご出会いサポートセンター」の有料会員「はばタン会員」の登録・更新料を補助

②①〜④にすべて当てはまる人 ①令和8年4月1日〜令和9年3月31日に登録料・更新料を支払っている ②市内に住民登録がある ③未婚の20〜39歳 ④市税を滞納していない

①6月1日〜令和9年3月31日に市ホームページかこども政策課 ☎427・9397



●結婚を応援します! 結婚新生活支援補助金

①結婚を機に新たに居住する住宅の取得・賃借・リフォーム・引っ越し費用の一部を補助

補助金額/最大60万円 ※令和8年4月1日〜令和9年3月31日に支払った費用が対象。

②①〜⑦にすべて当てはまる夫婦 ①令和8年1月1日〜令和9年3月31日に結婚した ②夫婦とも市内に住民登録があり、少なくとも1人が新居の住所地に住民登録をしている ③婚姻日時点の年齢が夫婦とも39歳以下 ④令和7年中の夫婦の合計所得(合算)が500万円未満 ⑤過去に同じ補助金の交付を受けたことがない ⑥夫婦とも市税の滞納がない ⑦申請から2年以上市内に居住する意思がある

①6月1日〜令和9年3月31日にこども政策課 ☎427・9397

※くわしくは市ホームページを確認してください。



こども誰でも通園制度が始まりました

普段、保育所などに通っていない家庭のこどもを対象に、保護者の就労の有無にかかわらず、保育所・認定こども園などで保育を行います。

①保育所・認定こども園のうち実施園 利用時間/こども1人あたり月10時間まで

②①〜③のすべてに当てはまるこども ①市内在住 ②利用日時点で0歳6カ月〜満3歳未満 ③保育所・認定こども園・地域型保育事業・企業主導型保育施設に在籍していない

①こども家庭庁専用ホームページ

②幼児保育課 ☎427・9213

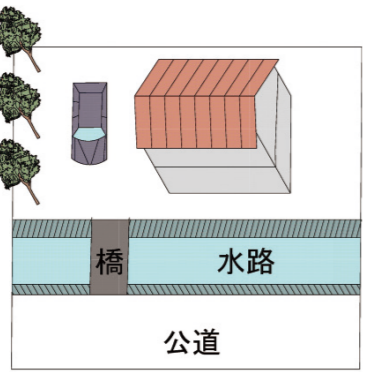
※くわしくは市ホームページを確認してください。



水路の占用申請を忘れずに

水路の占用とは、自宅敷地と接する水路に、出入りのためグレーチングや通路橋を架けてふたをすることです。水路を占有する際は市への申請と許可が必要です。また、占用面積に応じて占用料がかかりますが、居住のため最低限必要なものは減免できます。水路には、雨水などを安全に流す役割があります。ルールを守って、快適に暮らせるまちづくりにご協力ください。

①治水対策課 ☎427・9376



不審者情報マップの活用を

市内で発生した不審者や声掛けなどの情報は、市ホームページの電子地図サービス「かこナビ」の不審者情報マップで確認できます。地域での情報共有や防犯活動などに活用してください。

ふるさと加古川にふれてみませんか

●6月15日は「ふるさとの日」

今から76年前の昭和25年6月15日、加古郡加古川町、神野村、野口村、平岡村、尾上村の1町4村が合併し、加古川市は誕生しました。皆さんは、加古川の歴史を、どのくらい知っていますか。はるか太古の昔から人々が生活を営んできた加古川の地は、時に歴史上の重要な舞台となり、さまざまな名所、遺跡が残されています。「ふるさとの日」を機会に、郷土の歴史や先人たちの偉業に触れてみてはいかがでしょうか。

①総務課 ☎427・9135

●「加古川市史」を発売中

加古川地方の歴史、古代の地形や古墳群など、市内外で集められた貴重な資料や地図などを掲載しています。本編9冊、史料編4冊で、1冊から購入できます。

①総務課 ☎427・9133



納付と納税 納付期限6月30日(火)

保育所保育料 6月分

市・県民税・森林環境税(普通徴収) 第1期

下水道事業受益者負担金 第1期

税金納付や公共料金の支払い手続きが便利に!

- Web口座振替サービス
- 地方税お支払サイト
- キャッシュレス決済

手続き方法はこちら▶



斎場の休場日

6月8日(月)

18日(木)

※費用の記載がないものは無料です。申し込みの記載がないものは申し込み不要です。

※があるものはかこがわウェルビーポイント対象です。



「かこがわオンライン申請システム」でできる手続きはこちらから



教科書展示会

● 6月12日(金)～25日(木)午前10時～午後6時
● 場 加古川図書館
● 同 学校教育課 ☎427・9758

市功労者を表彰

● 市功労者が決まりました。6月15日に市役所で行う表彰式で、その功績をたたえ、功労章を贈ります。(50音順)
● 町内会長として自治の振興に貢献



加古川町 安藤 巧さん



加古川町 金谷 和明さん

● 加古川商工会議所会頭などとして産業の振興に貢献



加古川町 貴傳名 慧さん

● 町内会長として自治の振興に貢献



加古川町 高瀬 透さん

● 農業団体長として産業の振興に貢献



加古川町 藤原 浩晃さん

● 町内会長として自治の振興に貢献

● 総務課 ☎427・9132

募集

人権教育啓発推進審議会の市民委員

● 人権施策の推進などに関することの審議
● 対 ①～⑥のすべてに当てはまる人
① 市内在住 ②昭和27年4月2日～平成20年4月1日生まれ ③他の付属機関などの委員でない ④人権施策に関心がある ⑤国・地方公共団体の議員・常勤職員でない ⑥平日昼間の会議に出席できる
● 定 2人 任期/委嘱日から2年間
● 申 6月15日までに申込書と作文「本市の人権施策について思うこと」(400字程度、A4)を人権文化センター ☎451・5030 ※受け付けは午後5時まで。本人の持参に限る。申込書は市役所案内、各市民センター・公民館、東加古川市民総合サービスプラザにもあります。

介護認定専門員 (認定調査員・会計年度任用職員)

● 介護保険の認定調査、調査票の作成など
● 対 介護支援専門員、社会福祉士、保健師、看護師(准看護師含む)のいずれかの資格、普通自動車運転免許がある人
● 定 1人程度 任期/8月1日～令和9年3月31日 勤務場所/介護保険課 勤務日時/月～金曜日午前8時30分～午後4時30分 選考方法/筆記、面接(7月7日～9日のうち指定する日時) 報酬/月額22万3,190円
● 申 6月26日(6月24日消印有効)までに ☎675-8501 介護保険課 ☎427・9220

いきいき百歳体操ひろめ隊 講座

● 7月～8月4日の火曜日午前10時～11時30分 ※5回コース。
● 場 人権文化センター
● 内 フレイル予防の健康講話と運動実技
● 定 50人(先着)
● 申 6月30日までに市ホームページ
● 加 高齢者支援課 ☎421・2044

特別な支援を要するこどもの夏季就学相談

● 7月22日(水)午前9時～午後3時
● 場 市役所北館
● 対 令和9年度に市内の小学校に入学予定の障がいのあるこどもと保護者
● 申 6月30日までに市立保育園、認可保育所、教育支援課 ☎427・9750

上水道管の漏水調査

● 道路に埋設している上水道管の漏水を早期に発見し、水資源を有効利用するため実施します。期間中は上下水道局が発行した身分証明書を持参し、腕章を着用した業者が調査します。
● 日 6月下旬～令和9年3月31日午前9時～午後5時、午後11時～午前6時
● 配 水課 ☎427・9330

まちの魅力発信キャラクター「かこのちゃん」でPRを

● 市出身のイラストレーターで加古川観光大使のいとうのいぢさんが描きおろしたキャラクター「かこのちゃん」を市のPRにつながるものに使用できます。

● 使用例/会社紹介パンフレット・チラシへの掲載、商品のパッケージなど

● ※利用規約あり。

● 申 市ホームページか申請書を企画広報課 ☎427・9222



エコ暮らし相談会

● 6月13日(土)午前10時～午後3時
● 場 ニッケパークタウン
● 内 専門家による省エネや太陽光発電設備設置などの相談、エコパツク作りなど
● 問 環境政策課 ☎427・9769



スズメバチ駆除費を補助

● 対 活動中のスズメバチの巣の駆除で①～③のすべてに当てはまる人
① 市内で巣の周囲おおむね10m以内に人が立ち入る可能性がある場所の巣を駆除する
● ※官公庁、事業用店舗、事務所などに作られたものは除く。
② 市が指定する駆除業者に依頼する
③ 巣がある建物か土地などを所有・管理・使用している
● 補 助額/駆除費用の2分の1(上限1万円)
● 申 環境保全課 ☎427・9199 ※事前申請が

障がい者への合理的配慮の提供のための費用を助成

● 障がい者差別解消を推進するため、必要な経費を一部助成します。
● 対 市内で飲食、物販、医療など障がい者の利用が見込まれる事業を行う事業者



● 必要。駆除の依頼は直接、市ホームページに記載の指定業者に連絡してください。

学び

人権学習初級講座「人権ひろば」

● ①7月3日(金)午後7時～8時30分
● ②7月4日(土)午前10時～11時30分
● 場 ①両荘公民館
● ②別府公民館
● 内 ①明石一朗さん(関西外国語大学学生相談室長)による講演「好感・共感・親近感がある人権を育む」
● ②松本一成さん(元市立小学校校長)による講演「多様な人々が安心して生活できる社会」
● トランスジェンダーのわが子に学ぶ」
● 定 ①100人
● ②200人
● 問 人権文化センター ☎451・5029



花とみどりの講習会

● 6月18日(木)午後1時30分～3時30分
● 場 日岡山公園
● 内 切り花菊の育て方
● 対 市内在住か在勤の人
● 定 15人(先着)
● 費 1000円
● 申 6月11日までにみどりの管理事務所 ☎426・6443



6月1日～7日は水道週間「たいせつな水道守ろう 未来へと」

● 上下水道局では、安全で良質な水道水を安定して供給するため、水質検査計画に沿った検査・監視や、中西条浄水場などの水道施設の耐震化、地震に強い配水管への取り替えなどを進めています。また、水道お客さまセンターは、多くの人が利用しやすいように、土・日曜日、祝休日(1月1日～3日を除く)も営業しています。
● 私たちの生活を支える水道を上手に使いましょう。
● 問 経営管理課 ☎427・9319

市政情報を届けます

● BAN-BANラジオ (FM86.9MHz)
加古川市タウンインフォメーション
● ラジオ
火曜日...9:30
木曜日...12:28

● BAN-BANテレビ 東播フォーカス 毎月1日・16日更新
● テレビ
月～金曜日...10:25、18:25、22:25
土・日曜日...10:25、22:25
● 放映内容は市公式YouTubeでも見られます



※費用の記載がないものは無料です。申し込みの記載がないものは申し込み不要です。

※があるものは、「かこがわオンライン申請システム」で手続きができます。10ページの二次元バーコードから。

※があるものはかこがわウェルビーポイント対象です。

人権学習専門講座

①6月20日(土) ②6月27日(土) ③7月11日(出) ④7月18日(出) ※いずれも午前10時～正午。場 人権文化センター 内①井上浩義さん(播磨町人権・同和教育研究協議会会長)による同和問題の講演 ②澤井未媛さん(関西大 学人権問題研究室非常勤研究 員)による同和問題の講演 ③ 県人権啓発協会研修講師による ひきこもりと人権の講演 ④川 田美和さん(県立大学看護学部教 授)によるひきこもりと人権の講 演 定各100人 同人権文化 センター ☎451・5029

医療・福祉



巡回健康相談 商業施設で実施します。買い物などと併せて利用してください。日 場 6月8日(月)：アリオ加古川 6月19日(金)：ニッテパークタウン ※いずれも午前10時～午後1時。内 保健師・看護師・栄養士による健康相談、血圧・体脂肪・握力測定 問 市民健康課 ☎427・9191

加古川健康福祉事務所の催し

内 日 ①こころのケア相談：6月8日(月)・22日(月)午後1時～2時 ②専門栄養相談：6月17日(水)午前9時30分～11時30分 ③エイズ・肝炎ウイルス検査相談 (匿名で実施)：6月10日(水)・24日(水)午前9時10分～10時15分 ※いずれも要予約。場 加古川健康福祉事務所

福祉タクシー利用券

利用券(1枚500円)は7月を基準として年間48枚交付されます。1回の乗車につき最大3枚まで利用できます。加えてストレッチャーなどの使用料金を助成します。 ※8月以降に申請した場合は、1カ月ごとに4枚差し引きます。対 ①～③のすべてに当てはまる人 ①市内に住民登録がある ②身体障害者手帳1・2級、療育手帳A判定、精神障害者保健福祉手帳1級のいずれかを持つ ③市民税非課税 持 障害者手帳、マイナンバーカードか通知カード 申 問市ホームページか障がい者支援課 ☎427・9210 FAX 422・8360 ※窓口での申請は6月19日から。前回申請時に自動交付を希望した人は原則申請不要で6月19日から順次送付。

健診結果の提出にご協力を

加入者の健康状態を把握するためにご協力をお願いします。300人(先着)にクオカード1000円分をプレゼント。対 国民健康保険に加入している40～74歳で、令和8年度中に①②のいずれかを受診した人 ①市の助成を受けない人間ドック ②勤務先の健康診断 申 問令和9年3月31日までに結果の画像を市ホームページか、結果の写しを〒675-18501 国民健康保険課 ☎427・9188 ※提出した人は令和8年度の国保特定健診、人間ドックの費用助成の対象外。くわしくは市ホームページを確認してください。



介護保険負担限度額認定証の更新は7月14日までに

施設に入所したり、シヨートステイを利用したりする場合に認定証の交付を受けると食費、



歯周病検診

対象者には無料受診券を送付しています。日 令和9年2月28日まで 内 歯の状態確認・相談 対 令和9年3月31日時点で20・25・30・35・40・50・60・70歳の人 ※くわしくは受診券を確認してください。紛失した場合は再発行できます。場 甲 協力医療機関 問 市民健康課 ☎427・915



5月31日～6月6日は禁煙週間

禁煙週間に合わせて市庁舎をイエローグリーンにライトアップします。この機会に健康について考えてみませんか。市内の「禁煙相談医」がある医療機関では禁煙治療を実施しています。くわしくは市ホームページを確認してください。問 市民健康課 ☎427・9191



児童手当振込日

6月期分(4・5月)～6月15日(月)口座を変更する場合は必ず届け出をしてください。問 家庭支援課 ☎427・9212



6月は「食育月間」

食の大切さを再認識し、健康的な食生活を実現するために、朝ごはんを食べる、野菜を毎食に取り入れる、栄養成分表示を確認するなど、できることから始めてみましょう。メニューに困った時には、クックパッドの市公式キッチン「かこがわごはん」を参考にしてください。問 市民健康課 ☎427・9191



男女共同参画センターの催し

「あなたらしさが、社会のチカラ」-6月23日～29日は男女共同参画週間- 男女ともに自らの個性と能力を最大限に発揮できる社会の実現に向けて、記念講演会、男女共同参画活動団体などの協働イベントを開催します。場 ①～⑥市民交流ひろば ⑦加古川図書館 申 問 ①～⑥市ホームページか男女共同参画センター ☎424・7172 ⑦加古川図書館 ☎422・3471 ※くわしくは市ホームページを確認してください。



①記念講演会「漫画『西園寺さんは家事をしない』の作者が語る自分らしく生きるヒント！」

日 7月4日(土)午後1時30分～3時 内 日常や漫画のエピソードを通して「当たり前」を問い直す、やりたいこと・大切にしたいことへの気付き 講師/ひうらさとるさん(漫画家) 対 市内在住か在勤、在学の人 定 140人(先着) ※託児あり。申 6月8日午前10時から



②「当たり前」をちょっと見直す茶話会

日 6月23日(火)午前10時30分～正午 内 日々の気になることや「当たり前だと思っていたこと」の話し合い、交流会 定 15人(先着) ※託児あり。

⑤リフレッシュタイム For You! ～自分時間のプレゼント～

日 6月26日(金)午前10時～正午 内 6カ月～小学生未満のこどもの預かり 定 5組程度(抽選) 申 6月16日まで

③ゆるカフェ「ちゃんと生きて・ちゃんと伝える～コミュニケーションのお悩み相談～」

日 6月24日(水)午前10時30分～正午 内 日頃のコミュニケーションの悩み、これから築きたい関係などを話し合うグループワーク、交流会 定 20人(先着) ※託児あり。

⑥父も母も一緒に考える、スマホに負けないこどもの心の育て方

日 6月27日(土)午前10時～正午 内 児童心理学者が語る自然体験による心の育成、海外の最新事例、これからの子育てのヒント 定 30人(先着) ※託児あり。

④介護の「もしもに備える」リレートーク

日 6月25日(木)午前10時～正午 内 整理収納アドバイザー・介護福祉士・介護支援専門員と一緒に考える、自分や家族のために今できる備え 定 20人(先着)

⑦絵本で考えるジェンダーと家族のかたち「にじいろのおはなし会」

日 6月28日(日)午前11時～11時30分 内 絵本の読み聞かせ、多様性ビンゴゲーム 対 4歳～小学生と保護者 定 15人(先着) 申 6月8日午前10時から

センター健診・巡回健診

Table with columns: 会場, 日程, 申し込み開始日, 種類, 自己負担額, 対象年齢. Lists various health checkups like cancer risk, stomach, lung, and breast exams.

※健診には定員があります。自己負担額の免除制度は、受診前に市民健康課へお問い合わせください。

場申 総合保健センター ☎429・2923
問 国保特定健診・国保30歳代健診…国民健康保険課 ☎427・9188



高齢者・認知症についての催し

問①～⑥の地域包括支援センター、⑦高齢者支援課

- ①かこがわ ☎429・6510 ②のぐち ☎426・8218
③ひらおか ☎451・0405 ④かこがわ南 ☎435・4468
⑤かこがわ北 ☎430・5560 ⑥かこがわ西 ☎452・2097
⑦高齢者支援課 ☎427・9174

Table with columns: 内容, とき, ところ. Lists various events like dementia prevention classes, caregiver support, and community cafes.

子宮がん(頸部)個別検診
令和9年2月28日まで
令和9年3月31日時点で20歳か21歳以上で奇数年齢の人



公開特別授業「いま、知って おきたいがんの話」
7月8日(水)午前10時～11時30分
7月7日(火)午前10時～11時30分



健康づくり講座
7月7日(火)午前10時～11時30分
7月6日(月)午後1時～2時



検診無料クーポン券の利用を
対象者には5月下旬に送付しています。
令和9年2月28日まで



自分の血圧を把握しましょう

市民の健康増進のため、「高血圧ゼロのまち」モデルタウンとして取り組みを進めます。



成年後見制度の総合相談・終活相談

職員による相談/月～金曜日9:00～17:00 専門職による相談(要予約)/第1水曜日…司法書士、社会福祉士

精神障がい者相談 要予約

随時、受け付けます。日時・場所は調整の上、決定します。
申問ピアサポートセンターかこがわ(アシストワン・ルクア内) ☎456・2018

知的障がい者相談 要予約

受け付け/火～金曜日10:00～12:30
※日時・場所は予約後に調整
申問手をつなぐ育成会 ☎・FAX422・8899

身体障がい者相談 要予約、FAXでの相談も可

日①6月3日(水)・②6月17日(水)10:00～12:00
③6月10日(水)・④6月24日(水)13:00～15:00

障がい者の総合相談

日 月～金曜日9:00～17:00
場 問障がい者基幹相談支援センター(総合福祉会館内) ☎424・4358 FAX424・4379

※費用の記載がないものは無料です。申し込みの記載がないものは申し込み不要です。

※があるものは、「かこがわオンライン申請システム」で手続きができます。10ページの二次元バーコードから。

▶木工教室
 日6月20日(土)午前9時30分～午後3時 内壁飾り「あじさいと妖精」 対18歳以上 定20人(抽選) 費用1,500円 申6月9日(必着)までに市ホームページか往復ハガキに①氏名・ふりがな・年齢 ②郵便番号・住所・電話番号 ③返信面に宛名を書いて、〒675-0058 天下原715-5 少年自然の家「6月木工教室」係

▶月見会「沈みゆく金星・木星と見やすいお月さま」
 日6月20日(土)午後7時～8時、午後8時～9時 内大型望遠鏡で金星などの惑星、春の星座の星などを観望、お話し会。 持室内用シューズ

▶おやこ天体工作教室
 日7月18日(土)午後3時～9時 内天文に関する手作り工作、大型望遠鏡で天体観望 対小・中学生と保護者 定20組(抽選) ※1組3人まで。 費用小・中学生1,000円、保護者200円 申7月4日(必着)までに、市ホームページかハガキに参加者全員の①氏名・ふりがな・年齢(こどもは学校名・学年も) ②郵便番号・住所 ③電話番号を書いて、少年自然の家「おやこ天体工作教室」係

▶サマーキャンプ「めざせ万博公園」
 日7月18日(土)～20日(祝) 内テント泊、野外炊さん、電車旅など 対小学3～6年生 定30人(抽選) 費用1万円 申6月21日(必着)までに、市ホームページかハガキに①氏名・ふりがな・性別・年齢・生年月日・学校名・学年 ②郵便番号・住所 ③電話番号 ④保護者氏名を書いて、少年自然の家「サマーキャンプ」係

SHOWAグループ陸上競技場 ☎433・2662

▶リフレッシュウォーキング教室
 日7～9月の原則金曜午前10時～11時30分 ※10回コース。 対20歳以上 定50人(先着) 費用4,000円 申同施設

▶サバイバルキャンプ
 日8月12日(水)～14日(金) ※7月18日に説明会を実施。 場いえしま自然体験センター(姫路市家島) 対市内在住の小学5年～中学3年生 定30人(抽選) 費用8,000円 ※別途保険料が必要。 申6月1日～16日に市ホームページ 問市少年団指導者協議会事務局(社会教育課内)☎427・9056


▶少年団オセロゲーム大会
 日7月18日(土)午前9時30分～午後1時30分 場SHOWAグループ市民会館 対少年団に加入していない市内在住の小学生 ※保護者同伴。 定30人(抽選) 申6月1日～11日に市ホームページ 問市少年団指導者協議会事務局(社会教育課内)☎427・9056

しせつ
加古川市の施設情報

少年自然の家 ☎432・5177



▶無料散策日
 日6月7日(日)、7月5日(日) 午前9時～午後3時 内工作体験、ポニーの餌やり体験、ボート体験など



▶青空の星見会
 日6月7日(日)、7月5日(日)午前9時30分～11時30分、午後1時～3時 内大型望遠鏡で太陽の黒点やプロミネンス、昼間でも見える一等星などを観望 ※曇り、雨天時はお話し会と観測室内覧会。 持室内用シューズ

▶子育て中のパパ・ママ子連れで楽しむ「世界のボードゲーム体験会」
 日6月9日(火)、7月14日(火)午前10時～11時30分 場まちづくりセンター 定20人 費用各500円 申当日までに申し込みフォーム 問ウェルネス協会☎424・9395


▶音楽お届け便
 日6月21日(日)午前11時～正午 場かこてらす 内スマイル☆クローバー(ピアノ、フルート、ヴァイオリン、ドラム) 問ウェルネス協会☎424・9395

募集
 みんなで楽しむ合奏会ワークショップ参加者募集
 日7月から2回 ※ワークショップ終了後、12月に合奏会で演奏。 場SHOWAグループ総合文化センター 内吹奏楽の演奏 対管楽器・打楽器経験があり、楽器・譜面台を持参できる人 定20人(抽選) 費用500円 申6月12日までに申し込みフォーム 問ウェルネス協会☎424・9395

▶防災・社会見学会
 日7月22日(水)午前8時30分～午後4時30分 場人と防災未来センター、パナソニックエコテクノロジーセンターなど 内防災施設やリサイクル工場の見学 対市内在住の小学4年～中学3年生 定30人(抽選) 費用1,500円 申6月1日～16日に市ホームページ 問市少年団指導者協議会事務局(社会教育課内)☎427・9056



加古川市おでかけ情報サイト「イベントガイド」はこちら



もよおし
加古川市のイベント情報



▶ましかどピアノ
 ロビーのグランドピアノを誰でも自由に演奏できます。
 場日市役所…6月10日(水) SHOWAグループ総合文化センター…6月15日(月)・29日(月)、7月6日(月) ※いずれも正午～午後1時。 問ウェルネス協会☎424・9395、SHOWAグループ総合文化センター☎425・5300



▶かこパラスポーツ王国
 日6月27日(土)午後1時～4時 場SHOWAグループ総合体育館 内パラスポーツ(車いすバスケットボール、ポッチャ、モルックなど)の体験会 対小学生以上 問スポーツ・文化課☎427・9292

▶市美術展
 日①6月25日(木)～28日(日) ②7月2日(木)～5日(日) ※いずれも午前9時～午後5時。6月28日、7月5日は午後4時まで。 場SHOWAグループ総合文化センター 内①日本画、写真、彫塑 ②洋画、書道、工芸 問ウェルネス協会☎424・9395

かこがわで50余年 看板・テント デザイン～製作取付まで

トータルサインプロ

MEITEN 株式会社 明展

〒675-1201 加古川市八幡町宗佐 329-4
 ☎079-438-7573 F438-7589
 E-mail:meiten5@air.ocn.ne.jp

■屋外広告物申請・点検業務
 ■電飾看板・ネオン・金属看板・イベント看板・テント
 ■デザイン・設計施工

0120-317-902

079-431-7902

info@uesato-tosou.com

※広報かこがわの有料広告掲載に関しては、株式会社ウィット☎072・668・3275へお問い合わせください。

YouTube総再生回数3,200万回超の人気楽団が初の関西公演!

J・POP CLASSIC CLUB TOKYO 2026 夏祭りコンサート

2026年8月11日(火・祝)17時開演
 SHOWAグループ市民会館(加古川市民会館)中ホール

チケット情報ははこちら

・会館公式オンラインチケットサービス
 ・プレイガイド(イーパス・チケットぴあ・ローチケ)などで販売中!

懐かしの昭和・平成の名曲をオーケストラで歌って演奏!

チケット・公演に関するお問合せ:加古川市民会館 TEL:079-424-5381(9:00～22:00) (休館日 月2回不定期)
 主催:加古川市民会館(指定管理者:株式会社ケイミックスパブリックビジネス) ※本公演は約20名の選抜メンバーによるコンサートです。

※広報かこがわの有料広告掲載に関しては、株式会社ウィット☎072・668・3275へお問い合わせください。

※広報かこがわの有料広告掲載に関しては、株式会社ウィット☎072・668・3275へお問い合わせください。

▶**ヨーガ(金)教室**
日7月～9月18日の金曜日午前10時30分～正午 ※11回コース。8月14日を除く。対16歳以上 定50人(先着) ¥7,150円 申6月8日～22日に同施設

▶**ジュニアソフトテニススクール**
日毎週水、木、金曜日午後6時～7時20分、午後7時20分～8時40分 毎週土曜日午後6時～7時20分 毎週日曜日午後4時30分～5時50分、午後6時～7時20分、午後7時20分～8時40分 ※雨天中止。対小・中学生 定各5人(先着) ¥月額/週1回5,500円、週2回7,700円 申前日までに同施設

▶**姿勢測定会**
日6月16日(火)、7月22日(水)午前10時～正午、午後0時30分～4時30分 対中学生以上 ¥各500円

日岡山市民プールの前売入場券を販売

日6月1日(月)～30日(火) 場117 いいな スポーツアリーナ ¥450円(3歳～小学生270円) 有効期間/7月9日～8月31日 ※悪天候時は休場。いずれも小学生以下は保護者同伴。団体割引もあります。



▶**日岡山市民プール 水泳教室**
日7月27日(月)～31日(金)午前9時～9時45分 ※5回コース。内浮く、バタ足練習、潜るなど 対小学1～3年生 定10人(先着) ¥5,500円 申7月1日～20日までに同施設

117 いいな スポーツアリーナ 426・8911

▶**健康体操①②**
日①7月～9月18日の金曜日午後1時15分～2時15分 ※11回コース。②7月～9月15日の火曜日正午～午後1時 ※9回コース。7月21日、8月11日、9月22日を除く。定各50人(先着) ¥①7,150円 ②5,850円 持ヨガマットかバスタオル 申6月8日～22日に同施設

▶**さわやかkikiヨガ**
日7月7日(火)・14日(火)・28日(火)午後1時30分～2時30分 定各30人(先着) ¥各800円 持ヨガマットかバスタオル 申前日までに同施設

▶**健美操**
日7月の水曜日午後7時30分～8時30分 ※5回コース。内健康体操 定30人(先着) ¥3,500円(1回800円) 持ヨガマットかバスタオル 申6月30日までに同施設

▶**バドミントン教室(休)**
日7月～9月10日の木曜日午後7時～8時30分 ※11回コース。対中学生以上 定35人(抽選) ¥7,700円 申6月8日～22日に同施設

▶**卓球(初級)教室**
日7～8月の金曜日午後1時～2時30分 ※7回コース。7月24日、8月21日を除く。対16歳以上 定20人(抽選) ¥4,900円 申6月8日～22日に同施設

▶**卓球(中級)教室**
日7月～9月16日の水曜日午後1時30分～3時 ※9回コース。8月5日・12日・19日を除く。対16歳以上 定20人(抽選) ¥6,750円 申6月8日～22日に同施設

▶**気功教室**
日7月、9月3日・10日の木曜日午後1時20分～2時50分 ※7回コース。対16歳以上 定40人(抽選) ¥4,550円 申6月8日～22日に同施設

SHOWAグループ総合文化センター 425・5300

▶**カルチャー講座「ケーキ屋さんのお菓子講座」**
日①7月14日(火) ②7月28日(火) ※いずれも午後1時～3時30分。内①キャラメルコーヒームース ②3種のクッキー 定各16人(先着) ¥各3,900円 申①6月16日から ②6月23日から電話で同施設



▶**カルチャー講座「つまみ細工教室」**
日6月27日(土)午後1時30分～3時30分 内ひまわりブローチ 対13歳以上 定10人(先着) ¥3,300円 申同施設



▶**カルチャー講座「男の簡単料理教室」**
日6月25日(木)午前10時～午後1時 内レタスチャーハン、ワカメの中華スープなど 対18歳以上 定12人(先着) ¥3,500円 申同施設

▶**カルチャー講座「キッズダンス入門」**
日6～9月の毎週水曜日午後6時～7時 ※18回コース。対小学生 定20人(先着) ¥1万8,000円 申同施設

▶**カルチャー講座「簡単イスヨガ」**
日6～9月の第1・3日曜日午後1時～2時 ※6回コース。対16歳以上 定20人(先着) ¥7,200円 申同施設

加古川観光案内所 456・0222

▶**萬福到来 書と絵画展**
日6月14日(日)～21日(日)

松風ギャラリー 420・2050

リニューアルオープン
改修工事が完了し6月1日から施設の利用を再開します。

▶**リニューアル記念 長谷川末吉コレクション展**
日6月1日(月)～12日(金)午前9時～午後5時 内明治から平成にかけての洋画家の作品

▶**ゴスペル風合唱団インチョーム～ウェルカムコンサート2026～**
日7月18日(土)午後2時 定70人(先着) ¥500円 申6月5日から同施設

▶**加古川を走った鉄道風景写真展**
日6月16日(火)～24日(水)午前9時～午後5時 内蒸気機関車や別府鉄道などの写真

たんようウェルネスパーク ウェルネスセンター 433・1124

▶**体力測定会**
日6月13日(土)午後1時～5時 内Inbodyや握力、柔軟性などを測定 持室内用シューズ 申同施設

▶**太極拳 初心クラス 体験会**
日6月25日(木)午前9時40分～10時40分 対16歳以上 定3人(先着) ¥500円 持室内用シューズなど 申同施設

▶**じぶん整体 体験会**
日6月26日(金)・29日(月)午後7時15分～8時30分 対16歳以上 定各5人(先着) ¥各500円 申同施設

▶**じっくり調整ヨガ 体験会**
日6月26日(金)午前11時45分～午後0時45分 対16歳以上 定5人(先着) ¥500円 申同施設

広告

Advertisement for Myōin-ji Temple (明石山門明寺). It features a large image of the temple and text describing its services, including a 'Perpetual Support' (永代供養) program. The ad lists reasons for choosing the temple, such as its accessibility and the quality of its services. It also mentions a '33-day individual support period' (33回忌迄の個別期間) for couples. Contact information includes the phone number 0120-1482-77 and the website https://1482-77.com/.

広告

Advertisement for 'Hello Book' (ハローブック), a used book store. The main headline is '本買います!' (We buy books!). It lists various types of books they accept, including old books, magazines, CDs, DVDs, and records. The store is located at 459 Sunno-cho, Higashi-ku, Kobe City. Contact information includes the phone number 0120-54-8629 and the website https://hello-book.jp/. A map shows the store's location near the Sunno Station and the Higashi-ku Civic Center.

※広報かこがわの有料広告掲載に関しては、株式会社ウィット☎072・668・3275へお問い合わせください。

※広報かこがわの有料広告掲載に関しては、株式会社ウィット☎072・668・3275へお問い合わせください。

▶リフレッシュヨガ教室

日7月～9月15日の原則火曜日午前10時～11時 ※10回コース。対16歳以上 定12人(先着) 費用1万円 申同施設

▶リラクゼーションヨガ教室

日7月～9月15日の原則火曜日午前11時15分～午後0時15分 ※10回コース。対16歳以上 定12人(先着) 費用1万円 申同施設

▶ストレッチヨガ教室

日7月1日(水)・8日(水)、8月5日(水)・26日(水)、9月2日(水)・23日(木)午前9時30分～10時30分 対16歳以上 定12人(先着) 費用月額6,000円 申同施設

▶シェイプヨガ教室

日7～9月の原則木曜日午前10時～11時 ※10回コース。対16歳以上 定20人(先着) 費用1万円 申同施設

▶姿勢ピラティス教室

日7月8日～9月の原則水曜日①午後0時45分～1時45分 ②午後2時～3時 ※いずれも7回コース。対①16歳以上 ②16歳以上の初心者 定各11人(先着) 費用各8,400円 申同施設

▶(月曜)フラダンス教室

日7～9月の原則月曜日①午後1時～2時 ②午後2時15分～3時15分 ※いずれも9回コース。対①16歳以上の初心者 ②16歳以上 定各20人(先着) 費用1万円 持ち物長いスカート 申同施設

▶(木曜)フラダンス教室

日7～9月の原則木曜日午後7時30分～8時30分 ※9回コース。対13歳以上 定20人(先着) 費用1万円 持ち物長いスカート 申同施設

▶エアロビクス教室

日7～9月の原則金曜日午前10時～11時 ※10回コース。対16歳以上 定50人(先着) 費用5,000円 持ち物室内用シューズ 申同施設

▶かんたんエアロビクス教室

日7～9月の原則金曜日午前11時15分～午後0時15分 ※10回コース。対16歳以上の初心者 定30人(先着) 費用5,000円 持ち物室内用シューズ 申同施設

漕艇センター ☎428・2277

▶カヌー教室

内①選手コース…カヌースキル、有酸素運動、計画的な専門トレーニング ②トレーニングコース2種…カヌースキル、有酸素運動、ウエートトレーニングなど ③エクササイズコース2種…カヌー遊び、カヌーゲーム、運動能力向上エクササイズなど ※日時や時間については漕艇センターホームページを確認してください。対小学生以上 定①30人 ②各20人 ③各10人 ※いずれも先着。費用①月額1万6,500円 ②月額1万1,000円か5,500円 ③月額1万1,000円か5,500円 申同施設



▶漕艇センターでBBQ!

日7月～令和9年3月の午前9時30分～午後4時30分 ※除外日あり。日程は電話で確認してください。エリア利用料/3時間1人500円 申5日前までに同施設

▶市民レガッタ

日9月13日(日)午前8時～午後5時 内種目/①エンジョイ初級 ②エンジョイ上級 ③男女ミックス ④レディース ⑤シニア ⑥ジュニア ⑦チャンピオン ※①は練習会への参加が必要。対小学4年生以上 ※1チーム5人。うち1人は舵手。費用1チーム1万円 ※⑥は無料。申7月31日までに申し込みフォームが同施設



SHOWAグループ総合体育館 ☎432・3000

▶太極拳教室

日7～9月の原則月曜日午前10時～11時 ※10回コース。対16歳以上 定20人(先着) 費用1万円 申同施設

▶バドミントン教室

日7月～10月19日の原則月曜日午後7時～9時 ※10回コース。対中学生以上 定40人(先着) 費用5,000円 持ち物ラケット、室内用シューズ 申同施設

▶やさしい☆からだ調整ヨガ教室

日7～9月の原則月曜日午前10時～11時、午前11時15分～午後0時15分、午後0時30分～1時30分、午後1時45分～2時45分 ※各10回コース。対16歳以上 定各12人(先着) 費用各1万2,000円 申同施設

防災センター ☎423・0119

▶応急手当を学ぶ

日①普通救命講習I(ウェブ)…6月19日(金) ②普通救命講習III(ウェブ)…6月24日(水) ※いずれも午前9時～11時 内心肺蘇生法とAEDの使い方や止血法など(①は成人、②は乳児～小児に対する応急手当) 対加古川市、稲美町、播磨町に在住、在勤か在学の人 ※事前に自宅などで消防庁応急手当WEB講習を学習した人。定各30人(先着) 申2日前までに市ホームページが同施設



救命講習のご案内



応急手当WEB講習

▶防災展「風水害に備えよう」

日6月2日(火)～30日(火)午前9時～午後5時 内写真、パネル、防災資機材など

多木化学海洋文化センター ☎441・0050

じゃぶじゃぶ池の開放日

日7月1日(水)～8月31日(月)午前10時～午後6時



▶トランポ・ロビックス

日6月2日(火)・16日(火)午前10時30分～11時30分 定各20人(先着) 費用月額1,200円(体験は1回500円) ※別途トランポリン代が必要。持ち物室内用シューズ 申同施設

▶大人の絵画教室

日6月13日(土)・27日(土)午前10時10分～11時10分 定各20人(先着) 費用各800円 ※初回体験は無料。持ち物絵の具、クレヨン、色鉛筆など 申同施設



スポーツ交流館 ☎436・7400

▶応急手当講習会

日6月21日(日)午前10時～11時 内心配蘇生、AEDの使用法 定20人(先着) 申同施設

▶骨盤調整ヨガ

日6・7月の水曜日午後0時15分～1時 ※8回コース。7月1日を除く。対産後2カ月～2年の女性 ※こども同伴可。定8人(先着) 費用8,000円 申同施設

SHOWAグループ市民会館 ☎424・5381

▶市民会館カルチャー講座「金継ぎ講座」

日7月17日(金)午前10時、午後2時 内本漆を使った金継ぎ 定各10人(先着) 費用各4,500円(友の会4,300円) 申6月10日午前10時から電話で同施設



▶山内恵介 コンサートツアー2026～明鏡止水、この世は祭り～

日9月26日(土)午後3時 費用7,800円(友の会7,300円) ※全席指定。対小学生以上 申6月27日(友の会は6月20日)から同施設 ※くわしくは市民会館ホームページを確認してください。



▶情熱のスパニッシュギター ドナルマス コンサート

日10月12日(木)午後2時 費用5,500円(友の会5,000円) ※全席指定。対小学生以上 申7月2日(友の会は6月28日)から同施設 ※くわしくは市民会館ホームページを確認してください。



▶坂東玉三郎(人間国宝・歌舞伎俳優)～お話と素踊り～

日11月23日(木)午後2時 費用5席8,800円、A席6,800円 ※友の会は500円引き。対小学生以上 申6月14日(友の会は6月6日)から同施設 ※くわしくは市民会館ホームページを確認してください。



両荘公民館 ☎428・3133

▶夏休みポスター制作教室

日7月28日(火)午後1時～4時30分、7月29日(水)午前9時～正午 対小学生 定20人(抽選) ¥100円
持絵を描く道具(水彩絵の具など)、下書きスケッチ
申市ホームページか同施設

▶～パティシエにならう～夏休み子ども洋菓子教室

日7月31日(金)午後1時～3時30分 内バスケットケーキ、ミックスジュース 対小学4年～中学生 定20人(抽選) ¥500円 ※別途材料費が必要。持エプロン、三角巾、マスクなど 申7月15日までに市ホームページか同施設



▶夏休み苔テラリウム教室

日7月30日(木)午前10時～正午 対小学4年～中学生 定20人(抽選) ¥3,000円 持タオル、持ち帰り用袋 申市ホームページか同施設



尾上公民館 ☎423・2900

▶親子うどん打ち体験

日7月4日(土)午前10時～正午 対小学生と保護者 定8組(先着) ¥1,000円(1人追加ごとに500円) 申6月16日から申し込みフォーム



▶親子ふれあい広場

日6月4日(木)・18日(木)、7月2日(木)午前9時30分～11時30分 対小学生以下の子どもと保護者 定20組(先着)

▶大人のお菓子教室

日6月19日(金)午前10時～正午 内ほうじ茶のティラミス 対18歳以上 定6人(先着) ¥1,400円 申同施設



Everyone's Library
みんなの図書館

「羊と鋼の森」(文春文庫)

宮下 奈都/著 文藝春秋



高校生の時、ピアノの調律に立ち会った外村は、その様子に心を引かれ、調律師になります。その後、先輩調律師やピアノの持ち主との出会いを通じて、外村は大きく成長していきます。

「人生がちょっとよくなる文章術」

斉藤 洋/著 講談社



この本の目的は、文章がうまくなることではありません。楽しく長文を書くには?楽しい内容を書くには?今まで文章を書くことに楽しさを感じられなかった人にお勧めの1冊です。



加古川公民館 ☎423・3841

▶そば打ち体験教室

日6月26日(金)午前9時50分～正午 対18歳以上 定8人(先着) ¥1,700円 持エプロン、三角巾 申6月10日午前9時から参加費を添えて同施設

▶パソコンサークル(パソコンA)

日第2～4土曜日午前9時30分～11時30分 ¥月額3,000円 持パソコン 申問 齊田☎090・8168・4657

加古川北公民館 ☎438・7409

▶手ごねでシンプルなパン作り

日6～9月の第4土曜日午前10時～正午 ※4回コース。対高校生以上 定12人(抽選) ¥6,000円 持エプロン、三角巾、布巾2枚など 申6月12日までに市ホームページか電話で同施設



多木化学海洋文化センター図書室
☎436・0940

▶おはなしのじかん

日6月13日(土)・27日(土)午後2時～2時30分 内絵本の読み聞かせやストーリーテリングによるお話し会 対3歳以上の子どもと保護者 定15組(先着)

▶ライフスタイル講座 忙しくても大丈夫!無理なく体を動かそう

日6月17日(水)午前10時30分～11時30分 対16歳以上 定20人(先着) 申6月5日から同施設

▶あかちゃんえほんのかい

日6月26日(金)午前10時30分～11時 内絵本の読み聞かせ 対3歳までの子どもと保護者 定10組(先着)

▶大人のための朗読会

日6月21日(日)午後2時～4時 内朗読グループ「みどりの会」による朗読 対16歳以上 定30人(先着) 申6月8日から同施設

▶おたんじょうびのおはなし会～おはなしのじかん番外編～

日7月4日(土)午後2時～2時30分 内誕生日に関する絵本の読み聞かせ 対3歳以上の子どもと保護者 定15組(先着順) 申6月19日から同施設

たんようウェルネスパーク図書室 ☎433・1122

臨時休館のお知らせ

図書整理のため、6月8日(月)～19日(金)は休館します。休館中、イベントの申し込みは電話で受け付けます。

▶大人のためのおはなし会～ストーリーテリングを楽しもう～

日6月26日(金)午前10時30分～11時 対16歳以上 定15人(先着) 申6月6日から同施設

▶アロマソルトポプリを作ろう

日7月31日(金)午前11時～正午 対4歳以上 ※小学生未満は保護者同伴。定18人(先着) ※子ども1人につき保護者1人まで。 ¥1,000円 申6月22日～7月24日に同施設



▶日曜朝の読書会

日7月5日(日)午前10時～正午 内お勧め本を持ち寄り談話 対小学生以上 定15人(先着)

たんようウェルネスパーク ☎433・1100

▶あそんで学ぼう 世界のゲーム&クイズ～オーストラリア編～

日6月27日(土)午前10時～正午 対小学生と保護者 定12組(先着) ¥300円 申同施設

▶ストレッチ ヨガ

日6月8日(月)・15日(月)・22日(月)・29日(月)午前9時40分～10時40分、午前10時50分～11時50分、午後1時30分～2時30分 定各30人(先着) ¥月額3,000円(体験は1回500円) 申同施設

▶生け花教室

日6月4日(木)・11日(木)・18日(木)午後2時～4時 対16歳以上 定各10人(先着) ¥月額3,000円(体験は1回1,000円) ※別途花代が必要。持花切りばさみ、袋、新聞紙 申同施設

▶小学生英語教室

日月曜日クラス…6月1日(月)・8日(月)・15日(月) 木曜日クラス…6月4日(木)・11日(木)・18日(木) ※いずれも①午後4時30分～5時30分 ②午後5時35分～6時35分 対①小学1～4年生 ②小学5・6年生 定各8人(先着) ¥各月額3,000円 持筆記用具、ノートなど 申同施設

▶そば打ち教室

日6月10日(水)・24日(水)午前9時40分～11時10分、午前11時30分～午後1時、午後1時20分～2時50分 定各9人(先着) ¥各1,800円 持エプロン、三角巾、持ち帰り用容器 申同施設

中央図書館 ☎425・5200

▶親子えほんの会

日7月3日(金)①午前10時30分～10時45分 ②午前11時～11時20分 対①0歳の子どもと保護者 ②1～3歳の子どもと保護者 定各15組(先着)

▶親子で楽しむ絵本とわらべうた

日7月7日(火)、8月4日(火)、9月1日(火) ①午前10時30分～10時50分 ②午前11時～11時30分 ※3回コース。対①0歳の子どもと保護者 ②1・2歳の子どもと保護者 定各10組(先着) 申6月7日から同施設

加古川図書館 ☎422・3471

▶親子えほんの会

日6月6日(土)、7月4日(土)午前11時～11時20分 内手遊び、絵本の読み聞かせ 対3歳までの子どもと保護者 定15人(先着)

▶サロン「なごみ」～七夕かざり～

日6月23日(火)午前10時～正午 場総合福祉会館
対障がい者、障がい者福祉活動に関心のある人
定20人(先着) ¥100円 申問 ころの健康ボラ
ンティア「なごみ」・石丸☎090・1712・7530



▶神戸医療生協 まちかど健康チェック

日7月3日(金)午前10時～11時30分 場コープのつど
い場「かっこ」 内血圧・骨密度・握力測定など 申
問 神戸医療生協未来支部・河野☎080・6123・2181

▶エプロンシアター公演先募集

内エプロンを舞台に見立てて行行人形劇
対おおむね10～100人の団体 申問 加古
川おやこ劇場・岡本☎090・7106・4703
☐kakogawa_oyako-apron@yahoo.co.jp



ここも CHECK!

✔グラウンド・ゴルフ大会

日8月6日(木)午前9時 ※小雨決行、雨天時は13日
(木) 場志方東公園 ¥1,000円 申6月22日・29
日午前8時30分～10時30分に志方東公園 問市グ
ラウンドゴルフ協会・中西☎070・8487・4664

✔加古川武道祭

日7月4日(土)午前10時～正午 場武道館 内演武、
受け身・護身術などの体験 対4歳以上 問市空手
道協会・高橋☎090・8571・3085

✔女性剣道教室

日7月～9月10日の木曜日午前9時～11時 ※8月
13日を除く。 場武道館 対女性 定各10人(先
着) ¥各350円 申問 6月30日までに市剣道連
盟・西川☎090・9874・3511

東加古川公民館 ☎437・7777

▶太極拳ひよこ組

日毎月第1・3・4金曜日午前9時～11時 内太極拳の
基礎 定10人(先着) ¥月額1,500円 申問 高山
☎090・7489・4285

野口公民館 ☎426・9020

▶世界遺産を学ぼう～世界遺産の基礎知識～

日7月18日(土)午前10時30分～正午 定40人(先着)
¥500円 申6月1日から市ホームページか同施設

▶やってみようクラフトバンド

日7月9日(休)午前10時～正午 内初心者向けのかご
作り 定12人(抽選) ¥800円 申6月20日まで
に市ホームページか同施設



市民団体の広場



▶フォークダンスで元気になろう!!!

日毎週水曜日午前10時30分～正午 場東加古
川スカイプラザ(新在家279-1) 対女性 定10人
(先着) ¥500円 持室内用シューズ 申問 舞
夢FDC・長谷川☎090・4402・4901

▶水に浮かぶ神話の生石神社を訪ねて

日6月28日(日)午前10時～午後2時 場JR宝殿駅南
口集合 内石の宝殿を訪ねる10kmのウォーク
¥500円(中学生以下無料) 持昼食、マイナ保険証
など 申問 加古川ウォーキング協会・越智☎090・
6670・3681



別府公民館 ☎441・1117

▶はじめてさんのクラフトバンド講座

日7月3日(金)午前9時30分～正午 内マチ付
き手提げバッグ 定12人(先着) ¥1,500
円 ※別途材料費が必要。 申6月2日午前
9時から申し込みフォームか同施設



▶「ヨガの日」1日無料体験

日6月14日(日)午後1時30分～2時30分
定30人(先着) 持ヨガマット 申 申し込み
フォームか電話で同施設



▶親子で楽しむ絵本と工作の日

日6月24日(水)午前11時～11時45分 内
読み聞かせ、工作 対3歳以下の子どもと
保護者 定8組(先着) 申 申し込みフォー
ムか電話で同施設



陵南公民館 ☎456・7110

▶焼きたてパンと季節のおやつ

日7月18日(土)午後1時30分～3時30分 内パンとお
菓子作り 対小学4年～中学生 定16人(抽選) ¥
1,500円 申7月4日までに市ホームページか同施設



▶チェスをやってみよう!～checkmate～

日6月27日～8月の第2・4土曜日午後1時～3時 ※
5回コース。 対小学生以上 定20人(抽選) ¥
2,500円 申6月13日までに市ホームページか同施設



平岡公民館 ☎078・949・5210

▶旬の魚を捌いて本格干物

日6月20日(土)午後1時30分～3時30分 対18歳以
上 定12人(抽選) ¥2,000円 持エプロン、三角
巾、A5サイズの食品保存容器 申6月2日～9日に市
ホームページ

▶スカンディアモスアート

日7月11日(土)午後1時～2時30分 内壁掛け作り
対小学生以上 定16人(先着) ¥2,000円 申6月9
日から市ホームページ



氷丘公民館 ☎424・3741

▶夜活ピラティス

日6月19日～8月7日の金曜日午後6時30分～7時30
分 ※8回コース。 対16歳以上の女性 定10人(抽
選) ¥5,600円 持ヨガマット、バスタオル 申6月
10日までに市ホームページか同施設

▶地産地消料理教室

日7月4日(土)午前10時～午後1時 内夏野菜と発酵食
品を使った料理 対16歳以上 定16人(抽選) ¥
2,500円 持エプロン、三角巾、布巾など 申6月12日
までに市ホームページか同施設

▶海のふしぎ発見!～チリモンgetだぜ～

日7月12日(日)午前10時～正午 内ちりめんじゃこの中
から小さな生き物を探し、海の環境を学ぶ 対市内在
住の5歳～中学生 ※小学2年生以下は保護者同伴。
定20組(抽選) ¥500円 申6月19日までに市ホーム
ページ



わたしのがっこう

志方西小学校

地域に愛され、
地域とともに歩む小学校



地域への恩返しふるさとアートプロジェクト

いろいろなことを教えてくれたり、見守ってくれたりする地域の方々に恩返しをしたいと始めたプロジェクト。ため池をイメージした青い旗に、かいぼり体験で見つけた水辺の生き物を描きました。皆さんに気に入ってもらえたらうれしいな。



全校生で白熱!ジャンボかるた大会



約30年も続いている全校生参加の伝統のイベント。顔より大きいかるたは大会が始まった時に作られたものを大切に使っています。かるたには高御位山やイチジクなどが描かれていて、1年生でも遊びながら地域のことを楽しく学べます。みんなの元気な声で、とても盛り上がりました。



次回は
氷丘南小学校!

#かこがわスナップ

KAKOGAWA SNAP

(みんなの好きな加古川をシェア!)



odecake_gram
#こいのぼりアートプロジェクト #氷丘公民館
みんなの手形で作ったこいのぼり。気持ちよさそうに青空を泳いでいますね。



nemu_neee
#ドクターイエロー #スイセン
加古川河川敷で撮られた1枚。被写体ごとに黄色の色味が違ってきれいですね。

加古川市公式Instagramを
フォローして投稿しよう!

加古川市公式インスタグラム
(kakogawa_citypromo)をフォロー、
「kakogawa_citypromo」をタグ付けし、
#かこがわスナップを付けて投稿してください。



✓ 特定医療費(指定難病)受給者証の更新

対有効期間が10月31日までの受給者証を持っている人で、11月1日以降も引き続き交付を希望する人 申問 6月8日～8月14日に加古川健康福祉事務所 地域保健課 ☎422・0003 ※申請開始日までに案内が届かない場合はお問い合わせください。

✓ 特別展「妖怪・幻獣づくし」

対令和8年6月14日まで 場 県立歴史博物館 内 妖怪や幻獣の資料や絵巻の展示 ¥1,200円 ※大学生950円、高校生以下は無料。 問 県立歴史博物館 ☎079・288・9011

✓ 県民モニターを募集

県政に関する身近な課題についてのオンラインアンケートに回答すると、県立施設の無料招待券をプレゼント。
問 県広報広聴課 ☎078・362・3022
※くわしくは県ホームページを確認してください。



✓ 小児慢性特定疾病医療費受給者証の更新

対有効期間が10月31日までの受給者証を持ち、11月1日以降も引き続きの交付を希望する人 申問 7月1日～8月31日に加古川健康福祉事務所 地域保健課 ☎422・0003 ※くわしくは送付する案内を確認してください。

✓ 相続・空き家対策セミナー

対6月23日(火)午後1時30分～3時30分 場 SHOWAグループ市民会館 内 ①空き家を放置するリスク、相続登記、リフォームなどのセミナー ②個別相談会 定①40人 ②10人 ※いずれも先着。 申②のみ住宅政策課 ☎427・9327 問(一社)地方創生パートナーズ・富高 ☎072・744・5023



✓ 健康教室

対6月20日(土)午後2時～3時 内 救急科 切田学医師による講話「熱中症について」 定100人 場 問 加古川中央市民病院 ☎451・5500

✓ 特設人権相談所

人権擁護委員法が施行された6月1日は「人権擁護委員の日」です。この日にちなみ人権擁護委員による特設人権相談所を開設します。
対6月9日(火)午後1時～3時 場 人権文化センター 内 いじめ、名誉棄損、差別などの人権問題の相談 問 神戸地方法務局加古川支局 ☎424・3555

✓ 人権擁護委員による人権相談

対月～金曜日午後1時～5時 内 いじめ、名誉棄損、差別などの人権問題の相談 場 問 神戸地方法務局加古川支局 ☎424・3555

✓ 認知症(若年・高齢者)介護勉強会

対①6月9日(火)午後1時～3時 ②6月23日(火)午前10時～正午 ③6月23日(火)午後1時～3時 場①せいらいよう園リバティかこがわ ②③長砂公民館 内 ①講演「認知症予防体操」 ②若年性認知症の人と家族の茶話会 ③認知症と診断されて間もない当事者と家族の茶話会 問 認知症の人と家族、サポーターの会・岡田 ☎090・9862・2170

✓ シルバー人材センター入会説明会

対6月10日(水)午前10時～11時30分 場 シルバー人材センター神野事業所 対 市内在住の60歳以上 定15人(先着) 申問 シルバー人材センター ☎421・1207

✓ 再就職に向けたハロートレーニング

対6月18日(木)午後1時～3時 場 ポリテクセンター加古川 内 受講無料の職業訓練の紹介、施設見学(溶接板金加工、住宅リフォーム) 定15人(先着) 申問 ポリテクセンター加古川 ☎431・2517

✓ 糖尿病教室

対6月10日(水)午前10時～11時30分 内 中村友昭医師による「家族や大切な方が糖尿病と言われたら」、管理栄養士による「糖尿病の食事療法について」 定70人 場 問 加古川中央市民病院 ☎451・5500

6月の相談窓口

※祝休日を除く。✔は要予約。☎は電話相談可。

相談名	とき	ところ 問い合わせ
市民相談 ☎	月～金曜日 8:30～17:15	生活安全課 ☎427・9120
行政相談 (国や県への要望 など)	第2火曜日 13:30～15:30 ※受け付けは14:30まで。	
法律相談 ✔	水・金曜日 13:40～16:40	
外部公益通報 (受付) ☎	月～金曜日 8:30～17:15	
消費生活相談 ☎	月～金曜日 9:00～12:00 13:00～16:00	市消費生活センター ☎427・9179
司法書士・ 土地家屋調査士 による登記相談	第3木曜日 13:00～16:00 ※受け付けは15:30まで。	総合福祉会館 生活安全課 ☎427・9120
行政書士の 無料相談	第4火曜日 13:00～15:00	総合福祉会館 行政書士会加古川支部 ☎080・1448・3456
司法書士の 無料相談	第2・4火曜日 18:00～19:30 ※受け付けは19:00まで。	総合福祉会館 産業振興課 ☎427・3074
税理士による 無料税務相談 ✔	火曜日 13:30～16:00	加古川税理士会館 近畿税理士会 加古川支部 ☎421・1144
女性、母子・父子 相談 ☎	月～金曜日 9:00～17:00	家庭支援課 ☎427・9293
公認心理師による 無料子育て相談 ☎	月～金曜日 10:00～17:00	家庭支援課 ☎427・3073
配偶者等からの 暴力相談 (DV相談) ☎	月～金曜日 9:00～17:00	配偶者暴力相談支援 センター ☎427・2928
公認心理師による 無料心理相談 ✔☎	水曜日 9:00～16:00	市民健康課 ☎427・9191
緑化相談 ☎	月・金曜日 10:00～16:00	みどりの管理事務所 ☎426・6649
教育相談(不登校・ 子育てなど) ☎	月～金曜日 9:00～17:00	教育相談センター ☎421・5484
教育相談(問題行 動・いじめなど) ☎	月～金曜日 9:00～17:00	少年愛護センター ☎423・3848
くらしサポート相談 (生活困窮相談) (ひきこもり相談)	月～金曜日 9:00～17:00	地域福祉課 ☎427・9382

相談名	とき	ところ 問い合わせ
労働相談 ✔	第1～4木曜日 9:00～12:00	産業振興課 ☎427・3074
就職活動個別指導		
若者就職相談	月～金曜日 第2・4土曜日 9:00～17:00	あかし若者サポートステーションサテライト播磨 ☎423・2355
創業支援相談 ☎	月～金曜日 9:00～17:00	産業振興課 ☎427・9756
社会保険労務士 による女性労働 相談 ✔	第3水曜日 14:00～17:00	男女共同参画センター ☎424・7172 ※託児あり(要予約)。
女性のための 働き方相談 ✔	水・木曜日 10:00～15:30	
LGBTQ+ 専門相談 ※電話相談は予約不要。	電話相談 第4月曜日 14:00～17:00	男女共同参画センター ☎427・9108 (電話相談専用)
	対面相談 日時は予約後に調整	男女共同参画センター ☎424・7172 (対面相談予約)
空き家相談 ☎	月～金曜日 9:00～17:00	住宅政策課 ☎427・9327
宅地建物取引士 による不動産無 料相談 ✔	第2・4火曜日 13:00～15:00	宅建協会加古川支部 ☎424・0832
人権相談 ☎	月～土曜日 9:00～19:00 ※17:00以降は要予約。 土曜日は17:00まで。	人権文化センター ☎423・0874 (電話相談専用)
人権お困りごと 相談	各公民館で月1回 原則15:00～17:00	各公民館 人権 文化センター ☎427・9356
妊娠・出産・子育て の相談 ✔☎	月～金曜日 8:30～17:15	育児保健課 ☎427・9325
	毎日9:00～17:30 ※第1・3・5日曜日、偶数月 の第2土曜日、臨時休業 日を除く。	ぽかぽか相談室 ☎441・8733
助産師などによる 授乳・育児相談 ✔☎	月～金曜日 10:00～15:00	ぽかぽか相談室 ☎441・8733
栄養士による 離乳食などの相談 ✔☎	6月4日(休)・18日(休) 10:00～12:00	育児保健課 ☎427・9325



親子で楽しむ 絵本と工作の日

別府公民館
この日は3組の親子が参加。絵本を楽しんだ後は工作。風船に画用紙で作った蛇腹の足を付けたら思い思いの顔にデコレーション。お母さんの膝の上でペタペタとシールを貼ったり、ボランティアと一緒に初めてのハサミにチャレンジしたり。みんなで個性豊かなオリジナル風船を作りました。



家族で楽しもう じゃぶじゃぶ池で カヌー・カヤック体験

多木化学海洋文化センター
カヤックに挑戦する兄妹は、スタッフにパドルの使い方を教わりながら挑戦。「みーぎ!ひだりー!」と声を掛け、タイミングを合わせながら水の上を軽快に進みます。「スピードが出て楽しかった」と笑顔を見せてくれました。



本好き集まれ! 図書館の仕事を体験しよう

加古川図書館
本の貸し出しや返却の受け付け対応、本棚に戻す配架作業に挑戦。初めは緊張した様子でしたが、スタッフに助けられていた子ども、笑顔を見せながら業務ができるように。「憧れていた図書館の仕事を体験できて楽しかった」と参加者。図書館の裏側に触れられる、貴重な一日となりました。

加古川には楽しいイベントがいっぱい!
イベントで出会ったステキな瞬間をご紹介します

つづきは
こちら



編集後記

えんぴつ

今年も梅雨の時期が近づいてきましたね。気温も湿度も高くなり気分が沈みがちですが、そんなときこそ、市内のさまざまなイベントに参加してみたいかがでしょうか。気分をリフレッシュして梅雨を乗り切りましょう!
私は4月から編集メンバーになったばかり。今後、取材で

イベントに行くことも増えそうです。市外在住なので「かわまちづくり」を初めて知りました。この機会に私も参加してみようと思いますので、皆さんもぜひ。かわまちづくりイベントは2・3ページ。(ま)

鉛筆画家

さかもと なみお
坂本 七海男さん

加古川市在住。定年後に鉛筆画を始める。今年の引退を前に国際美術書に作品が掲載され、歴史的芸術家と名を連ねた。

きっかけは妻の一言

定年退職後、初めて描いたバラの絵を妻に褒めてもらったことがきっかけで鉛筆画を始めることに。妻には「自分で納得しては駄目、たくさんの人に見てもらいなさい」とも言われ、作品展にも積極的に出展しました。

いまだに夢見心地

「A WORLD HISTORY OF ART」への掲載の話をいただいたときには夢のようで信じられませんでした。案内状が届き、初めて実感しましたね。100年に一人の貴重な機会ということで、これはラッキーだなと思いました。

生徒たちは宝

近所の人から頼まれて始めた教室。私の名前にちなんで7人までかなと思っていましたが、気が付けば大所帯に。和気あいあいと楽しい教室で、生徒たちは上達しています。20年以上習っている生徒もいて、本当に恵まれました。



生徒たちと一緒に展覧会を開催

#加古川人

今、加古川で何している？

📍 たんようウェルネスパーク図書館



いろんな本に
興味津々

Q 加古川市の
いいところは？

A 自然をたくさん感じられる
ところがお気に入りです。
(お母さんより)

A 子ども目線で楽しめる
スポットがたくさんある
ところですね。
(お母さんより)



乗り物絵本
大好き！

シティプロモーション
公式Webサイト

加古川暮らし



暮らしの中にある
「話したくなる加古川のこと」
を紹介しています。

