

# 広報 かこがわ

特集

## みんなでもう一歩 未来につなぐごみ減量



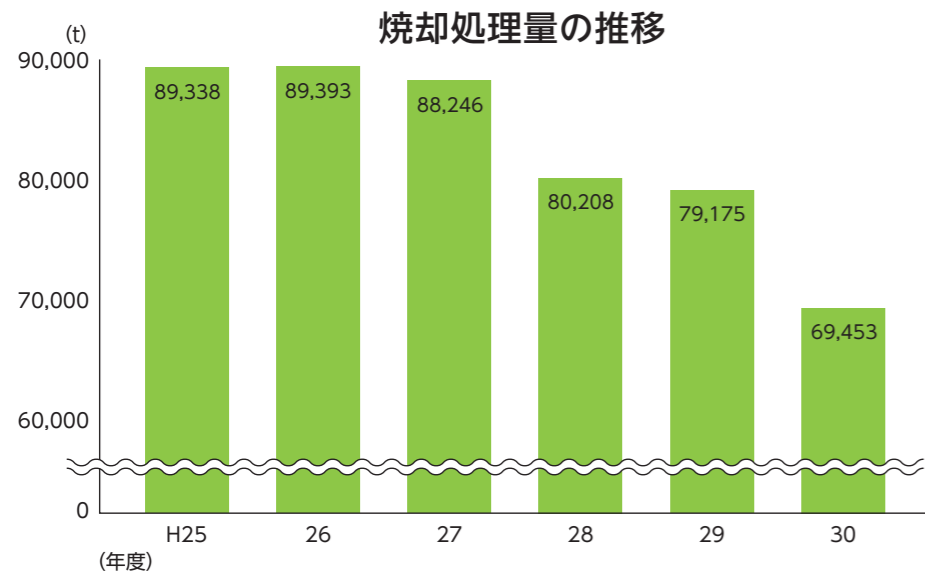
### TOPICS

- 6 ピックアップ情報
- 10 情報BOX
- 22 すまいるパーク
- 26 グラフ加古川
- 28 かがやくかこがわっ子



市民の皆さんの協力もあり、20%を超えるごみ減量を達成しました。暮らしやすい環境を次世代に残していくため、新たなごみ減量の取り組みを始めます。



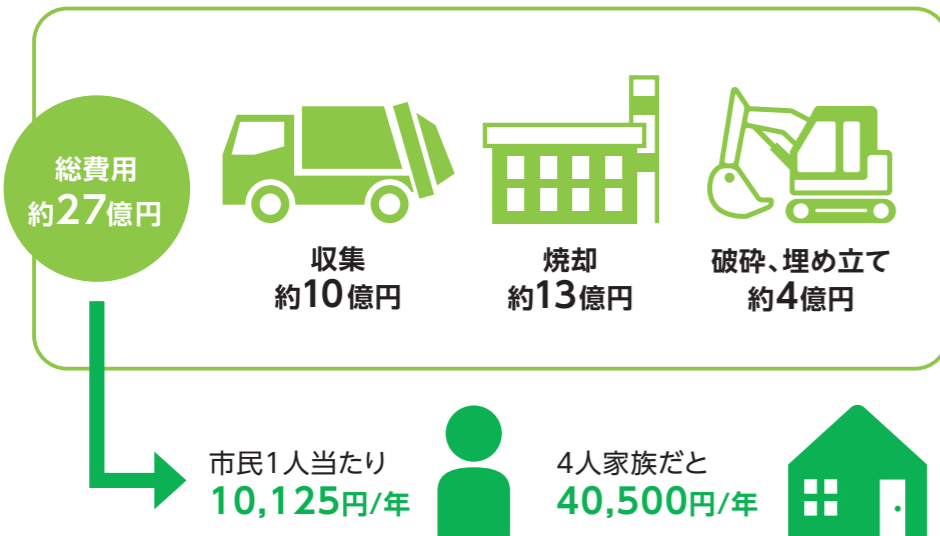


**全市を挙げて  
ごみ減量に取り組みました**

市は「加古川市民27万人の力で20%ごみ減量を！」をスローガンに、ごみの減量と資源化に取り組んできました。市民の皆さんの理解と協力の下、平成25年度に8万9338トンであった年間焼却処理量は、30年度には6万9453トンとなり、22.3%の減量を達成しました。



### ごみ処理にかかる費用



**ごみの処理には  
多くの費用がかかります**

平成30年度にごみを処理するためにかかった費用は27億円。市の支出総額の約3%に相当し、市民1人当たり年間約1万円を使ったこととなります。燃やすごみを減量して経費を節約できれば、住民サービスの充実に財源を充てられます。



岡田 康裕 市長

**おかげさまで20%減量を達成しました。  
さらなる取り組みにご協力をお願いします。**

ごみ減量20%を目標に掲げ、市民、事業所の皆さんと一体となってごみの減量に取り組んだ結果、昨年度末には、平成25年度の実績から22.3%の減量となりました。しかし、依然として1人当たりの燃やすごみの排出量は全国平均値より多い状況にあります。また、ごみを減らすことは処理にかかる経費の節約だけでなく、地球温暖化の原因である温室効果ガスの排出量の削減にもつながります。今後、さらなるごみの減量と資源化を進めるため、令和3年6月から「指定ごみ袋制度」を導入します。これまでのご協力に感謝を申し上げますとともに、引き続き、皆さんとより一層のごみ減量に取り組んでまいりたいと考えております。ご協力のほど、よろしくお願い申し上げます。



特集

みんなでもう一歩

**未来に  
つなぐ  
ごみ減量**



市民の皆さんの協力により、ここ数年で燃やすごみの量は減少しています。  
豊かな環境を未来の子どもたちに引き継ぐため、  
市はより一層のごみ減量に向け、「指定ごみ袋制度」を導入します。





市は来年6月から家庭の燃やすごみを対象に「指定ごみ袋制度」を始めます。ごみを出すときに、市が形や大きさ、デザインなどの規格を定めたごみ袋を使う制度です。指定ごみ袋には分別や減量をお願いなどを印刷し、ごみの減量と資源化を進めます。

**指定ごみ袋を使うのは燃やすごみです**

〈主な燃やすごみ〉  
 料理くず、残飯などの生ごみ  
 紙くず、紙コップなどの資源化できない紙類  
 ビニール袋やプラスチック製品、革製品など

ごみの出し方についてくわしくは市ホームページを確認してください

**加古川市の指定ごみ袋**  
 平袋型と持ち手付き型で3サイズを製造します。

平袋型

45ℓ 30ℓ 15ℓ

持ち手付き型

45ℓ 30ℓ 15ℓ

※デザインはイメージです。

ココは要チェック！  
**指定ごみ袋制度**  
**Q&A**

**Q** 制度導入は「ごみの有料化」ということでは。  
 ごみの有料化は、ごみ袋の価格にごみ処理費用を上乗せして販売する制度です。一方、指定ごみ袋制度は処理費用を上乗せするものではありません。

**Q** 指定ごみ袋の価格は。  
 市は指定ごみ袋の規格を定めますが、価格は定めません。他の自治体の先行事例から市販のごみ袋と同程度の価格になると見込んでいますが、市独自の規格になるため1枚当たり数円高くなることも考えられます。

**Q** 指定ごみ袋を使わなかったら。  
 来年6月以降、指定以外の袋で出された燃やすごみは収集しません。

**指定ごみ袋に切り替わるまでの流れ**

	現在	12月ごろ～来年5月	6月～
市販のごみ袋	○	○	×
指定ごみ袋	—	○	○

どちらでも出すことができます  
 指定ごみ袋以外は出せません

**Q** 販売はいつから。  
 今年12月ごろからスーパーやホームセンターなどで販売される予定です。来年5月末までは移行期間として市販の指定のごみ袋も使用できます。



**燃やすごみはまだまだ減量できます**

平成29年度に実施した「燃やすごみの実態調査」では、燃やすごみの35%を紙類が占め、うち14%が新聞や雑誌、雑がみなどの資源化できるものでした。次に多い生ごみは31%の約半分をいわゆる「食品ロス」(未使用食品6%、食べ残し9%)が占めました。

●「資源化できる紙類」や「剪定枝・落ち葉・草」は分別し、資源物の日に出しましょう

●食べ残しや期限切れなどによる食品ロスを減らしましょう

●生ごみは捨てる前に水切りをしましょう

家庭の燃やすごみの内訳 (重量比)

紙類 35%  
 資源化できる紙類 14% (資源物の日に出すべきもの)  
 資源化できない紙類 21%

プラスチック類 23%

生ごみ 31%  
 未使用食品 6%  
 食べ残し 9%  
 その他 16%

その他 11%

**東播磨2市2町共同で**  
**ごみ処理を行います**

加古川市、高砂市、稲美町、播磨町はごみ処理の効率化と環境負荷の低減を目指し、令和4年度から共同でごみ処理を実施します。現在、高砂市内に建設中の新しい処理施設はリサイクルの取り組みに加え、太陽光パネルを設置するなど環境に配慮した施設です。

**所在地** 高砂市梅井6-1-1(現高砂市美化センター)

新施設完成イメージ

楽しく学べる環境学習コーナーもできるそうだよ。

▶ 問い合わせ / ごみ減量推進課 ☎426・5440

プレゼントを希望する人は、ファクス送信時に記入してください FAX422・9568

氏名	
住所	〒 -

### アンケートの提出方法

#### ①ハガキ

記入後、切り取って直接ポストへ投函してください (3月31日必着、切手不要)

#### ②ファクス

記入後、このページをファクスしてください

#### ③ホームページ

市ホームページのアンケートフォームから回答してください



## リニューアル! 市ホームページ アンケート

利用者にとってより見やすく、情報を探しやすくするため、ホームページをリニューアルしました。利用した感想などをお寄せください。

アンケートに回答いただいた人の中から抽選で10人に「加古川 pasta」2袋をプレゼント!  
※当選結果は商品の発送をもって代えさせていただきます。



問 政策企画課 ☎427・9121

どのくらいの頻度で市ホームページを閲覧しますか。

#### 問1

- ①毎日
- ②週1~3回程度
- ③月1回程度
- ④数カ月に1回

利用者の約7割がスマートフォンからアクセスしていることを踏まえ、特にスマートフォンで閲覧しやすいデザインとしました。リニューアル後、見やすくなったと思いますか。

#### 問2

- ①見やすくなった
- ②どちらでもない
- ③見にくくなった

#### 問3

問2で①または③を選択した人はその理由を教えてください。

リニューアルで次の機能が新たに追加されました。特に便利だと思う機能はどれですか(複数回答可)。

#### 問4

- ①手続きナビ
- ②バス路線時刻検索
- ③ごみの出し方分け方検索
- ④注目のキーワード
- ⑤閲覧ページランキング
- ⑥サイト内検索の充実

#### 問5

問4で選択した中で、利用して特に印象に残った機能とその感想を教えてください(2つまで)。

#### 問6

その他「こんな機能があれば」など自由に意見を記入してください。

当てはまる番号を○で囲んでください。記述式の場合は具体的に記述してください。

問1	①	②	③	④		
問2	①	②	③			
問3						
問4	①	②	③	④	⑤	⑥
問5	(1)機能 ( ① ② ③ ④ ⑤ ⑥ ) 感想 ( )					
	(2)機能 ( ① ② ③ ④ ⑤ ⑥ ) 感想 ( )					
問6						

切り取り線 ✂

性別	男・女	年代	歳代
----	-----	----	----

### 狂犬病予防注射を 4~6月に接種しましょう

狂犬病予防法により、生後91日以上飼育する犬には狂犬病予防注射の接種が義務付けられています。狂犬病は人にも感染し、発症すると犬も人も必ず死に至る怖い病気です。動物病院か市が実施する集合注射会場で毎年接種してください。



¥3,300円 (集合注射料2,750円、狂犬病予防注射済票交付手数料550円) ※動物病院での接種料金は各病院に確認してください。

持 狂犬病予防注射のご案内 ※犬の登録をしている飼い主へ3月下旬に送付します。

※市委託の動物病院以外で接種した場合は、病院が発行する注射済証明書添えて環境政策課で「狂犬病予防注射済票」の交付手続きをしてください。

#### ●集合注射会場が変わります

集合注射は市役所前、各市民センター(加古川市民センターを除く)で行います。

#### ●飼い犬は登録が必要です

環境政策課が狂犬病予防注射接種時に市委託の動物病院、集合注射会場で登録してください。

¥3,000円

#### ●飼い犬にもかかりつけ医が必要です

狂犬病予防注射は、できるだけかかりつけの動物病院で接種しましょう。

問 環境政策課 ☎427・9199

### 水道お客さまセンター臨時休業

3月14日(土)は水道の開栓や閉栓、水道料金などの支払いを受け付ける水道お客さまセンターは、改装作業のため臨時休業します。

問 水道お客さまセンター ☎427・9323

### 協働のまちづくり推進事業の公開プレゼンテーションを開催します

令和2年度に行う予定の多様な主体が協働で取り組むまちづくり事業、自主的に取り組む公益的な事業などについて、提案団体がプレゼンテーションを行います。参加団体以外の人も見学可能です。

日 3月27日(金)午後1時~4時30分

場 市民会館

問 協働推進課 ☎427・9764

※くわしくは市ホームページを確認してください。



### 日岡山公園からのお知らせ

#### ■花とみどりのフェスティバル

##### ●緑化ポスター・標語展示会

日 3月9日(月)~4月5日(日)

場 ニッケパークタウン

内 小・中学生による緑化推進標語、ポスターの優秀作品の展示 ※佳作は展示しません。

申 問 花フェス実行委員会事務局 (公園緑地課内)

☎427・9271

##### ●ガーデンショップ出店者募集

日 4月28日(火)・29日(水)午前10時~午後3時 ※雨天決行。

場 日岡山公園

内 花苗・園芸資材などの販売

定 テント(小)7店程度(抽選)

¥7,500円

申 問 3月22日(必着)までにハガキに①店名・代表者氏名②住所③電話・ファクス番号④販売品を書いて、〒675-0061 大野1682 日岡山公園花フェス実行委員会「ガーデンショップ」係 ☎426・6443

##### ■1,000本の桜をぼんぼりがライトアップ

日 3月14日(土)~5月6日(水)午後6時~9時

場 日岡山公園 ※路上駐車などで、近隣住民や施設利用者に迷惑が掛からないようにしましょう。

問 観光振興課 ☎424・2190

##### ●駐車場の縮小

駐車場工事のため、日岡山公園東側の駐車場を大幅に縮小しています。電車、バスを利用してください。

アクセス/JR日岡駅から徒歩約10分か神姫バス加古川営業所行き「日岡山公園」下車徒歩約5分

問 公園緑地課 ☎427・9271





## 将来の加古川市のまちづくりに向けてご意見をお聞かせください

### A 加古川駅周辺地区まちづくり構想 (案)

JR加古川駅周辺地区における、よりにぎわいのある魅力的な都市空間の形成を目指し、今後の土地利用の方向性を示す「加古川駅周辺地区まちづくり構想」を策定します。

この構想では駅周辺地区を5つのエリアに区分し、各エリアの整備の方向性や求められる都市機能、さらには市有地の利活用方法や周辺土地への波及イメージなどを取りまとめています。

### B 加古川市総合計画 (原案)

市は、人口減少や少子高齢化、公共施設や道路・橋などの老朽化、環境問題、ICT (情報通信技術) の急速な変革など、さまざまな課題に直面しています。

これらの課題に対応する持続可能な発展を目指して、すべての人が安心して暮らし、市の将来を担う子どもたちが明るい未来を展望できるまちづくりを進めるため、令和3~8年度の総合的な方向性を示す「加古川市総合計画」の策定に取り組んでいます。



JR加古川駅北口周辺



### ●パブリックコメント (意見公募)

申 A 3月20日 (必着) まで、 B 3月14日~4月13日 (必着) に意見提出用紙に必要事項を書いて、①

~④のいずれかの方法で応募してください。

※各概要と意見提出用紙は、意見提出窓口と市ホームページにあります。

①意見提出窓口へ持参	市役所案内、政策企画課、各市民センター・公民館、東加古川市民総合サービスプラザ、中央図書館、加古川図書館、ウェルネスパーク、海洋文化センター ※Bのみ青少年女性センター、人権文化センター、総合福祉会館でも受け付け。
②郵送	〒675-8501 政策企画課
③ファクス	424・1370
④Eメール	seisaku@city.kakogawa.lg.jp

### ●市総合計画審議会の市民委員を募集

令和3~8年度のまちづくりの指針となる総合計画を策定するため、計画を審議する市総合計画審議会の市民委員を募集します。

対 ①~④のすべてに当てはまる人

①市内在住の18歳以上 (4月1日時点) ②市のまちづくりについて熱意がある③国や地方公共団体の議員・常勤職員でない④平日開催の会議に出席できる

定 3人程度

申 問 3月31日までに、申込書と小論文「未来の加古川市のために、わたしたちが取り組むべきこと」(800字程度)を政策企画課

※申し込みには必ず本人がお越しください。

※小論文の様式は任意です。申込書は市役所案内、各市民センター・公民館、市ホームページにあります。

問 政策企画課 ☎427・9113

## 日光山墓園使用者募集中

日光山墓園では合葬式墓地、一般墓地の墓地使用者を募集しています。園内からは清流加古川や播磨平野の風景、晴れた日には六甲の山並みを望むこともでき、周辺の自然環境と調和した静寂な中にも、潤いと安らぎのある空間を創出しています。

合葬式墓地 / 生前予約、記名板 (有料) の設置可能。

区分	使用料
直接合葬	82,500円
個別安置	165,000円

一般墓地 / 遺骨の有無、墓石建立の期限は不問。

面積	使用料	管理料	合計
4㎡	660,000円	127,600円	787,600円
6㎡	990,000円	191,400円	1,181,400円

※合葬式墓地、一般墓地ともに市外の人の使用料は1.5倍。



合葬式墓地全景



個別安置ロッカー

日光山墓園へのお墓参りは臨時バスで

日 3月17日(火)~23日(月)

¥片道320円 (子ども160円)

加古川駅北口発	8:00	9:40	11:20	13:40	15:20
日光山墓園発	9:00	10:40	13:00	14:40	16:20

問 公園緑地課 ☎427・9902

## かこがわウェルビーポイントで交換しました

学校園へ寄付された「かこがわウェルビーポイント」を、尾上幼稚園が縄跳びスタンドに、平岡南小学校が大型絵本に、志方中学校が赤ちゃん先生の講師料に交換しました。図書ボランティアが大型絵本を使って子どもたちに読み聞かせを行うなど、交換した物がさらなる活動にもつながっています。他の学校園も子どもたちが使用するさまざまな物に交換しており、皆さんの活動が子どもたちの笑顔をつくる大きな力になっています。



尾上幼稚園



平岡南小学校



志方中学校

●学校園への寄付...市立幼稚園 (両荘幼稚園を除く)・こども園・小学校、まいづれ加古川で受け付け

●商品との交換...まいづれ加古川で随時受け付け  
※ポイントの利用にはかこがわウェルビーカードを持参してください。

問 協働推進課 ☎427・9764 かまいづれ加古川 (ポイント事務局) ☎440・9039 ※くわしくは市ホームページを確認してください。



料金受取人払郵便  
加古川局 承認  
9146  
差出有効期限  
令和2年3月  
31日まで  
(切手不要)

6 7 5 8 7 0 1

切り取り線

加古川市政策企画課  
「広報かこがわ アンケート」係 行

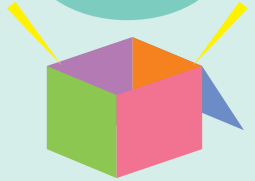


氏名	
住所	〒 -

※プレゼント「加古川パスタ」を希望する人は、氏名と住所を記入してください。  
※記入内容は、抽選以外の目的には使用しません。



- お知らせ
- 募集
- 福祉・健康
- 催し・施設



## お知らせ

### 外国籍の高齢者・障がい者への福祉給付金

●**外国籍の高齢者**  
 対大正15年4月1日以前に生まれ、国民年金に加入できなかったために老齢年金などを受け取ることができない人 ※現在日本国籍を取得している人も含まれません。

### ●外国籍の障がい者

対身体障害者手帳1・2・3級、療育手帳A・B1判定、精神障害者保健福祉手帳1・2級のいずれかを持ち、①②のいずれかに当てはまる人 ①昭和57年1月1日より前に満20歳に達していた外国人登録者で、同日より前に重度心身障害者だったか、同日以降に重度心身障害者となったが障害発生原因の初診日が同日より前である ※昭和57年1月2日以降に日本国籍を取得した人も含まれます。②満20歳以上で、昭和61年4月1日より前の海外滞在中に障害発生原因

### 宝くじ社会貢献広報事業の活用

宝くじ社会貢献広報事業を活用し、塵芥収集車を購入しました。宝くじの収益金は県内市町の住みよいまちづくりに使われます。



### 税の申告期限は3月16日まで

●**所得税及び復興特別所得税の確定申告**  
 場ニッケパークタウン 受付時間/午前9時～午後4時 加古川税務署 ☎421・2951

### 生ごみ処理機などの補助金申請は3月16日まで

☑購入から半年以内で、過去5年間に以下の補助金を受けていない市内在住の人が市内事業者

補助金の種類	電動式生ごみ処理機	生ごみ処理容器
対象機器	温風乾燥型かバイオ発酵型の電動式の処理機	コンポスターやボカシ容器など
補助台数	1世帯につき1台まで	1世帯につき2基まで
補助率	本体価格の2分の1 ※消費税や配送料などを除く。	
補助上限額	30,000円	1基当たり5,000円

必要書類/製品保証書（生ごみ処理容器で保証書がない場合は取扱説明書）の写し、領収書、市税確認承諾書、通帳の写し  
 ①3月16日までにごみ減量推進課、環境政策課、各市民センター、東加古川市民総合サービスプラザ  
 ②ごみ減量推進課（環境美化センター内） ☎426・5440  
 ※申請書は各受付場所、市ホームページにあります。

日:とき 場:ところ 内:内容 対:対象 定:定員 費:費用 持:持ち物 申:申し込み 問:問い合わせ

◆費用の記載がないものは無料です。  
 ◆申し込みの記載がないものは申し込み不要です。

軽自動車：軽自動車検査協会姫路支所 ☎050・3816・1848

### 観光振興に関する連携協定を締結

市は（一社）日本自動車連盟（JAF）兵庫支部と観光協定を結びました。市が観光や特産品の情報をJAFに提供し、JAFが会員（全国約1960万人）に情報を発信することで、市内の観光振興を図ります。

### 3月1日～7日は春季火災予防運動「ひとつずついいね！で確認 火の用心」

春先は空気が乾燥し、火災が発生しやすくなります。火の取り扱いは十分注意してください。また、住宅用火災警報器は10年を超えると電池切れや故障の恐れがあります。この機会に作動確認をしましょう。

### エアゾール製品（スプレー缶など）による火災に注意

スプレー缶やカセットボンベを廃棄する際、可燃性ガス（LPGなど）が残ったままで容器

因の初診日がある ※いずれも年齢や所得の制限などの条件があります。現在受給中の人は手続き不要です。

### 0 閏医療助成年金課 ☎427・911193

### 「市立東加古川駅第一自転車駐車場」を開設

4月1日から東加古川駅の西約300mにある有料の東加古川駅第一自転車駐車場が「市立東加古川駅第一自転車駐車場」として新たにオープンします。収容台数/約300台 開場時間/午前5時～翌日午前1時30分 ①閏土木総務課 ☎427・9240 ※くわしくは市ホームページで確認してください。



### 機密書類の無料処理

燃やすごみの減量を目的に、個人情報などが掲載されている機密書類を無料で回収し、溶解処理します。箱詰めかひもで束ねた状態で処理するため、シュレッダーにかけられる必要がなく、搬入後は人目に触れず処理され

### ●市・県民税の申告

場市民税課 ※申告書は各市民センター、東加古川市民総合サービスプラザでも提出できます。相談は受け付けていません。受付時間/午前8時30分～午後5時15分 閏市民税課 ☎427・9163

### バイク、軽自動車の廃車届は3月中旬

軽自動車税（種別割）は4月1日時点でバイクや軽自動車なので安心です。  
 ①第2水曜日午前9時30分～10時30分 ※受け入れ工場の都合で変更する場合があります。くわしくは市ホームページで確認してください。その他の紙類は月～土曜日に持ち込んでください。場資源化センター（クリーンセンター隣） ①閏搬入1週間前までにファクスでクリーンセンター ☎428・3211 FAX 428・1544

### あすなろ会交流会

①3月19日（休）午前10時～正午 場青少年女性センター ②不登校の悩み話し合い ③市内在住の園児・中学生の保護者 ④教育相談センター ☎421・5484

### パソコン講座

①内 Word 初級・中級：4～9月の第1・2・4火曜日 E xcel 初級・中級：4～9月の第1・2・4水曜日、上級：4～9月の第1・2・4月曜日 ※各18回コース。いずれも初級・上級は午前9時30分～11時30分、中級は午後1時30分～3時30分。場勤労会館 ②各10人（先着） ¥各1万3000

円 ①閏勤労会館 ☎423・1535

### 就職活動個別指導

①4月の毎週木曜日午前9時～正午 ※30日を除く。場勤労会館 ②就職応募書類の書き方、面接の受け方 ※1人50分程度。③閏勤労会館 ☎423・1535

### 募集

### 看護師（会計年度任用職員）

①肢体不自由児に対する医療的なケアなど ②看護師免許を持つ人 ③定1人 勤務日時/月々金曜日（1日6時間） ※行事などの場合は土・日曜日、祝日の勤務あり。勤務場所/加古川養護学校 任用期間/4月1日～来年3月31日 ※更新する場合があります。報酬/月16万680円（地域手当相当の報酬含む） ※年収は約235万円、初年度は約220万円見込み（期末手当含む）。各種手当は別途支給します。選考方法/書類、面接 ④閏申込書に写真と免許証の写しを添えて教育総務課 ☎427・9336 ※申込書は教育総務課、市ホームページにあります。

### 自殺対策強化月間

3月は自殺対策強化月間です。身近な人の悩みに気付いたら声を掛けてみましょう。市ホームページで相談先を紹介しています。



市ホームページではごみ処理量の最新の速報値を掲載しています。

	令和元年度(速報値)	平成25年度(基準年度)	増減
1月	5,661トン	6,997トン	-1,336トン(-19.1%)
4～1月計	57,185トン	76,089トン	-18,904トン(-24.8%)

### 手当振込日

児童扶養手当の3月期分(1・2月)…3月11日(水) 受給者指定の口座に振り込みます。口座を変更する場合は必ず届け出をしてください。 ①閏家庭支援課 ☎427・9212

### 納付と納税

幼稚園・保育所保育料 (3月分)  
 国民健康保険料 (第9期分)  
 後期高齢者医療保険料 (第9期分)  
 介護保険料 (第9期分)  
 納期限は3月31日(火)です。

### 斎場の休場日

3月7日(土)・19日(木)



日:とき 場:ところ 内:内容 対:対象 定:定員 料:費用 持:持ち物 申:申し込み 問:問い合わせ

◆費用の記載がないものは無料です。  
◆申し込みの記載がないものは申し込み不要です。

公立小・中・特別支援学校の臨時講師・非常勤講師(会計年度任用職員)

対小・中・高校教諭普通免許状、養護教諭免許状などを持っているか、3月31日までに取得見込みの人 勤務日時/月/金曜日午前8時15分～午後4時45分 ※行事などの場合は土・日曜日、祝休日の勤務あり。勤務場所/市立小・中・特別支援学校 任用期間/4月1日～来年3月31日 ※更新する場合があり。報酬/月額13～28万円 ※通勤手当を距離に応じて支給します。 選考方法/書類、面接 申 3月31日までに登録用紙を学校教育課 427・9353 ※登録用紙は学校教育課、市ホームページにあります。

保健師・助産師・看護師(会計年度任用職員)

内産婦、乳児の訪問指導など 対保健師、助産師、看護師のいずれかの免許を持つ人 勤務日時/指定する日の午前8時30分～午後5時15分のうち4時間程度 任用期間/4月1日～来年3月31日 ※更新する場合があり。報酬/時給134

0円 ※通勤手当を距離に応じて支給します。 選考方法/書類、面接 申 園児保健課 427・9217

「予防救急」の川柳

平成30年の市消防本部の救急出動件数は1万7302件に上り、急病の人よりも、「家の中で転んだ」「物を喉に詰めた」など一般的な負傷で搬送された人の方が重症度は高くなっています。このような事故を未然に防ぐ「予防救急」にまつわる川柳を募集します。入選者にはオリジナルグッズを進呈します。 募集内容/「予防救急」にまつわる自身の体験、家庭で普段から気を付けていることなど 申 3月1日～4月16日(消印有効)にハガキに①郵便番号・住所②氏名・ふりがな・年齢③電話番号④川柳(1枚につき1点)⑤ペンネーム(必要なら)⑥川柳への思い、川柳コンクールを知ったきっかけを書いて、〒675-8501 救急課 川柳コンクール担当 427・6552 ※市ホームページからも応募できます。



福祉・健康

高齢者用肺炎球菌ワクチンの定期予防接種は3月31日まで

対 市内在住で①②のいずれかに当てはまる人(過去に接種した人は除く) ①今年度中に65・70・75・80・85・90・95歳、100歳以上になる ②満60～65歳で心臓や腎臓、呼吸器などに重い障害がある(身体障害者手帳1級相当) ※定期接種を受けられるのは今年度限りです。①で過去に定期接種を受けていない人には個別通知(予診票)を送付しています。届いていない場合は健康課にお問い合わせください。ただし、任意接種などで過去に一度でも肺炎球菌ワクチン(23価ワクチン)を接種したことがある人は定期接種の対象外となり、今回送付した予診票を使えません。②で接種を希望する人は健康課にお問い合わせください。 料 4000円 ※生活保護受給者と市民税非課税世帯の人は接種時に①か②の書類を医療機関に提示すれば料金を免除。①接種者本人の平成31年度分の介護保険料段階(1～3段階)が確認できる通知書 ②費用免除決定通知書(接種前

巡回健康相談

回 3月12日(木)イオン加古川店、13日(金)ニッケパークタウン ※いずれも午前10時～午後1時。 内 保健師や栄養士による健康相談、血圧測定、体組成測定 申 健康課 427・9191



訪問理美容サービス利用券の申請受け付け

対 65歳以上が障がい者で、在宅で寝たきりの状態がこれに準ずる状態の人 出張費助成金額/1回2500円(年間4回まで) ※散髪などのサービスにかかる費用は実費負担。 申 3月1日から高齢者・地域福祉課、各市民センター、東加古川市民総合サービスプラザ ※担

当地区の民生委員の署名・確認印がある申請書が必要です。必要枚数は申請月によって異なります。 問 高齢者・地域福祉課 427・9208

加古川健康福祉事務所の催し

内 ①このころのケア相談: 3月2日(月)・16日(月)午後1時～2時 ※2日はアルコール関連相談あり。 ②専門栄養相談: 3月11日(水)午前9時30分～11時30分 ③エイズ・肝炎ウイルス検査相談(匿名で実施): 3月4日(水)・11日(水)午前9時10分～

糖尿病教室

10時 場 加古川健康福祉事務所 申 電話で加古川健康福祉事務所①地域保健課 422・0003 ②健康管理課 422・0002

健康教室

日 3月21日(土)午後2時～3時 場 加古川中央市民病院 内 放射線治療科医による講話「放射

市民健康フォーラム

日 3月14日(土)午後2時～4時 場 総合保健センター 内 専門医などによる講演「気をつけよう!あなたの皮膚のトラブル」 ※手話通訳あり。 問 加古川医師会 421・4301

東播認知症教室

日 3月19日(木)午後1時30分～3時 場 加古川西公民館 内 認知

高齢者・認知症についての催し

問 地域包括支援センター、高齢者・地域福祉課

- 加:かこがわ ☎429・6510
- 野:のぐち ☎426・8218
- 平:ひらおか ☎451・0405
- 南:かこがわ南 ☎435・4468
- 北:かこがわ北 ☎430・5560
- 西:かこがわ西 ☎452・2097
- 高:高齢者・地域福祉課 ☎427・9715

	内容	とき	ところ
加	介護者のつどい	3月13日(金) 13:30～15:30	地域包括支援センターかこがわ
野	介護者のつどい	3月14日(土) 13:30～15:30	野口公民館
西	介護者のつどい(料理教室)	3月23日(月) 13:30～15:00	加古川西公民館
野	男性介護者のつどい	3月26日(木) 12:00～14:30	万亀園(野口町)
平	認知症の人を支える介護者のつどい	3月27日(金) 13:30～15:30	東加古川公民館 ※外出行事で一部実費が必要。
西	介護・福祉なんでも相談	3月24日(火) 13:00～16:00	加古川西公民館
平	介護・福祉なんでも相談	3月26日(木) 14:00～15:00	平岡会館
西	介護・福祉なんでも相談	3月27日(金) 10:00～12:00	志方公民館
平	コミュニティカフェ(認知症カフェ)	3月10日(火) 10:00～12:00	グランはりま(平岡町)
野	コミュニティカフェ(認知症カフェ)	3月21日(土) 10:00～14:00	万亀園デイサービスセンター(野口町) ※参加費100円と昼食希望者は実費が必要。
南	コミュニティカフェ(認知症カフェ)	3月22日(日) 10:00～12:00	浜の宮松竹園デイサービスセンター(別府町)
北	認知症早期発見チェック	3月11日(水) 13:30～14:30	加古川北公民館
高	認知症早期発見チェック	3月13日(金) 10:00～13:00	ニッケパークタウン
加	認知症予防教室	3月12日(木) 13:30～15:00	総合福祉会館 ※前日までに要予約。
北	認知症予防教室	3月12日(木) 13:30～14:30	順心会地域リハビリテーションセンター(神野町) ※事前申し込み必要。

認知症(若年・高齢者)介護勉強会

日 ①3月10日(火)午後1時～3時 ②3月24日(火)午前10時～正午 場 リバティかこがわ(野口町) 内 ①「安心劇視聴」など ②若年性認知症の人と家族の茶話会 問 認知症の人と家族、サポーターの会・吉田 ☎090・9690・6665

精神障がい者相談 要予約

随時、受け付けています。日時、場所については調整の上、決定します。 申 障がい者支援課 ☎427・9210 FAX 422・8360

知的障がい者相談 要予約

日 3月12日(木)・26日(木)10:00～12:00 場 総合福祉会館 申 手をつなぐ育成会 ☎・FAX 422・8899

身体障がい者相談 要予約、FAXでの相談も可

日 第1・3水曜日、第2・4日曜日10:00～12:00 場 水曜日…福祉交流ひろば(障がい者支援課前) 日曜日…総合福祉会館 申 身体障害者福祉協会 ☎・FAX 454・4115

障がい者の総合相談

日 月～金曜日8:30～17:15 場 障がい者基幹相談支援センター(総合福祉会館内) ☎424・4358 FAX 424・4379

高齢者・認知症総合相談

日 月～金曜日8:30～17:15 場 各地域包括支援センター 問 各地域包括支援センター 高齢者・地域福祉課 ☎427・9208



### 外国人のための日本語講座

日 4月9日から毎週木曜日午後7時～8時50分 ※44回コース。場 国際交流センター コース/入門・初級1・初級2 定 各15人 料 1万円 (別に教材費が必要) 申 問 国際交流協会 ☎425・1166

### Japanese Language Classes

〈Date〉 Thursdays, 7:00-8:50pm, From 9 April ※44 lessons 〈Place〉 Kakogawa International Center 〈Course〉 Introductory/Basic1/Basic2 〈Maximum participants〉 15 people for each class 〈Tuition〉 ¥10,000/year (Textbooks are not included) 〈Application〉 Kakogawa International Association ☎425・1166

## 催し

### 加古川市文化まつり いけばな展

日 3月6日(金)～9日(月)午前9時30分～午後5時 ※7日・9日は午後4時まで。場 市民会館 問 ウェルネス推進課 ☎427・9181

### 人権学習初級講座「人権ひろば」

日 3月7日(土)午前10時～11時30分 場 志方公民館 内 後藤みなみさん(県人権教育研究協議会)による講演「外国人」 定 100人 問 人権文化センター ☎451・5029

### 名作映画会

日 3月11日(水)午前10時15分 場 教育研究所 内 「OK牧場の決斗」 定 80人 (先着) 問 教育研究所 ☎423・3996

### 花とみどりの講習会 ハーブの寄せ植えと利用の仕方

日 3月18日(水)午後1時30分～3時30分 場 日岡山公園いくびょう園 対 市内在住か通勤の人 定 30人 (先着) 料 1,500円 申 問 3月11日までに日岡山公園管理事務所 ☎426・6443

### 子育てママの再就職応援セミナー

#### お悩み解決！仕事との両立編

日 3月19日(木)午前10時～午後0時15分 場 青少年女性センター 内 扶養の範囲、働きやすい職場の選び方、保育所の申し込み方法と手続きの流れなど 対 小学生未満の子どもがいる女性 定 20人 (先着) ※一時保育あり。申 問 男女共同参画センター ☎424・7172

### ロビーコンサート

日 3月25日(水)午後0時10分～0時50分 場 市役所市民

ロビー 内 アンサンブルグループ frap (マリンバ、ピアノなど)、加古川フィルハーモニー管弦楽団金管5<sup>フエーブ</sup> 問 ウェルネス推進課 ☎427・9181

### みんなの交通安全フェスタ～兵庫県警察音楽隊演奏会～

日 4月11日(土)午前10時～11時 ※雨天中止。場 日岡山公園 内 県警察音楽隊による交通安全啓発演奏、パトカー・白バイとの記念撮影、自転車シミュレーター体験など 問 生活安全課 ☎427・9760

### キッチンガーデン年間講座

日 4月15日～来年3月の毎月水曜日午前9時30分～11時30分 ※8回コース。6・11・12・1月を除く。場 日岡山公園いくびょう園 内 野菜作りの講習と実習 対 市内在住か通勤の人 定 30人 (先着) 料 8,000円 申 問 3月19日までに日岡山公園管理事務所 ☎426・6443

### 加古川俊足王決定戦

#### 50メートル走 1番速いのは誰だ！

日 5月4日(水)午前9時 場 運動公園陸上競技場 部門/小・中学生の学年ごとの男女別各9部門 対 50mを30秒以内に走ることができる市内在住の小・中学生 定 700人 (先着) ※各学年80人以内。料 500円 申 問 4月6日(必着)までに申込用紙をウェルネス協会 ☎424・9395 ※申込用紙はウェルネス協会、各市民センター、東加古川市民総合サービスプラザにあります。

## CHECK!! ココもチェック

### 3月は霧海難防止キャンペーン

瀬戸内海では春先に濃霧が発生しやすく、濃霧が引き起こす視界不良で船舶の衝突や乗揚海難が予想されます。最新の気象・海象状況の把握、船舶間でのコミュニケーション、早期の避船を心掛けてください。

問 姫路海上保安部 ☎231・5065

### 4月1日から神戸地方気象台の気象情報などの問い合わせ先が変わります

平日/☎078・222・8915 ※午前8時30分～午後5時15分。夜間・休日(自動音声)/☎078・222・4421 ※終日利用可能。

### 小・中学生剣道教室生募集

教室名・問い合わせ先/加古川…塚副 ☎090・6376・4227 神吉…恒吉 ☎427・3030 東加古川…甲斐 ☎420・2513 氷丘…三野 ☎090・4308・2100 八幡…前田 ☎090・6917・2627 尾上…石塚 ☎423・9870 北野…坂野 ☎422・4772 加古川警察…喜多山 ☎090・8932・4477 正心会(平岡南小・平岡南中・平岡小)…橋本 ☎435・4441 印南剣道場…阿部 ☎080・2405・1195 平岡…高妻 ☎078・941・7611 武道館(高校生以上)…新田 ☎427・5424

### 再就職に向けた

#### ハロートレーニング受講希望者説明会

日 3月23日(月)午後1時45分～3時30分、4月6日(月)午後1時～2時30分 場 ポリテクセンター加古川 内 受講無料のハロートレーニング(職業訓練)の紹介、施設見学(ビル管理技術科) 定 各60人 (先着) 申 問 ポリテクセンター加古川 ☎431・2517

### Light it up Blue Kakogawa in 鶴林寺

日 4月4日(土)午後4時15分～8時30分 場 鶴林寺 内

世界自閉症啓発デー記念週間行事としての鶴林寺ライトアップやコンサートなど 問 ライト・イット・アップ・ブルー加古川実行委員会・西川 ☎090・6379・4288

### 「はじめての剣道」体験者募集

日 4月9日～6月11日の毎週木曜日午前9時～11時 ※10回コース。場 武道館 対 女性 定 20人 料 1回350円 申 問 3月31日までに市剣道連盟・えびす ☎090・6751・6524

### ソフトテニス教室

日 4月9日～6月11日の毎週木曜日午前10時～正午 ※10回コース。場 多木化学テニスコート(別府町) 対 20歳以上の女性(初心者可) 定 10人 (先着) 料 3,000円 申 問 3月31日までに市ソフトテニス協会・木下 ☎090・9694・0752

### 協会会長杯グラウンド・ゴルフ大会

日 4月16日(木)午前9時45分 ※小雨決行、雨天時は23日(休)。場 日岡山公園グラウンド 料 1,000円 申 3月13日午前9時～10時に運動公園陸上競技場 問 市グラウンドゴルフ協会・大畑 ☎090・8576・0760

### 一般幹部候補生(大卒程度試験)、一般曹候補生を募集

受付期間/5月1日まで 申 問 応募資格・試験期間などくわしくは自衛隊加古川地域事務所 ☎426・3290

### 東播磨3市2町交流グラウンド・ゴルフ大会

日 5月20日(水)午前9時45分 ※小雨決行、雨天時は27日(水)。場 日岡山公園グラウンド 定 200人 (先着) 料 1,500円 申 3月27日午前9時～10時に運動公園陸上競技場 問 市グラウンドゴルフ協会・大畑 ☎090・8576・0760

## 市民団体の広場

### 親の感情をコントロール

#### ～自分の感情との上手な付き合い方

日 3月17日(火)午前10時～11時30分 場 人権文化センター 内 子育てセミナー 対 妊娠中の人、乳幼児～小学生の保護者 定 20人 (先着) 料 500円 申 問 家庭倫理の会加古川市・田中 ☎070・1760・8181

### サロン「なごみ」～クッキング～

日 3月24日(火)午前10時～正午 場 東播磨生活創造センター「かこむ」 内 サンドイッチ、フルーツポンチ 対 障がい者と障がい者福祉活動に関心のある人 定 20人 (先着) 料 500円 申 問 こころの健康ボランティア「なごみ」・石丸 ☎090・1712・7530

### 加古川おやこ劇場「やもじろうとはりきち」

日 3月26日(木)午後1時30分～2時30分 場 青少年女性センター 内 「くわえ・ぱぺっとステージ」による人形劇 定 150人 (先着) 料 2,000円 ※2歳以下は無料。申 問 加古川おやこ劇場 ☎050・7551・3269

### 小学生①プログラミング②ロボットチャレンジ講座

日 ①3月31日(火)②4月1日(水) ※いずれも午前10時、正午。場 加古川まちづくりセンター 対 小学生 定 各10人 (先着) 料 ①2,000円②3,000円 申 問 パソコン利用促進協会・上田 ☎090・9878・8206

### 丸山豊治プロから囲碁を学ぶ

日 4月12日(日)午後1時～3時30分 場 加古川まちづくりセンター 内 詰め碁、対局 対 小学生以上 定 10人 (先着) 申 問 囲碁普及の会加古川囲碁教室・高尾 ☎431・9143



日:とき 場:ところ 内:内容 対:対象 定:定員 費:費用 持:持ち物 申:申し込み 問:問い合わせ

◆費用の記載がないものは無料です。  
◆申し込みの記載がないものは申し込み不要です。

### 陸上競技場 ☎433・2662

陸上競技教室 申問同施設

#### 投てきコース

日 4月5日～9月20日の土・日曜日午後2時～3時30分 ※15回コース。対 中学生 定 20人 (先着) 費 1,500円

#### 選手育成コース

日 4月7日～9月29日の火曜日午後6時～7時30分 ※20回コース。対 小学5・6年生 定 60人 (先着) 費 2,000円

#### 普及コース

日 4月5日～来年3月13日の土・日曜日午前9時30分～11時、4月8日～来年3月3日の水曜日午後6時～7時30分 ※各20回コース。対 小学3～6年生 定 各60人 (先着) 費 2,000円

### スポーツ交流館 ☎436・7400

#### ウォーキング教室

日 3月8日(日)午前9時30分～10時30分 対 16歳以上 定 15人 (先着) 費 500円 申問 3月5日から

#### ランニング教室

日 3月8日(日)①午前10時45分～11時45分②午後0時30分～1時30分③午後1時45分～2時45分 対 ①16歳以上②小学1～3年生③小学4～6年生 定 各15人 (先着) 費 各500円 申問 3月5日から

#### 春休み短期水泳教室 (水慣れ)

日 ①3月25日(水)～27日(金)②3月29日(日)～31日(火)午前9時～10時 ※各3回コース。内 ①水慣れ②クロール25m 対 ①4～6歳②小学1～5年生 定 ①15人②20人 (先着) 費 各3,000円 申問 3月5日から



### 総合体育館 ☎432・3000

#### こども体操教室体験会

日 4月6日(月)①②午後4時③④午後5時 対 ①4歳②5歳③小学1・2年生④小学3年生以上 定 各12人 (先着) 申問 同施設

### 漕艇センター ☎428・2277

#### 漕艇センター 春祭り

日 3月20日(祝)午前10時～午後3時 内 「肉フェス」を含む飲食販売、船などのワークショップ、バブルボールなど

### 市民ギャラリー ☎456・0222

#### 「輝く命、子どもたち」日本画と詩

日 3月2日(月)～8日(日) 内 絵画、詩など

#### 如水会水彩画作品展

日 3月9日(月)～15日(日) 内 風景・人物・水彩画など

#### みずなの会絵画作品展

日 3月17日(火)～23日(月) 内 油彩・水彩画など

#### 絵画サークル自・遊・会 作品展

日 3月24日(火)～29日(日) 内 油彩・水彩画など

### 防災センター ☎423・0119

#### 応急手当を学ぶ

日 3月14日(土)午前9時～正午 (事前に市ホームページ上のWEB講習で学習した人は午前9時～11時) 内 止血法などの応急手当、成人を対象とした心肺蘇生法、AEDの使い方 ※修了証を交付します。対 加古川市、稲美町、播磨町に在住か在勤の人 定 30人 (先着) 申問 3月13日まで

#### 応急手当普及員講習

日 3月27日(金)～29日(日)午前9時～午後5時 ※3日間。

内 AEDを使用した心肺蘇生法などの応急手当を普及するための指導要領の習得 ※認定証を交付します。

対 次の条件を満たす人①加古川市、稲美町、播磨町に在住か在勤②学校、事業所、町内会などの防災組織で指導的立場にある③AEDを使用した心肺蘇生法を普及する意志がある 定 30人 (先着) 持 「応急手当指導者標準テキスト ガイドライン2015対応」(東京法令出版) 申問 3月26日まで

## 施設

### 日岡山体育館・武道館 ☎426・8911

#### かけっこ教室

日 3月24日(火)午前10時～正午 ※雨天中止。対 小学1～3年生 定 20人 (先着) 費 500円 持 動きやすい服装、運動靴、飲み物 申問 3月9日～22日

#### 短期こども運動教室

日 3月25日(水)・26日(木)①午前10時～11時②午前11時15分～午後0時15分 内 25日は「走る、跳ぶ」、26日は「投げる」の基本動作 対 ①4～6歳②小学生 定 各15人 (先着) 費 各700円 申問 3月9日～22日

#### ジュニアサッカースクール 無料体験会

日 3月26日(木)①午後5時10分～6時②午後6時10分～7時20分 ※雨天中止。対 ①4～6歳②小学生 定 各20人 (先着) 申問 3月13日から

#### ヘキサスロン体験会

日 3月27日(金)午前10時～正午 ※雨天中止。内 特有

の道具を使った「走る、跳ぶ、投げる」の全身運動 対 小学生 定 20人 (先着) 費 500円 持 動きやすい服装、運動靴、飲み物 申問 3月24日まで

#### 初めての剣道教室 無料体験

日 4月10日(金)①午後5時～6時②午後6時30分～7時45分 対 ①3～6歳②7～12歳 定 各10人 (先着) 申問 4月9日まで

#### キッズチアダンス 無料体験

日 4月11日(土)①午前9時5分～9時50分②午前10時～11時 対 ①5・6歳②小学生 定 各10人 (先着) 持 体育館シューズ 申問 4月8日まで

#### 日岡山CUP卓球大会 (男女別団体戦)

日 4月23日(木)午前9時 対 1組4人 ※男女混合不可。定 男性20組、女性40組 (先着) 費 1組4,000円 申問 3月28日まで

### 総合文化センター ☎425・5300

#### プラネタリウム 3月「ハッブル宇宙望遠鏡」

日 平日…午後2時40分 土・日曜日、祝日、3月25日～31日…午後1時20分、2時40分、4時 ※土・日曜日、祝日、3月25日～31日の午前11時はキッズプログラム「ぶたととなつぼし」。定 各84人 (先着) 費 各400円 (4歳～中学生100円) 申問 同施設

#### すたじおぼっち作品展

日 3月6日(金)～8日(日)午前10時～午後5時 (最終入館は午後4時30分) ※最終日は午後3時まで (最終入館は午後2時30分)。内 開放的な空間と自由な環境で表現活動する福祉施設による作品展

#### 総文カルチャー

##### 「つくって楽しい、家族で飾り寿司」

日 3月8日(日)午後1時30分～3時30分 対 小学生以上の子どもと保護者 定 12組 (先着) 費 3,000円 持 エプロン、三角巾、食器用布巾など 申問 同施設

#### 総文カルチャー

##### 「身近な画材ではじめるやさしい“日本画”」

日 3月14日(土)・28日(土)午前9時30分～正午 内 家庭にある絵の具を使って絵に親しむ入門編、3月は「花と節句」 対 18歳以上 定 各10人 (先着) 費 各3,000円 持 絵の具、筆 申問 同施設

#### 総文カルチャー (前期) 申問同施設

講座名	とき	対象	定員	コース参加費
ギターをはじめる～初級・中級～	4～7月の第1・3火曜日 初級10:30～12:00、中級13:00～14:30	18歳以上	各5人(先着)	12,000円
洋画	4～9月の第1・3水曜日13:00～15:00	18歳以上	20人(先着)	18,000円
薬膳に学ぶ健康家庭料理	4～9月の第3水曜日13:00～15:00	18歳以上	12人(先着)	15,000円
みんなで歌う! ゴスペル風合唱	4～9月の第1・3金曜日19:00～20:30	15歳以上	20人(先着)	15,600円
はじめての金継	毎月1回金曜日10:00～12:00	18歳以上	各10人(先着)	1回4,000円
やさしい陶芸	4～7月の第2・4土曜日14:00～17:00	小学生以上	20人(先着)	24,000円 (1回のみ3,800円)



### ウェルネスセンター☎433・1124

#### ニュースポーツ体験会

日3月20日(祝)午前10時～正午 内アルティメット体験(フリスビーを使ったスポーツ) 対小学生 定30人(先着) 持タオル、動きやすい服装 申問3月9日から

#### ノルディックウォーク

日3月22日(日)午後1時30分～3時 対16歳以上 定10人(先着) 料500円 持タオル、動きやすい服装 申問3月9日から

#### 高齢者向け運動教室

日3月24日(火)午後0時50分～1時50分 内スクエアステップや脳トレ 対60歳以上 定15人(先着) 料1,000円 持タオル、動きやすい服装、室内用シューズ 申問3月9日から

#### フラダンス 体験会

日3月25日(水)午後1時～2時 対16歳以上 定10人(先着) 料1,000円 持タオル、動きやすい服装 申問3月9日から

#### 太極拳 体験会

日3月26日(木)午前9時40分～10時40分 対16歳以上 定10人(先着) 料1,000円 持タオル、動きやすい服装 申問3月9日から

#### 親子レクリエーション

日3月29日(日)午前10時～11時 内リズム遊びや体を使った触れ合い体操 対3～6歳の子どもと保護者 定20組(先着) 持タオル、動きやすい服装 申問3月9日から

### 少年自然の家☎432・5177

#### 星見会「春の彼岸の星見会」

日3月21日(土)午後7時～9時 ※曇り、雨天時は中止。内大型望遠鏡で金星や冬の星座の一等星、星雲や星団などを観望、お話し会 持室内用シューズ

#### 月見会「金星がすばるになかま入り?」

日4月4日(土)午後7時～9時 ※曇り、雨天時はお話し会のみ。内大型望遠鏡で月や冬から春にかけての星座の一等星などを観望、大型双眼鏡で大接近する金星とすばる(星団)の観察、お話し会 持室内用シューズ

#### 無料散策日

日4月5日(日)午前9時～午後3時 内ポニー餌やり体験、工作体験、場内散策など

#### 青空の星見会

日4月5日(日)午前9時30分～11時30分、午後1時～2時30分 ※曇り、雨天時は中止。内大型望遠鏡で太陽の黒点やプロミネンス、昼間でも見える一等星などを観望 持室内用シューズ

### 両荘公民館☎428・3133

#### 絵本読み聞かせボランティア養成講座

日3月6日(金)・13日(金)午後1時30分～2時30分 内絵本の選び方、読み聞かせの方法 定各20人(先着) 申問同施設

### ウォーキングセンター☎428・0930

#### 生き生きデジカメ作品展

日3月2日(月)～15日(日)午前9時～午後5時 ※最終日は午後4時まで。内自然・旅行・人物などの写真、カレンダーの展示

### ウェルネスパーク☎433・1100

#### ストレッチヨガ

日3月2日(月)・9日(月)・23日(月)・30日(月)午前9時45分～10時45分、午後1時30分～2時30分 定各30人(先着) 料月額3,000円(体験は1回500円) 申問同施設

#### 生け花教室

日3月5日(水)・12日(水)・19日(水)午後2時～4時 対16歳以上 定各10人(先着) 料月額3,000円(体験は1回1,000円) ※別に花代が必要。持花切りばさみ 申問同施設

#### トランポ・ロビックス(初級)

日3月10日(火)・24日(火)午前9時50分～10時50分 定各25人(先着) 料月額1,200円(体験は1回500円) ※別にトランポリンレンタル料が必要。持室内用シューズ 申問同施設

### 海洋文化センター☎441・0050

#### ウォーキング教室

日3月15日(日)午前10時30分～正午 内姿勢の測定と歩き方教室 対16歳以上 定15人(先着) 料500円 持動きやすい服装 申問3月6日から

#### 野菜スタンプでエコバッグ作り

日3月22日(日)午前10時30分～正午 定20人(先着) 料500円 申問3月6日から

#### 絵画教室 体験会

日4月11日(土)午前10時45分～午後0時15分 対小学1～3年生 定20人(先着) 持色鉛筆、お絵描き帳 申問3月15日から

#### 絵画教室(初心者クラス)

日4月19日(日)から2月2回(4月は1回) 午前10時45分～午後0時15分 対小学1～3年生 定20人(先着) 料1回500円 持絵の具セット 申問同施設

#### 親子でトランポ・ロビックス

日3月22日(日)午前11時20分～午後0時20分 対3歳以上の子どもと保護者 定20組(先着) 料1,000円(子ども1人追加につき300円) 持室内用シューズ 申問同施設

#### スナッグゴルフ体験&大会

日3月29日(日)午前10時～午後0時30分 対①小学1～3年生②小学4～6年生③中学生以上 定①②13人③10人(先着) 料各300円 申問同施設

#### 男の料理教室

日4月18日(土)午前10時～午後1時 内八宝菜、酢豚、ピーマンの豆腐詰め 対16歳以上の男性 定12人(先着) 料1,700円 持エプロン 申問4月13日までに参加費を添えて

### 市民会館☎424・5381

#### 2020年度 友の会会員募集

日4月1日～来年3月31日 内指定する主催公演チケットの先行予約、割引、最新情報の郵送など 料1,000円 申問同施設

#### つわもの兵プラストリオ リサイタル

日3月28日(土)午後2時 内菊本和昭さん(トランペット)、岡本哲さん(トロンボーン)、佐竹裕介さん(ピアノ)によるリサイタル 料1,800円、大学生以下500円 ※全席指定。小学生未満は入場不可。申問同施設

#### 第31回 せせらぎコンサート

日4月29日(祝)午後2時 内加古川フィルハーモニー管弦楽団によるクラシックコンサート 料800円、ペア券1,400円、トリプル券1,800円 ※全席自由。4歳から入場可能。申問同施設

### 広告

サービス付き 高齢者向け住宅 **メディケア加古川** 特定施設 入居者生活介護 2872203183

医療法人が運営し、近隣には提携協力医療機関も…。  
透析を受けながら過ごされる  
高齢者の方もご相談下さい。  
介護保険の自己負担金も介護度に応じた  
一定金額となり区分支給限度額が  
気になる方は、特にお薦めです。

**施設見学 入居相談 随時受付中!**  
お気軽にお電話下さい

◎入居費用(月額) (食事代別途希望者のみ) **102,000円～** Aタイプ/居室面積 19.87㎡  
◎介護保険適用の場合は1割～3割負担が必要です。

ご相談・お問い合わせ先  
〒675-0045 加古川市西神吉町岸142番地5  
**0800-200-4165** ☎079-433-1000  
医療法人社団 啓徳会  
http://www.medicarekakogawa.com/

**24時間スタッフ常駐**

### 広告

**JR加古川駅を 通勤特急らくラクはりま**

軽食をとりながら 読書をしながら

ご購入前に必ずお読みください。

・ご乗車には別途乗車券が必要です。  
・チケットレスサービスは、予約した列車、座席以外、自由席を含めご利用になれません。別途必要料金をお支払いいただきます。  
※1 その他の設定区間もありません。  
※2 J-WESTネット会員への登録が必要です(無料)。  
J-WESTチケットレスは乗車日の前日、当日発売、座席限定の料金券で設定は一部の区間となります。

列車の時刻、運賃・料金などのお問合せは  
JR西日本お客様センターへ  
電話番号 0570-00-2486[有料※]  
※固定電話からは市内通話料金でご利用いただけます  
電話番号 06-4960-8686[有料] 年中無休  
JR西日本 加古川駅 加古川市加古川町篠原町30-1

主な設定区間 ※1	J-WESTカード会員		一般カード会員	
	J-WESTチケットレス (普通車指定席) ※2	チケットレス特急券 (普通車指定席) ※2	普通車指定席 特急券 (通常期)	普通車自由席 特急券
加古川～神戸・三ノ宮	520円	990円	1,190円	660円
加古川～大阪	630円	1,320円	1,520円	990円

おねだん例 (片道、おとな一名分)

運転時刻表 (平日)

行き	6:21発	6:32発	6:42発	6:46発	6:58発	7:01着	7:21着
姫路							
加古川							
西明石							
明石							
神戸							
三ノ宮							
大阪							
帰	20:08着	19:57着	19:47着	19:43着	19:31着	19:27着	19:04着

女性専用席 あります

詳しくはこちらから [JR西日本予約]

JR西日本



地域の絆づくりのための公民館人権啓発プログラム  
研修会

ところ	とき	内容
志方公民館	3月14日(土) 9:00~9:45	講演会「人を大切にすま ちづくりを考える」
氷丘公民館	3月14日(土) 9:30~11:00	講演会「私たちの身近な 人権」支えられて育つので すね。～命のバトンを～」

問 社会教育・スポーツ振興課 ☎427・9704

加古川西公民館 ☎432・3467

歌謡教室B発表会

日 3月22日(日)午後1時~4時 内 歌謡発表(フラ同好会  
友情出演) 問 石本 ☎431・1707

野口公民館 ☎426・9020

卓球台一般開放

日 3月7日(土)午前9時~午後0時45分 ※用具は持参。

登録団体作品展

日 3月7日(土)・8日(日)午前9時~午後5時 ※8日は午後1  
時30分まで。

登録団体発表会

日 3月8日(日)午前9時~午後4時 ※お茶席(有料)は午  
前9時30分~午後1時45分。

子ども中国語教室

日 4月15日から毎週水曜日午後3時50分~4時50分 ※  
18回コース。内 ピンイン(文字の読み方)の勉強、文  
章の読み書きなど 対 令和2年度に小学1~5年生になる  
児童(中国語の生活用語がある程度話せる) 定 10人  
(抽選) 料 ¥5,000円 申 問 3月21日(必着)までに往  
復ハガキに①氏名・ふりがな②住所・学校名・学年③電

別府公民館 ☎441・1117

おはなし会

日 3月25日(水)午前11時~11時30分 対 小学生未満の  
子どもと保護者

何度も作りたくなるシュークリーム教室

日 3月26日(木)午前10時~午後0時30分 定 16人(先  
着) 料 ¥700円 申 問 3月4日から参加費を添えて

子ども教室 ①絵画②将棋

日 4月11日~9月の土曜日①午前9時30分~11時②午  
後1時30分~3時 ※各10回コース。対 小学生 定 ①  
20人②16人(先着) 料 ①6,000円②5,000円 申 問  
3月4日から参加費を添えて

リラックスインドヨガ

日 4月18日~来年3月の土曜日午後1時30分~2時30分  
※32回コース。定 30人(先着) 料 ¥2万2,400円 持  
ヨガマット 申 問 参加費を添えて同施設

話番号④保護者氏名⑤返信面に宛名を書いて、同施設

シニアパソコン講座

内 日 ①Word基礎講座2...4月17日~来年2月19日の第  
1・3金曜日午前9時30分~正午 ※20回コース。②  
Excel2016応用講座...4月10日~来年2月26日の第2・  
4金曜日午前9時30分~正午 ※20回コース。③Word/  
Excelスキルアップ、PowerPoint他活用講座(ムービー  
画像作成)...4月10日~来年2月26日の毎週金曜日午後  
1時15分~3時45分 ※40回コース。定 各20人(抽  
選) 料 ①②1万4,000円③2万8,000円(別にテキスト  
代などが必要) 持 対象ソフトが入ったパソコン 申 問  
3月27日(必着)までに往復ハガキに①希望コース②住所  
③氏名・ふりがな④電話番号⑤返信面に宛名を書いて、  
野口公民館「シニアパソコン講座」係

尾上公民館 ☎423・2900

登録団体作品展と尾上町地域をつなぐ作品展

日 3月7日(土)・8日(日)午前10時~午後3時 ※お茶席(有  
料)は午前10時30分~午後2時。内 書道、絵画、手芸  
など 問 同施設

おはなし会

日 3月14日(土)午後2時~2時30分 対 小学生未満の子  
どもと保護者 申 問 同施設

カラダリセットヨガ

日 4月7日~9月1日の原則第1・3火曜日午後1時30分  
~2時30分 ※10回コース。定 5人(先着) 料 ¥5,000  
円 申 問 3月4日から参加費を添えて

子ども造形・絵画教室

日 4月11日~8月8日の原則第2・4土曜日午後2時~3時  
30分 ※8回コース。対 小学1~3年生 定 10人(先  
着) 料 ¥6,000円 申 問 3月4日から参加費を添えて

のびのびリズム体操

日 4月14日~9月8日の原則第2・4火曜日午後1時30分  
~3時 ※10回コース。定 15人(先着) 料 ¥5,000円  
申 問 3月4日から参加費を添えて

尾上川柳講座

日 4~7月の第3水曜日午前10時~11時30分 ※4回コ  
ース。定 5人(先着) 料 ¥2,000円 申 問 3月4日から  
参加費を添えて

公民館高齢者大学新入生を募集!

地域交流の拠点である公民館で、人権や健康、生きがい、防災など  
を学び、ボランティア活動や地域での絆づくりに生かしませんか。  
対 市内在住の60歳以上 ※申込者多数の場合は、各公民館エリアに  
在住の人を優先。他の高齢者大学に在学中の人は応募できません。

学制/4年制

申 問 申込締め切り日までに各公民館 ※申し  
込み方法は各公民館にお問い合わせください。

公民館	電話番号	名称	学習日	時間	定員	申し込み締め切り	住所
加古川	423-3841	加古川寿大学	第2・4木曜日	9:30~12:00	50人	3月31日	加古川町寺家町12-4
氷丘	424-3741	陵の里学園	第2・4金曜日	9:30~12:00	30人	3月31日	加古川町大野931
加古川北	438-7409	山手寿大学	第2・4金曜日	9:30~11:00	50人	3月31日	神野町西条1519-2
野口	426-9020	野口ふれあい大学	第2・4火曜日	9:30~12:00	50人	3月27日	野口町長砂49-5
陵南	456-7110	賀古の里大学	第1・3金曜日	9:20~12:00	50人	3月31日	野口町水足333-333
東加古川	423-6066	あずま野学園	第2・4木曜日	9:50~12:00	50人	3月19日	平岡町新在家457-3
平岡	078-949-5210	平岡シニアカレッジ	第2・4金曜日	9:30~11:30	50人	3月31日	平岡町土山699-2
尾上	423-2900	浜の宮学園	第2・4木曜日	10:00~11:30	50人	3月17日	尾上町池田1804-1
別府	441-1117	手枕カレッジ	第2・4木曜日	9:15~11:30	50人	3月25日	別府町宮田町3-3
両荘	428-3133	両荘寿大学	第2・4水曜日	9:30~12:00	30人	3月31日	平荘町山角718-1
加古川西	432-3467	西公学園	第2・4金曜日	9:30~11:30	50人	3月31日	米田町平津384-2
志方	452-0700	志公大学	第2・4木曜日	10:00~12:00	40人	4月上旬	志方町志方町1758-3

広告

加古川・明石・姫路 出張古本買取  
**本買います!**  
あなたに必要ななくなった本が、誰かにとっての必要な本かも

研究・収集・コレクションしていた大切な本・古い雑誌、ポスター、CD、  
DVD、レコード、最新アニメやコミック、ゲーム、おもちゃなど年代に  
かわからず、お電話一本で **高値買取** **出張買取** いたします。

こんな方!ぜひご相談ください!  
□ 片付けるのがめんどくさい...  
□ 売りに行くのがめんどくさい...  
□ 量が多い、重たすぎる など  
生前整理 遺品整理 大掃除 引っ越し

少量から大量まで  
お気軽にご相談ください!

本・CD・DVD・ゲーム出張買取

ハローブック 電話受付  
10:00~21:00

古書 ハローブック  
☎0120-54-8629

ネットなら 24時間受付! <http://hello-book.jp/>

運営: DROPS 遺品整理士 認定 第 IS11546号  
古物商許可証番号: 兵庫県公安委員会 第631551600031号

広告

今、話題!! 先着順申込受付中!  
加古川市内 **永代供養・樹木葬 好評募集中**

加古川市内の永代供養施設・ご希望の寺院をご案内します。  
■加古川町北在家「鶴林寺 真光院」 ■野口町野口「教信寺 不動院」 ■平岡町新在家「横蔵寺」  
お一人 **10万円**より

安心 宗旨・宗派問わず・壇家制限一切なし・管理料・寄付金一切不要

お問い合わせや資料請求は **お墓の山石** ☎0120-1482-77 本社 加古川市加古川町寺家町86-1  
■営業時間 9時~18時 ■水曜定休日





◆費用の記載がないものは無料です。  
◆申し込みの記載がないものは申し込み不要です。



加古川駅南子育てプラザ ☎454・4189

ベビーダンス

日 3月10日(火)・24日(火)・31日(火)午後1時～2時 ※3回コース。  
内 赤ちゃんを抱っこしながらステップを踏む、スキンシップエクササイズ 対 首が据わった4カ月～1歳6カ月の子どもと保護者 ※初参加の人に限り。定 15組(先着) 費 1,500円  
申 3月4日から

Tiny Teeth™ 歯がため

日 3月16日(月)午後1時30分～2時30分 内 歯固め(おもちゃ)作り 対 妊娠中の人、1歳6カ月未満の子どもと保護者  
定 5組(先着) 費 2,500円 申 3月4日から

わらべうたベビーマッサージ

日 4月6日(月)・13日(月)・20日(月)・27日(月)午後1時～2時 ※4回コース。  
対 2カ月～1歳未満の子どもと保護者 定 15組(先着) 費 3,500円 申 3月16日から

東加古川子育てプラザ ☎423・5517

親子でつくるファブリックリース

日 3月29日(日)午前10時30分～11時30分 内 ハートか円形のリース作り 対 3歳～小学生未満の子どもと保護者 定 8組(先着) 費 700円 申 3月9日から

イベント情報

産後バランスボールレッスン

日 3月26日(木)、4月2日(木)・9日(木)午後2時～2時50分 ※3回コース。場 加古川駅南子育てプラザ 対 4歳未満の子どもと母親(子ども同伴可) ※初参加の人に限り。定 8人(先着) 費 1,500円 申 3月9日から加古川駅南子育てプラザ☎454・4189



麻しん風しん混合2期(MR2期)の予防接種は3月31日まで

2期の麻しん風しん混合ワクチン(MRワクチン)の接種期限は3月31日です。まだ接種が済んでいない場合は、期限内に接種をしてください。  
定 平成25年4月2日～26年4月1日に生まれた子ども ※3月31日を過ぎると任意接種(有料)になります。問 育児保健課☎454・4188

3月のおたのしみ会

時間/午前11時～11時30分  
対 小学生未満の子どもと保護者  
※「集まれ!小学生」は小学生対象、午後2時～2時30分。



加古川駅南子育てプラザ ☎454・4189

とき	催し	とき	催し
3日(火)	ハッピーリトミック	16日(月)	ベビー&ママヨガ
4日(水)	春のコンサート	19日(木)	ヒロお兄さんによる楽しいコンサート
5日(木)	おうたとリトミック	23日(月)	エプロンシアター
6日(金)	おもちゃサロン	24日(火)	3月生まれの誕生会
9日(月)	ハイブリッド社サライガーがやってくる!	26日(木)	親子ふれあいあそび
10日(火)	親子でベビーダンス	27日(金)	リトミック・イングリッシュ
11日(水)	おひなまつり	30日(月)	ママと一緒にリトミック

東加古川子育てプラザ ☎423・5517

とき	催し	とき	催し
2日(月)	産後ケアエクササイズ	16日(月)	ママと一緒にリトミック
3日(火)	ひなまつり	17日(火)	親子で楽しむヨガ
4日(水)	肩こりスツキリヨガ	18日(水)	ママゆるヨガ
5日(木)	いないいないばあとおそぼ	23日(月)	ヨガで元気に
6日(金)	りとるきつぷらとあそぼ	24日(火)	リトミック・イングリッシュ
9日(月)	リズムでゴーゴー!	25日(水)	ママほっぺの春あそび
10日(火)	リコーダー演奏	26日(木)	おうたとリトミック
11日(水)	Nikkiのえいごタイム	27日(金)	絵本のひととき
12日(木)	親子DEダンス	30日(月)	キッズインテュームコンサート
13日(金)	劇あそび	31日(火)	3月生まれの誕生会

志方児童館 ☎452・0505

とき	催し	とき	催し
6日(金)	ひな飾りを作る	21日(土)	集まれ!小学生
13日(金)	楽しいダンス	25日(水)	赤ちゃんスキンシップ遊び
18日(水)	手あそびとおはなし会		

笑顔がいっぱい

●サークル名 日岡山あるこう会トココ

問 東加古川子育てプラザ☎423・5517



未就学児と保護者を対象に平成30年に結成したサークルです。自然との触れ合いを大切にしながら日岡山公園や高御位で活動しています。イチゴ狩りや海洋文化センターの「じゃぶじゃぶ池」での水遊び、餅つき大会なども開催しています。

この日は日岡山公園を散策。展望台を目指し、約2kmのコースを休憩を挟みつつ2時間かけて歩きます。子どもたちは木の実や落ち葉を拾ったり舞い上げたりして大はしゃぎ。参加した保護者は「入会して1年がたちますが、毎週起伏のあるコースを歩くので子どもの体力がずいぶんついたと感じます。毎回顔を合わすうちに親同士が親しくなり、育児の悩みなどを話し合えるのもいいですね」と笑顔で話します。

リーダーの大西路恵さんは「公園に咲く草花から季節の変化を感じたり、歳の違うお友達と遊んだりする中で、子どもたちは感性を育みます。初めての人もぜひ一緒に自然の中を歩きましょう」と語ります。

日岡山公園の散策は毎週金曜日の午前10時～正午、高御位の登山は毎月第3日曜日の午前10時～午後2時に開催。メンバーは随時募集しています。

はじめてのパパママレッスン

とき	ところ	時間	定員
3月19日(木)	ウェルネージかこがわ	14:00～16:00	35組

内 もく浴・赤ちゃんの抱き方・着せ替え方 実習など  
対 妊娠中の人(初産婦)と家族  
申 育児保健課☎427・9325



授乳相談

とき	ところ	時間
3月11日(木)	育児保健課	10:00～12:00
3月18日(木)		
3月25日(木)		

内 助産師などによる授乳・育児相談  
申 育児保健課☎427・9325



乳幼児のための健康診査

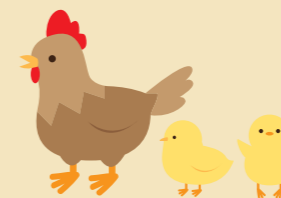
項目	対象	とき
4カ月児健康診査	4・5カ月	3月11日(木)・18日(木)・25日(木)
1歳6カ月児健康診査	1歳6カ月～1歳11カ月	3月6日(金)・13日(金)・27日(金)
3歳児健康診査	3歳2カ月～3歳11カ月	3月10日(火)・17日(火)・24日(火)

※受付時間はいずれも午後1時～2時。  
場 ウェルネージかこがわ  
持 母子健康手帳、郵送している問診票、尿(3歳児のみ)  
※10カ月児健康診査を指定医療機関で実施します。対象者には個別で通知します。  
問 育児保健課☎427・9216

ママとベビーのおしゃべりサロン

とき	ところ	時間
3月9日(月)	陵南公民館	10:00～11:30
3月12日(木)	野口公民館	

内 身体測定、育児や離乳食の話、育児相談など  
対 4～12カ月の子どもと保護者  
問 育児保健課☎427・9325



子どもの医療電話相談

夜間や休日の子どもの急病やけが  
日 ①毎日20:30～23:30 ②月～土曜日18:00～翌日8:00、日曜日・祝休日・年末年始8:00～翌日8:00  
問 ①☎078・937・4199 ②☎078・304・8899(携帯電話やプッシュ回線からは#8000)

ほかほか相談 妊産婦・乳幼児子育て相談

日 毎日10:00～18:00  
休業日/第1・3・5日曜日、偶数月の第2土曜日、年末年始、臨時休業日  
場 問 東加古川子育て世代包括支援センターほかほか相談室(東加古川市民総合サービスプラザ内) ☎441・8733

かこがわ子育て応援アプリ「かこたんナビ」

イベント情報の検索、子育て関連施設のマップ、予防接種の管理などの機能がある無料の市公式アプリです。  
問 とも政策課☎427・9295





今月のテーマ

みんなの図書館

～令和元年度に出版された本の中から～

おすすめ絵本

「ライオンのおやつ」  
小川糸／著 ポプラ社

33歳の隼は余命を宣告され、瀬戸内の島のホスピスで最期を過ごすことに決めます。ここには思い出のおやつをリクエストできる「おやつ時間」がありました。隼が選んだおやつへの思いに感動させられます。

「オリンピック全大会」  
武田薫／著 朝日新聞出版

第1回アテネ大会から前回のリオデジャネイロ大会までを、エピソードを交えながら紹介します。皆さんの心に残っている大会はどれでしょうか。東京オリンピックまでに一度読んでみませんか。

「スノーウィとウッディ」  
ロジャー・デュボアザン／作 好学社

シロクマのスノーウィは森にいるヒグマに会いに行きます。緑の野原では真っ白なスノーウィが目立ち過ぎてハンターに見つかりそうに！そこへヒグマのウッディが覆いかぶさり助けてくれます。

3月のイベント

中央図書館 ☎425・5200

▶休館日/9日(月)・23日(月)

とき	催し	開始時間	対象	定員
6日(金)	親子えほんの会	10:30	0歳と保護者	20組
		11:00	1～3歳と保護者	20組
7日(土)	おはなし会	14:00	4歳～小学生	30人
14日(土)	えほんのじかん	14:00	3歳～小学生	30人
21日(土)	おはなし会	14:00	4歳～小学生	30人
28日(土)	えほんのじかん	14:00	3歳～小学生	30人

加古川図書館 ☎422・3471

▶休館日/9日(月)・23日(月)

とき	催し	開始時間	対象	定員
7日(土)	親子えほんの会	11:00	0～3歳と保護者	15人
14日(土)	おはなし会	11:00	4歳～小学生	15人
21日(土)	おはなし会	11:00	4歳～小学生	15人

ウェルネスパーク図書館 ☎433・1122

▶休館日/3日(火)・17日(火)

とき	催し	開始時間	対象	定員
1日(日)	日曜朝の読書会	10:00	小学生以上	20人
7日(土)	おやこdeとしょかん	14:30	4歳～小学生と保護者	20人
14日(土)	おはなし会	10:30	4歳～小学生	20人
15日(日)	大人のための朗読会	14:30	16歳以上	60人
21日(土)	おやこdeとしょかん	14:30	4歳～小学生と保護者	20人
28日(土)	おはなし会	10:30	4歳～小学生	20人
毎週木曜日	もくもくのもり	10:00	0～3歳と保護者	40人

海洋文化センター図書室 ☎436・0940

▶休室日/5日(木)・19日(木)

とき	催し	開始時間	対象	定員
14日(土)	おはなしのじかん	14:00	3歳以上	30人
28日(土)	おはなしのじかん	14:00	3歳以上	30人

●ビブリオバトル IN ウェルネスパーク図書館

日 3月8日(日)午後2時～3時 場 ウェルネスパーク図書館  
内 発表者が薦める本の中から一番読みたい本に投票(テーマ「秘密」) 定 発表者5人、観戦者25人(先着) ※開始30分前から受け付け。 申 問 ウェルネスパーク図書館

●かわいい押し花で飾るアロマワックスバー

日 3月19日(日)午後2時～3時30分 場 ウェルネスパーク図書館 対 16歳以上 定 10人(先着) ¥1,000円 申 問 3月9日からウェルネスパーク図書館

●みんなでおおきな木を描こう!

日 3月20日(月)午前10時～正午 場 ウェルネスパーク図書館 対 4歳～小学生 定 30人(先着) 申 問 3月7日からウェルネスパーク図書館

●子どもと聞ける! 大人のためのおはなし会

日 3月21日(火)午前10時30分～11時 場 ウェルネスパーク図書館 対 5歳以上 定 20人(先着) 申 問 ウェルネスパーク図書館

●あかちゃんえほんのかい

日 3月27日(日)午前10時30分～11時 場 海洋文化センター 内 乳幼児向け絵本の読み聞かせ、手遊び、わらべ歌など 対 3歳以下の子どもと保護者 定 15組(先着) 申 問 海洋文化センター図書室

●子ども向けの本の寄贈を受け付けています

場 問 中央図書館 ※本は窓口に持参してください。

実践! ごみダイエット

集団回収の奨励金がPTAの活動に役立っています

私たちPTAは3年前から集団回収を実施し、市から交付される奨励金を活動の費用に充てています。奨励金は1kg当たり7円なので、少しでもたくさんの新聞や雑誌(雑がみ)、段ボールなどの古紙や衣類が集まるよう学校からもお知らせしてもらっています。この奨励金のおかげでPTAの行事が充実し、生徒たちの喜び姿を見ると、「やってよかった」と活動の励みになります。

集団回収は、保護者が学校を訪れる三者面談の期間に実施していますが、短期間では回収量が限られます。そこで、いつでも持って来てもらえるように、市の「集団回収団体備品購入補助金交付制度」を活用して、古紙や衣類を保管する物置の購入を検討しています。(志方中学校PTA会長 吉山昌子さん)



問い合わせ/ごみ減量推進課 ☎426・5440

こそだてステップ

褒め上手への道

日々の生活の中で、子どもを褒める機会を逃していませんか。褒めることの大切さは分かっている、実践するのはなかなか難しいものです。できなかったことができるようになった時に思い切り褒めてあげようと思っても、なかなかタイミングが合わないこともあります。

褒め上手になるコツは、ささいなことでもこまめに褒めること。あいさつができた、片付けができた、きょうだいで仲良く遊べたことなどに対して「ありがとう」「できたね」「上手ね」と認めることで行動が強化され、定着につながります。一度だけでなく継続できていたら、「頑張ってるね」「その調子!」と努力している過程を褒めるとモチベーションがアップします。さらに、頭をなでる、ハイタッチする、抱き締めるといった動作でも気持ちが伝わるので、褒め言葉と併用するとさらに効果的です。



問い合わせ/育児保健課 ☎427・9216

ウェルビー キッチン

問い合わせ/健康課 ☎427・9191

材料(6人分)

- 粉ゼラチン..... 5g
- 水..... 25ml
- 砂糖..... 小さじ1
- ④ はちみつ..... 小さじ1
- レモン汁..... 小さじ1/2
- イチゴ..... 6個
- 豆乳..... 200ml
- 生クリーム..... 100ml
- 砂糖..... 30g

作り方

- ①粉ゼラチンを水に振り入れ、ふやかしておく。
- ②イチゴは小さめの角切りにし、④とあえて冷蔵庫に入れる。
- ③鍋に豆乳、生クリーム、砂糖を入れて火にかけ、沸々してきたら火を止めて、①を加えてよく溶かす。
- ④③の粗熱を取り、容器に入れて冷蔵庫で冷やし固める。
- ⑤④が固まったら、②を飾る。



いちごの豆乳パannaコッタ

ゼラチンを使って手軽に作ることができるデザートです。こくのある豆乳が旬のイチゴの甘酸っぱさを引き立てます。





# 3月の相談窓口

※祝休日は除く。★は要予約。

相談名	とき	ところ 問い合わせ
市民相談	月～金曜日 8:30～17:15	生活安全課 ☎427・9120
消費生活相談	月～金曜日 9:00～16:00	市消費生活センター ☎427・9179
★法律相談	水・金曜日 13:40～16:40 ※3月25日(水)は9:00から。	生活安全課 ☎427・9120
行政相談	3月10日(火) 13:30～15:30 ※受け付けは14:30まで。	生活安全課 ☎427・9120
登記相談	3月19日(水) 13:00～16:00 ※受け付けは15:30まで。	青少年女性センター 生活安全課 ☎427・9120
行政書士の無料相談	3月24日(火) 13:00～15:00	勤労会館 行政書士会加古川支部 ☎436・2000
★司法書士の無料相談	第2・4火曜日 18:00～19:30	勤労会館 司法書士会播磨支部 ☎454・0866
★税理士による無料税務相談	3月17日(火)・24日(火)・31日(火) 13:30～16:30	加古川税理士会館 近畿税理士会 加古川支部 ☎421・1144
女性、母子・父子相談	月～金曜日 9:00～17:00	家庭支援課 ☎427・9293
家庭児童相談	月～金曜日 9:00～17:00	家庭支援課 ☎427・3073
配偶者等からの暴力相談(DV相談)	月～金曜日 9:00～17:00	配偶者暴力相談支援センター ☎427・2928
人権相談	月～土曜日 9:00～19:00 ※土曜日は17:00まで。	人権文化センター ☎423・0874 (相談専用)

相談名	とき	ところ 問い合わせ
★教育相談	月～金曜日 9:00～17:00	教育相談センター (青少年女性センター) ☎421・5484
少年非行相談	月～金曜日 9:00～17:00	少年愛護センター ☎423・3848
心配ごと相談	水・金曜日 13:00～16:00 ※受け付けは15:30まで。	総合福祉会館 ☎424・4318
くらしサポート相談(生活困窮相談)	月～金曜日 9:00～17:00	生活福祉課 ☎427・9382
★労働相談	土曜日 9:00～12:00	勤労会館 ☎423・1535
若者就職相談	月～土曜日 9:00～17:00	あかし若者サポートステーションサテライト播磨 ☎423・2355
創業支援相談	月～金曜日 8:30～17:15	産業振興課 ☎427・9756
★社会保険労務士による女性のための労働相談	3月18日(水) 14:00～19:00	男女共同参画センター ☎424・7172
★女性のための働き方相談	水・木曜日 3月14日(土) 10:00～15:30	男女共同参画センター ☎424・7172
空き家・空き地相談	月～金曜日 9:00～17:00	住宅政策課 ☎427・9327
緑化相談	月・金曜日 10:00～16:00	日岡山公園管理事務所 ☎426・6649
暴力団トラブル相談	月～金曜日 10:00～16:00	暴力団追放兵庫県民センター(加古川) ☎427・8930
人権擁護委員による人権相談	水・金曜日 13:00～16:00 ※受け付けは15:30まで。	総合福祉会館 人権文化センター ☎451・5030

## えんぴつ 編集後記

今月の特集は、暮らしに身近なごみの減量。私たちが普段出している「燃やすごみ」の中には、食品ロスや資源ごみが実に30%も含まれていることに驚きました。

食品ロスを減らす方法として有効なのがエコバッグ。1回の買い物につきエコバッグ1袋分に入る量だけを買うよ

う心掛ければ、食品の期限切れを減らすことができます。

私は結婚を機に一人暮らしを卒業し、家庭は2人となりましたが、ごみの量は単純に2倍とはいかないものです。特に雑誌や紙箱などはかさばるので、気付いた時にはごみ箱があふれていることもしばしば。分別の意識付けに、ごみ箱をもう一つ設置することを検討してみようと思います。(平)

ブランドメッセージ・ロゴ



ぐらっど!  
かこがわ

たくさんのGOODと幸せを詰め込んだ「ぐ」の形の風船にのせてまちの魅力を届けます。

外出先でも情報を入手!



市公式情報アプリ「かこがわアプリ」を配信しています



Android版



iOS版

## 加古川市の統計

人口・世帯 (2月1日現在)  
※( )内は前月比。

推計人口 261,988人 (-176)  
世帯数 106,642世帯 (+14)

12月の交通事故  
(H31・R1年累計/前年比)

人身事故 93件 (1,369件/-191)  
傷者 105人 (1,612人/-251)  
死者 0人 ( 8人/0 )

12月の犯罪 ※暫定値。  
(H31・R1年累計/前年比)

空き巣 2件 ( 29件/-21 )  
自動車盗難 0件 ( 8件/-5 )  
オートバイ盗難 2件 ( 22件/-17 )  
自転車盗難 40件 ( 485件/-9 )  
ひったくり 1件 ( 1件/0 )  
車上ねらい 14件 ( 96件/-75 )



## とんど焼き

上荘小学校で開催される新春の恒例行事。参加した児童や地域住民たちは竹で組んだやぐらに正月飾りや書き初めなどを入れて焼き、無病息災を願いました。



## 棋士のまち加古川 将棋フェスタ

ニッケパークタウンに約1,500人の将棋ファンが集結。プロ棋士による指導対局やクイズ、詰め将棋講座、家族ペア対抗戦など多彩なイベントが繰り広げられ、来場者は将棋づくめの一日を満喫しました。



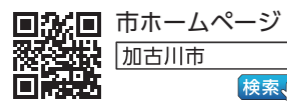
## えこがわ 恵幸川鍋が給食デビュー

恵幸川鍋が小学校給食に登場。川西小学校の6年生が食材の生産者の指導を受けながら作成したオリジナルのレシピは、みそと酒かすの風味、野菜のうま味がたっぷりの逸品。児童たちは笑顔で完食しました。



## 県都市区対抗駅伝競走大会

加古川みなもロードで開催された県内の郡、市、区対抗の駅伝に男子44チーム、女子42チームが参加。加古川市女子は大会初の6連覇を果たし、男子は総合4位と健闘しました。





# かがやくかこがわっ子



「震災を知らない私たちの世代が防災意識を持つことは大切。万が一のときに少しでも被害が少なくなるように願いを込めました」  
 阪神・淡路大震災の経験と教訓をいつまでも忘れることなく次世代に継承し、安全で

安心な社会づくりを目指すポスターコンクール。思いを乗せて描いた作品は見事、県知事賞に輝きました。  
 幼い頃から塗り絵が好きでよくクレヨンを片手に遊んでいたという鈴木さん。中学生になった今も絵が好きな気持ちは変わらず、これまで田舎の風景や植物などを描いてきました。  
 みんなにいつ起きるか分からない災害に備えてもらいたいと、震災で家々が倒壊し、火が燃え盛る風景に決めました。以前、校外学習で人と防災未来センターを訪れ、神戸で被災した人から聞いた体験談が強く印象に残っていたからです。「身近にいる家族や友達が同じような被害に遭うことをイメージすると本当に怖いと感じました」と語ります。  
 危機感が多くの人に伝わるように、災害の恐ろしさを表現したいと考えた鈴木さん。穂先が細長い面相筆のみを使用し、点描することで災害の様子を写実的に表現。炎は赤色に加え黄色や紫色なども使って奥行き感を出し、電線がちぎれている様子も描くなど細部にまでこだわりました。また、「語りつく 多くを学んだ あの日から」の文字は別の紙に描いたものを切り貼りし、背景から際立たせるよう工夫しました。

「納得できる絵が描けると楽しい。高校生になったら美術部に入り、さらに技術を磨きたい」と朗らかに話す鈴木さん。今後も作品を通して、メッセージを届け続けます。



▲県知事賞に輝いた作品

## 少しでも被害を防げるように

防災力強化県民運動ポスターコンクール中学生高校生部門 県知事賞

鈴木 優寿さん (中部中学校3年生)

### かこ 鹿児の庭

市役所前に広がる純日本式庭園。市花のツツジや八重桜、ハナショウブなど、四季折々の花が園内を彩ります。コイが泳ぐ池やあずまや、ベンチがあり、お弁当を持ってピクニックも楽しめます。



●ところ／加古川町北在家2000 ●問い合わせ／管財契約課 ☎427・9146

地元のええトコ発見!

かこがわ  
自慢

ぐうっど!  
かこがわ