

松風ギャラリーの鉄道風景写真展
昭和時代の加古川を走る

主催	加古川市立松風ギャラリー指定管理者 加古川市美術協会
日時	令和6年6月13日(木)～7月11日(木) 午前9時～午後5時 会期中休館なし
場所	加古川市立松風ギャラリー 展示室Ⅱ
内容	<p>当館は旧・国鉄高砂線と旧・別府鉄道の野口駅が隣接した場所に建っていることもあり、定期的に鉄道写真展を開催しています。今回は平成26年(2014年)に当館主催で開催した企画展「竹中計夫写真展なつかしの鉄道風景～加古川の昭和時代～」から23点を公開します。鉄道だけでなく撮影当時の人々の生活の様子が垣間見える竹中氏の作品は、当時の風景に懐かしさを覚える人も多く好評を得ています。この写真展を通して地域の歴史を知る機会となれば幸いです。</p>
対象(参加者)	どなたでもご覧いただけます。
参加費	無料
目的・背景 その他	かつて市内を走った鉄道の写真展を通して地元の歴史を知ってもらうことを目的に開催します。
市ホームページ	・ <input type="checkbox"/> 掲載しない
広報かこがわ	・ 6月号に掲載

問合せ先

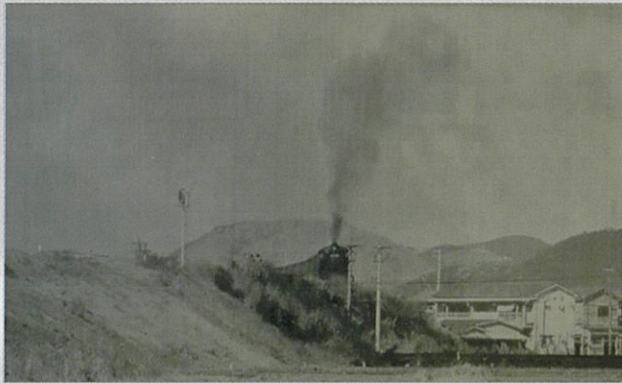
加古川市立松風ギャラリー ☎079-420-2050 (担当:岩坂/東条)

入場無料

松風ギャラリーの鉄道風景写真展

昭和時代の加古川を走る

2024年6月13日(木)~7月11日(木)

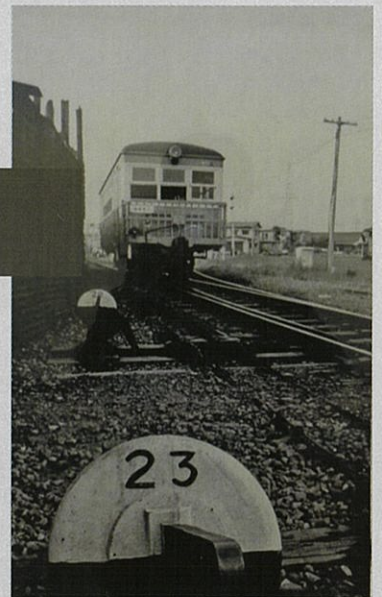


高砂線を走る C11

公開時間：午前9時~午後5時
会期中休館なし/展示室IIにて公開

撮影・竹中計夫

平成26年に開催した企画展「竹中計夫写真展
なつかしの鉄道風景~加古川の昭和時代~」から
23点を公開します。



別府鉄道機関区①(部分)

加古川市立 ^{まつかぜ}松風ギャラリー

〒675-0017 兵庫県加古川市野口町良野 1736

☎079-420-2050 FAX079-420-2051

🌐 <https://matsukaze.info/>

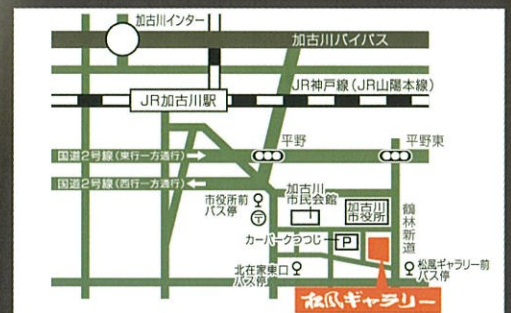
主催：加古川市立松風ギャラリー指定管理者 加古川市美術協会

交通アクセス

【電車】JR 加古川駅から徒歩 15分

【バス】「JR 加古川駅」から「かこバス」別府ルート「松風ギャラリー前」

「山陽電車浜の宮駅」から「かこバス」加古川駅行「松風ギャラリー前」



【加古川市役所から南へ200m】駐車場はカーパーツつじをご利用ください。30分無料/上限600円