

平荘地区ダイオキシン類調査の結果

1. 調査目的

本調査は、平荘地区におけるダイオキシン類濃度について環境調査を実施する。

2. 調査年月日

大気(夏季) : 平成28年7月21日～7月 28日

大気(冬季) : 平成29年1月20日～1月 27日

土壌 : 平成28年11月15日

3. 調査結果

①大気中のダイオキシン類濃度

単位 ; pg-TEQ/m³

町内会	調査地点	28年度		27年度	26年度	25年度
		冬季	夏季			
磐東	寺谷公会堂	0.0078	0.013	0.013	0.015	0.017
新中山	新中山公民館	0.0079	0.010	0.018	0.010	0.014
神木	神木集会所	0.0074	0.0096	0.012	0.011	0.017
山角	旧平荘保育園北	0.0076	0.011	0.013	0.013	0.012
養老	東養老公民館	0.0091	0.012	0.010	0.017	0.012
一本松	一本松グランド	0.010	0.010	0.010	0.012	0.013
小畑西	西部隣保館	0.021	0.010	0.012	0.014	0.013
小畑東	小畑東公民館	0.014	0.012	0.014	0.021	0.017
西山	町内会広場	0.011	0.012	0.012	0.014	0.014
里	上部集会所	0.011	0.0094	0.013	0.014	0.019
池尻	池尻農村公園	0.0092	0.011	0.012	0.016	0.014
磐西	磐西公民館	0.0085	0.0088	0.013	0.015	0.015
上原	上原公民館	0.0082	0.022	0.012	0.012	0.015
クリーン	いずみプラザ	0.0085	0.010	0.014	0.014	0.016

平成28年度夏季ダイオキシン類測定結果について

測定値の平均は	0.011 pg-TEQ/m ³
最小値は磐西の	0.0088 pg-TEQ/m ³
最大値は上原の	0.022 pg-TEQ/m ³

平成28年度の夏季測定値の平均0.011 pg-TEQ/m³は、平成27年度夏季測定値平均0.017 pg-TEQ/m³より低くなっていますが、特に目立った変化ではありません。また、下記の大気環境基準0.6 pg-TEQ/m³と比較しても低いとなっています。

平成28年度冬季ダイオキシン類測定結果について

測定値の平均は	0.010 pg-TEQ/m ³
最小値は神木の	0.0074 pg-TEQ/m ³
最大値は小畑西の	0.021 pg-TEQ/m ³

平成28年度の冬季測定値の平均0.010 pg-TEQ/m³は平成27年度冬季測定値の平均0.0083 pg-TEQ/m³と比較して若干高くなっていますが、下記の環境基準0.6 pg-TEQ/m³と比較した場合、問題ない数値です。

「大気中濃度の環境基準値は、0.6pg-TEQ/m³」

平成27年度全国ダイオキシン類環境調査平均値 0.021pg-TEQ/m³
濃度範囲 0.0042~0.49pg-TEQ/m³

28年度夏季風向、風速等

風向（最多風向）東北東
風速（平均値） 1.5 m/S
気温（平均値） 25.9℃
湿度（平均値） 75%
大気圧（平均値） 1,007 (h Pa)

28年度冬季風向、風速等

風向（最多風向）南南西
風速（平均値） 1.3m/S
気温（平均値） 2.3℃
湿度（平均値） 77%
大気圧（平均値） 1,019 (h Pa)

②土壌中のダイオキシン類濃度

単位 ; pg-TEQ/ g

町内会	調査地点	28年度	27年度	26年度	25年度	24年度
磐東	磐東農村公園	0.32	0.28	0.17	0.15	0.24
新中山	公民館前広場	1.3	0.81	0.67	0.43	0.81
神木	神木坂東側	1.3	1.9	0.58	1.5	1.1
山角	屋台蔵前	5.7	5.6	4.7	5.3	5.2
養老	公民館南公園	0.36	1.7	0.60	1.2	1.3
一本松	町内グラウンド	0.046	0.32	0.16	0.26	0.093
小畑西	集会所前広場	0.32	0.25	0.20	0.17	0.083
小畑東	公民館前広場	0.022	0.16	0.047	0.29	0.53
西山	巖島神社遊び場	0.14	0.15	0.20	0.14	4.4
里	集会所前広場	1.7	1.1	0.73	0.27	0.026
池尻	益気神社境内	0.028	0.12	0.019	0.37	1.5
磐西	宮山下の広場	0.41	0.15	0.16	0.12	1.4
上原	町内ゲートボール場	1.4	1.5	1.3	1.1	1.7
クリーン	いずみプラザ	3.9	4.9	5.9	8.4	8.9

平成28年度土壌ダイオキシン類測定結果について

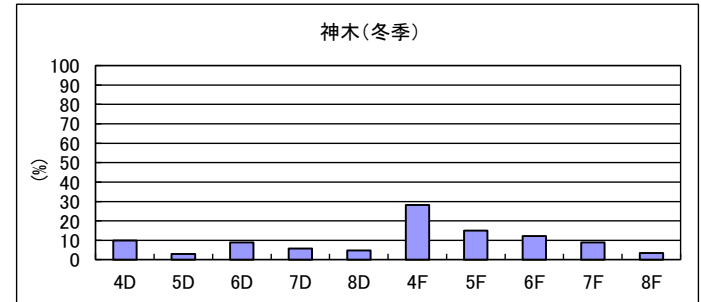
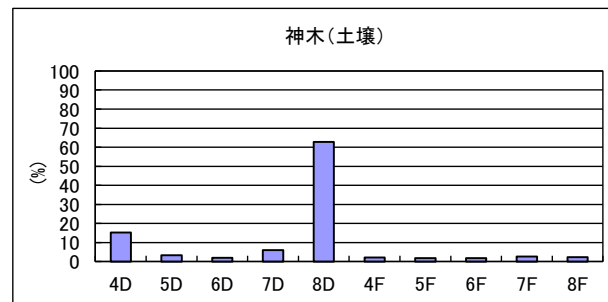
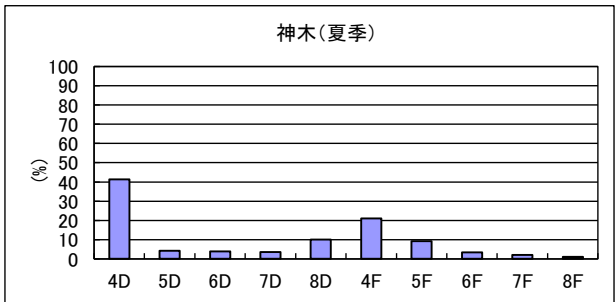
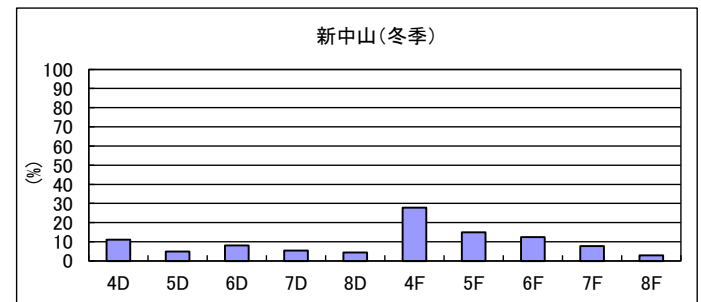
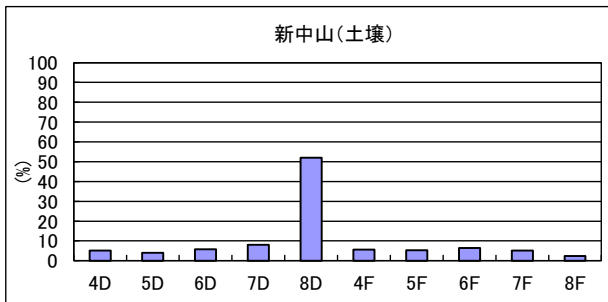
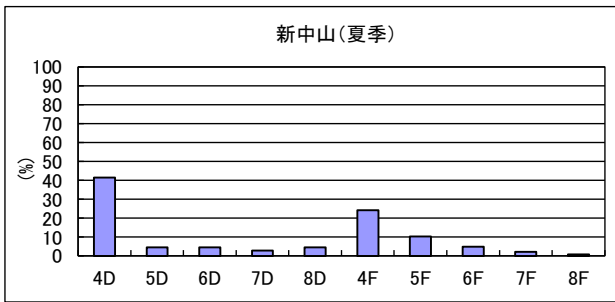
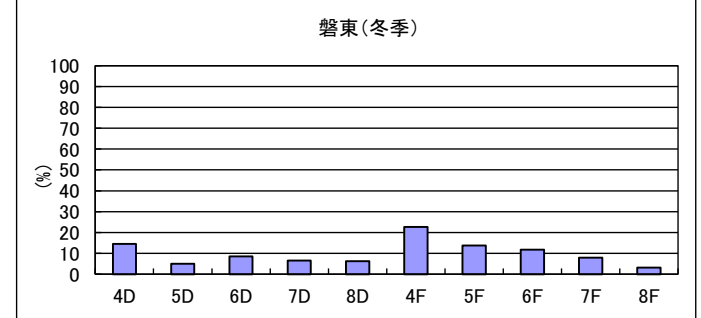
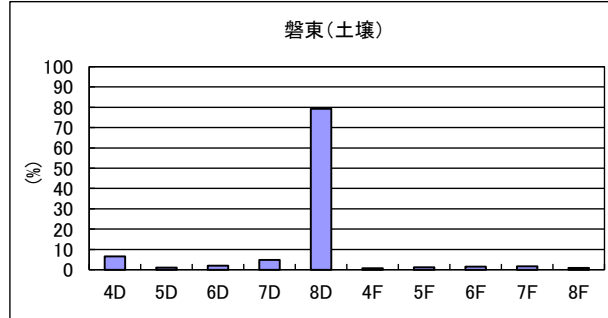
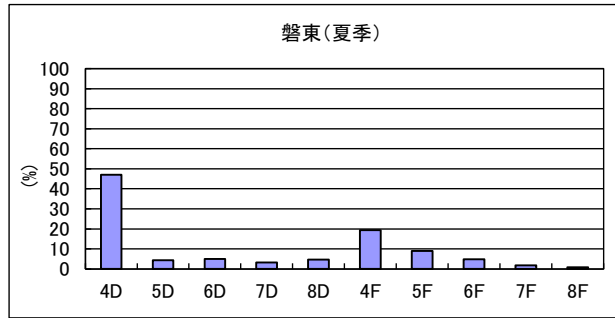
測定値の平均は 1. 2 pg-TEQ/ g
 最小値は小畑東の 0. 0 2 2 pg-TEQ/ g
 最大値は山角の 5. 7 pg-TEQ/ g

平成28年度の土壌測定値の平均1. 2 pg-TEQ/ gは平成27年度土壌測定値の平均1. 4 pg-TEQ/ gと比較してやや低くなっています。土壌の場合は環境基準値が1,000pg-TEQ/ gとなりますので、大きな変化ではありません。

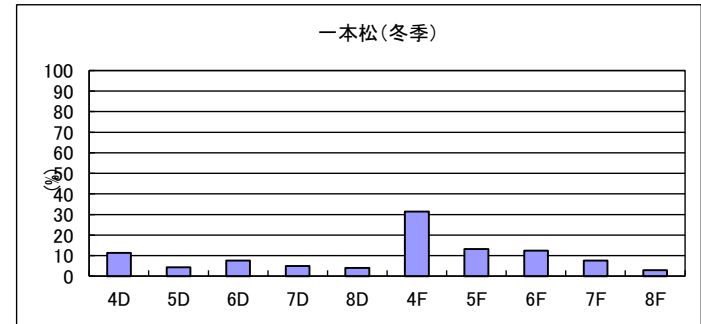
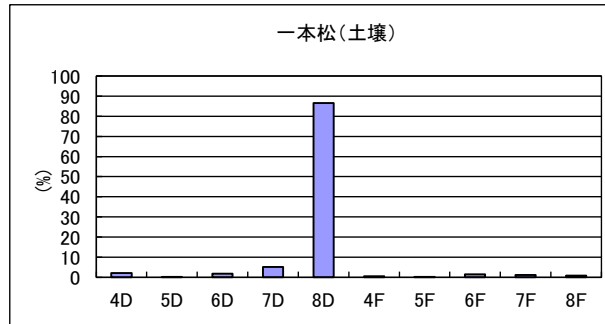
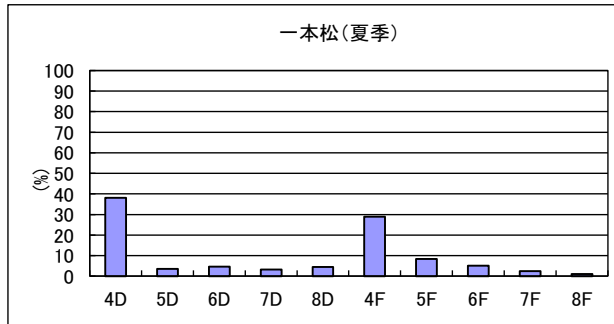
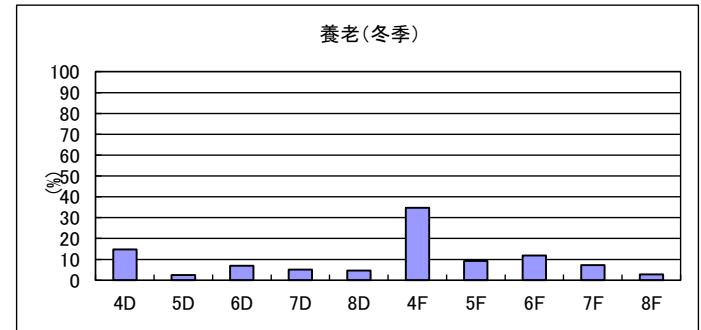
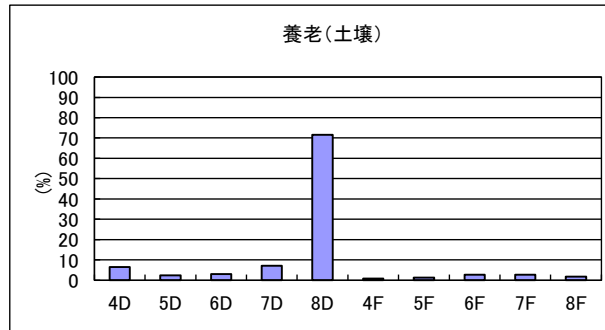
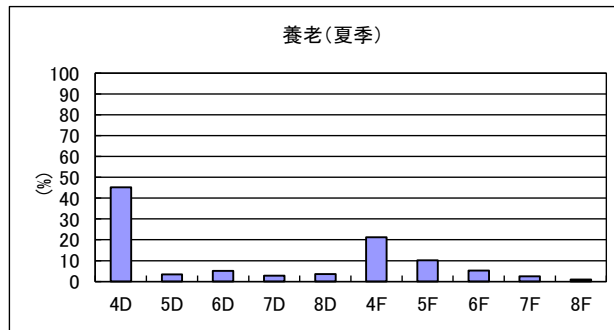
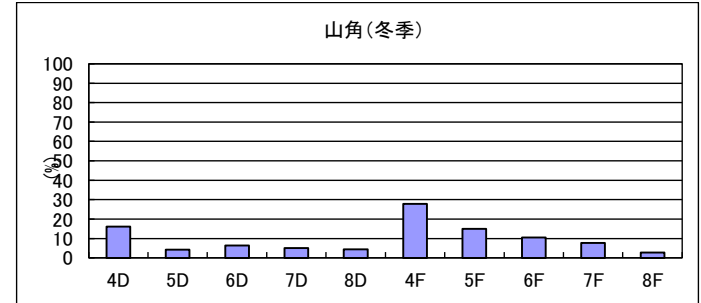
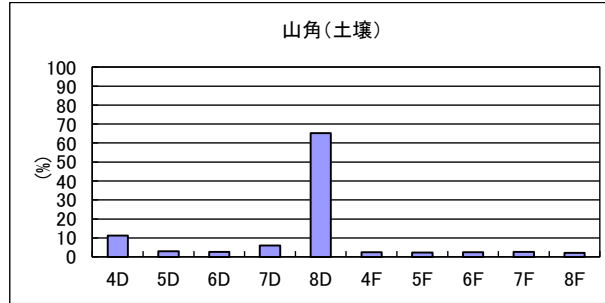
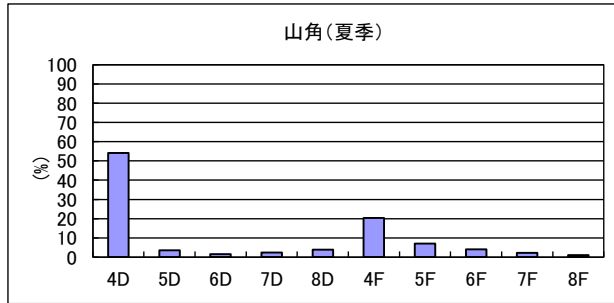
「土壌中濃度の環境基準値は、1,000pg-TEQ/ g」

平成27年度全国ダイオキシン類環境調査平均値 2.6pg-TEQ/g
 濃度範囲 0~100pg-TEQ/g

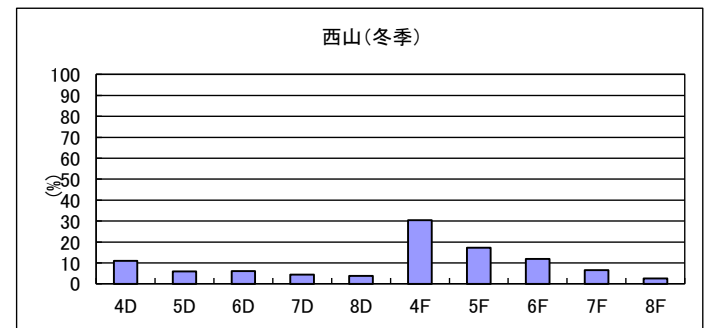
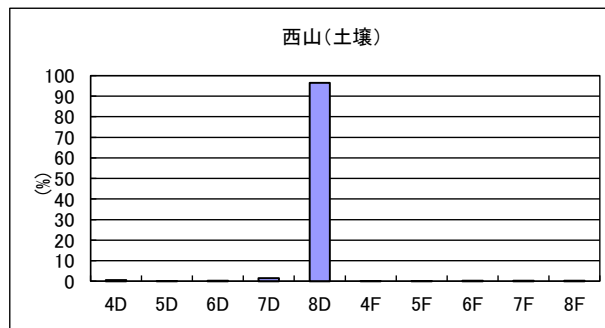
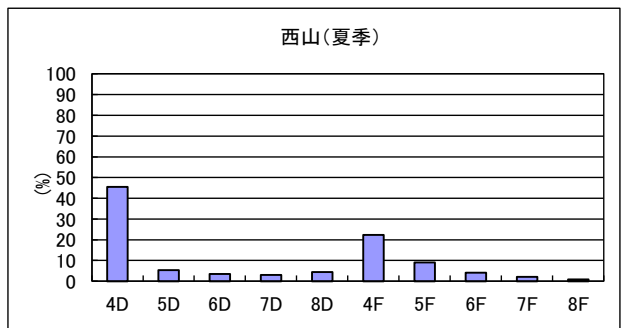
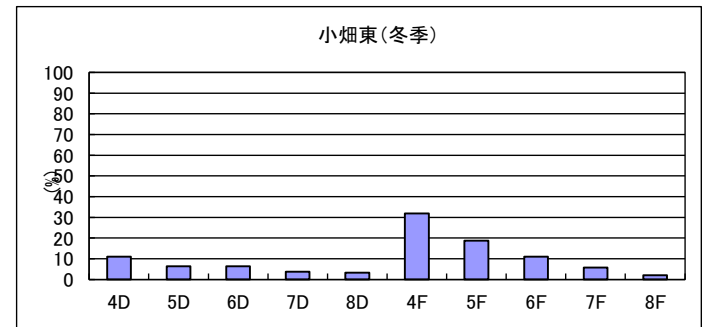
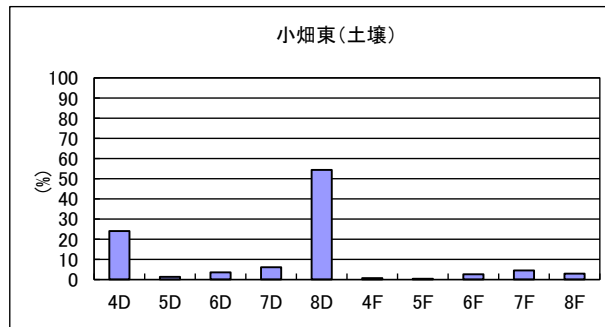
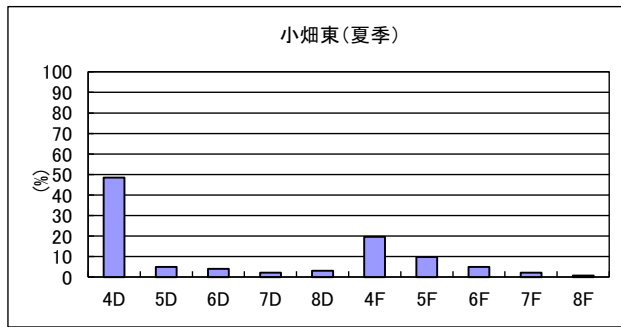
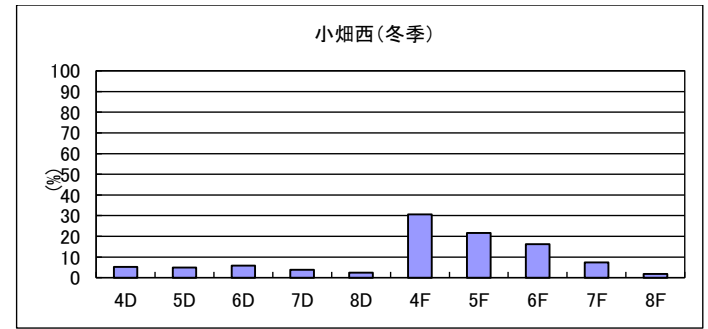
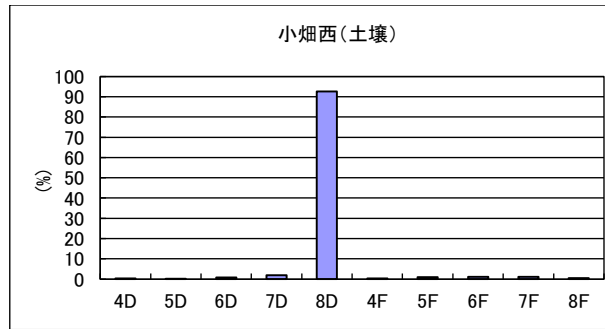
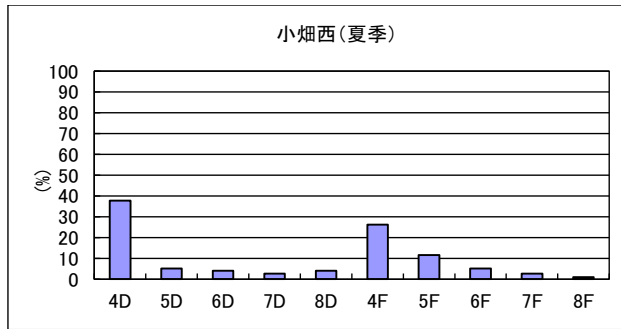
平成28年度平荘地区ダイオキシン類同族対比



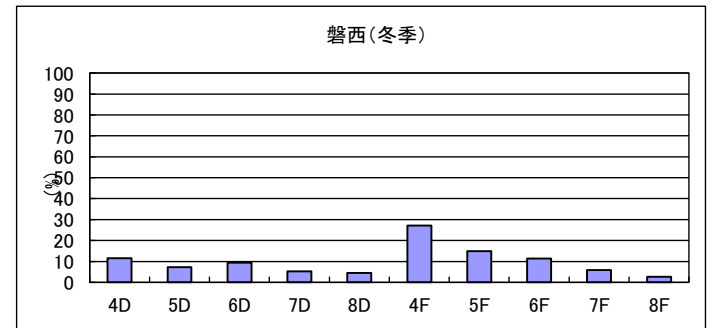
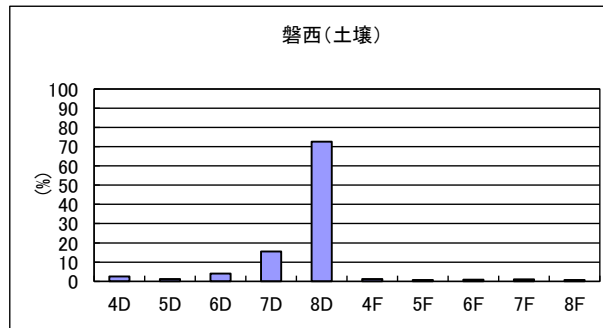
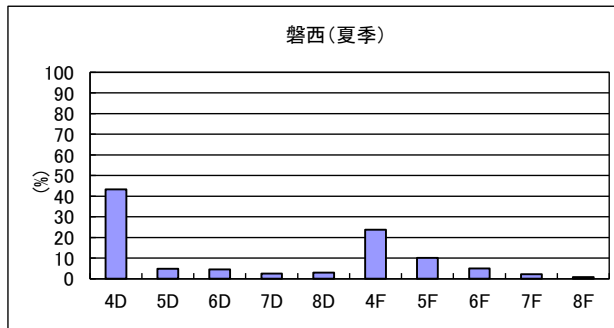
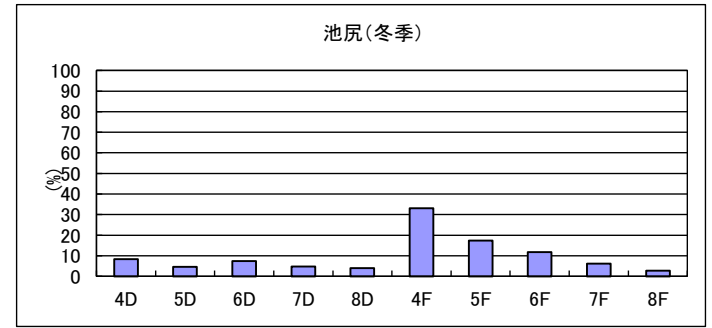
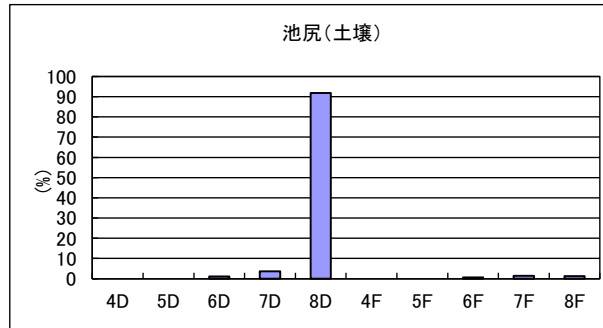
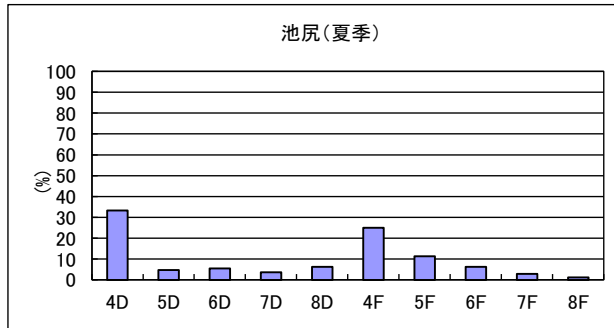
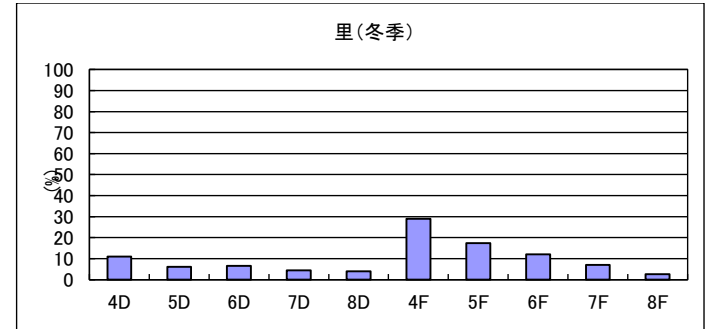
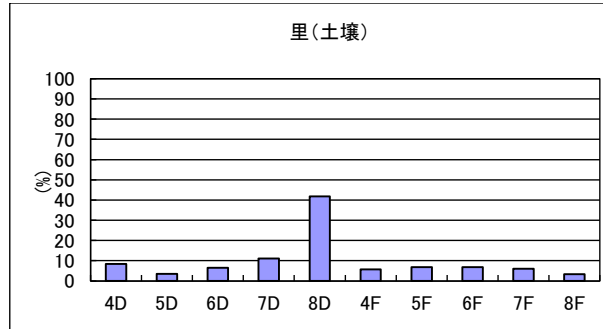
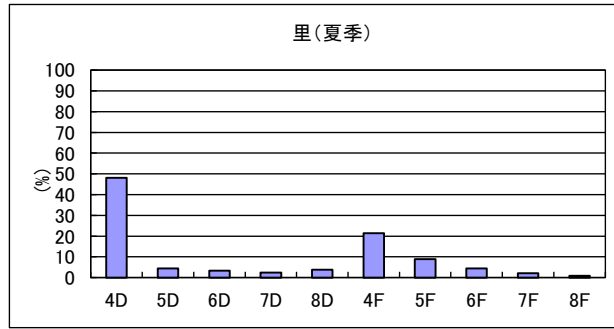
平成28年度平荘地区ダイオキシン類同族対比



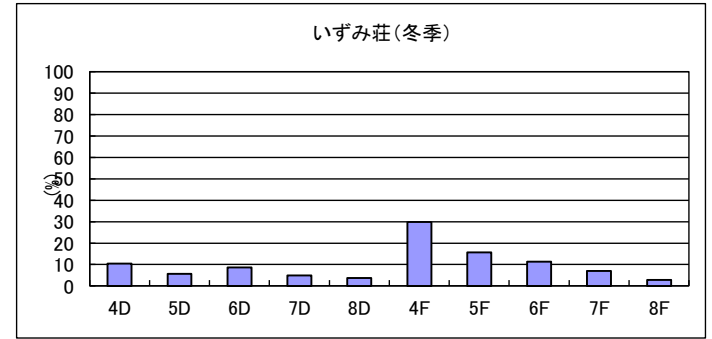
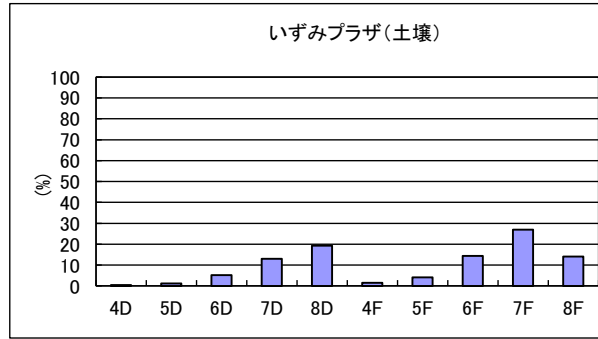
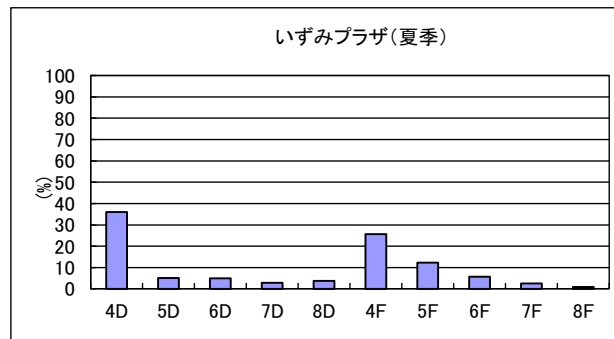
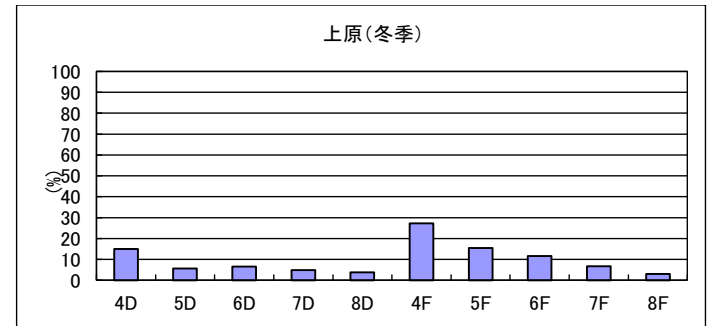
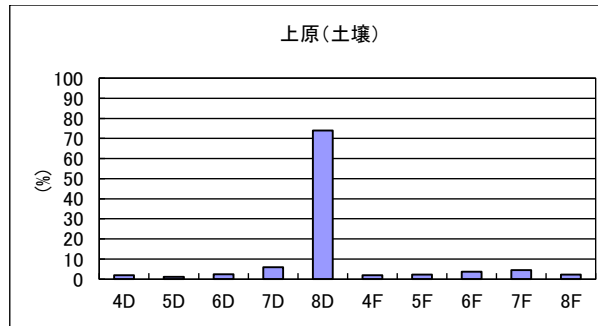
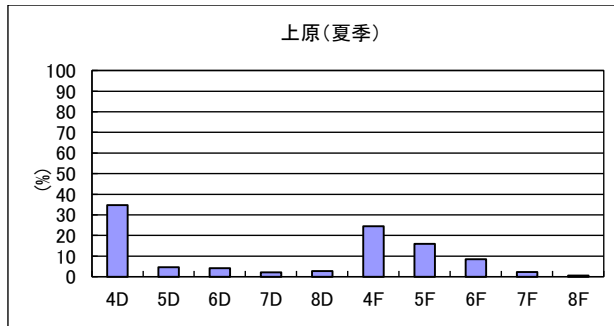
平成28年度平荘地区ダイオキシン類同族対比

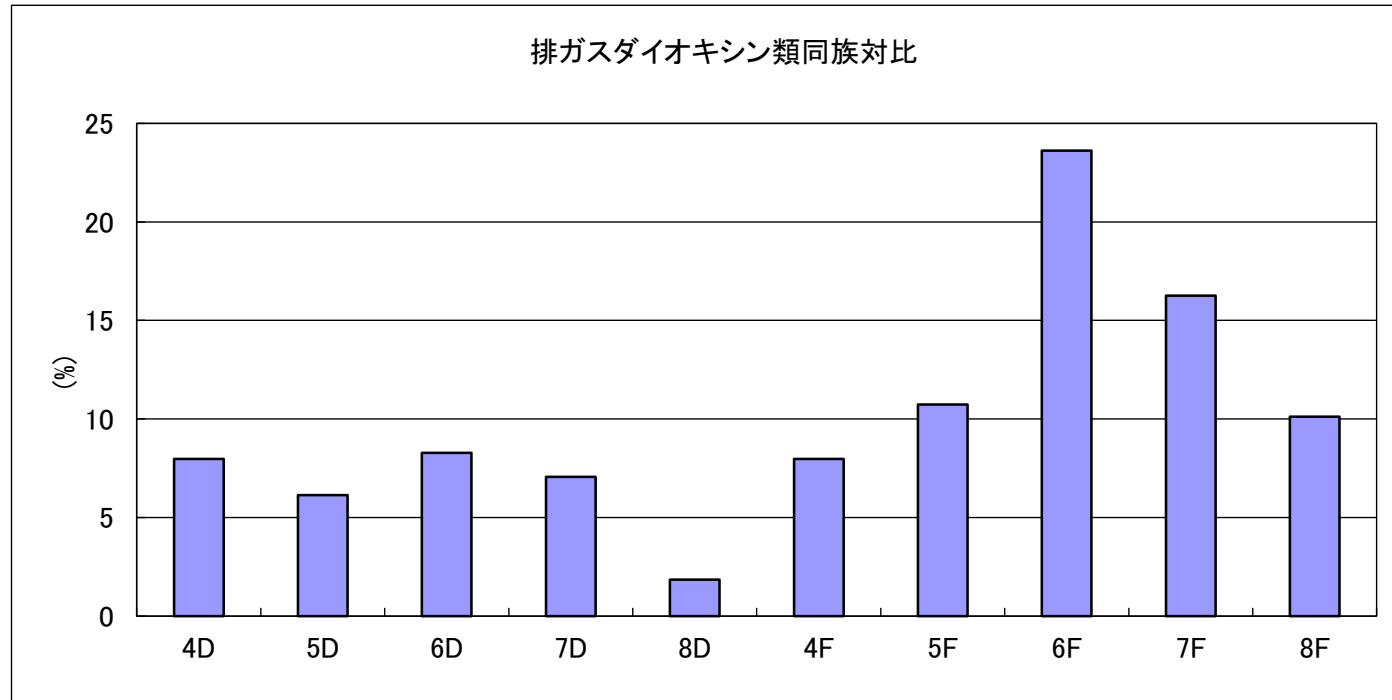


平成28年度平荘地区ダイオキシン類同族対比



平成28年度平荘地区ダイオキシン類同族対比





測定：平成29年 2月23日 3号系煙突

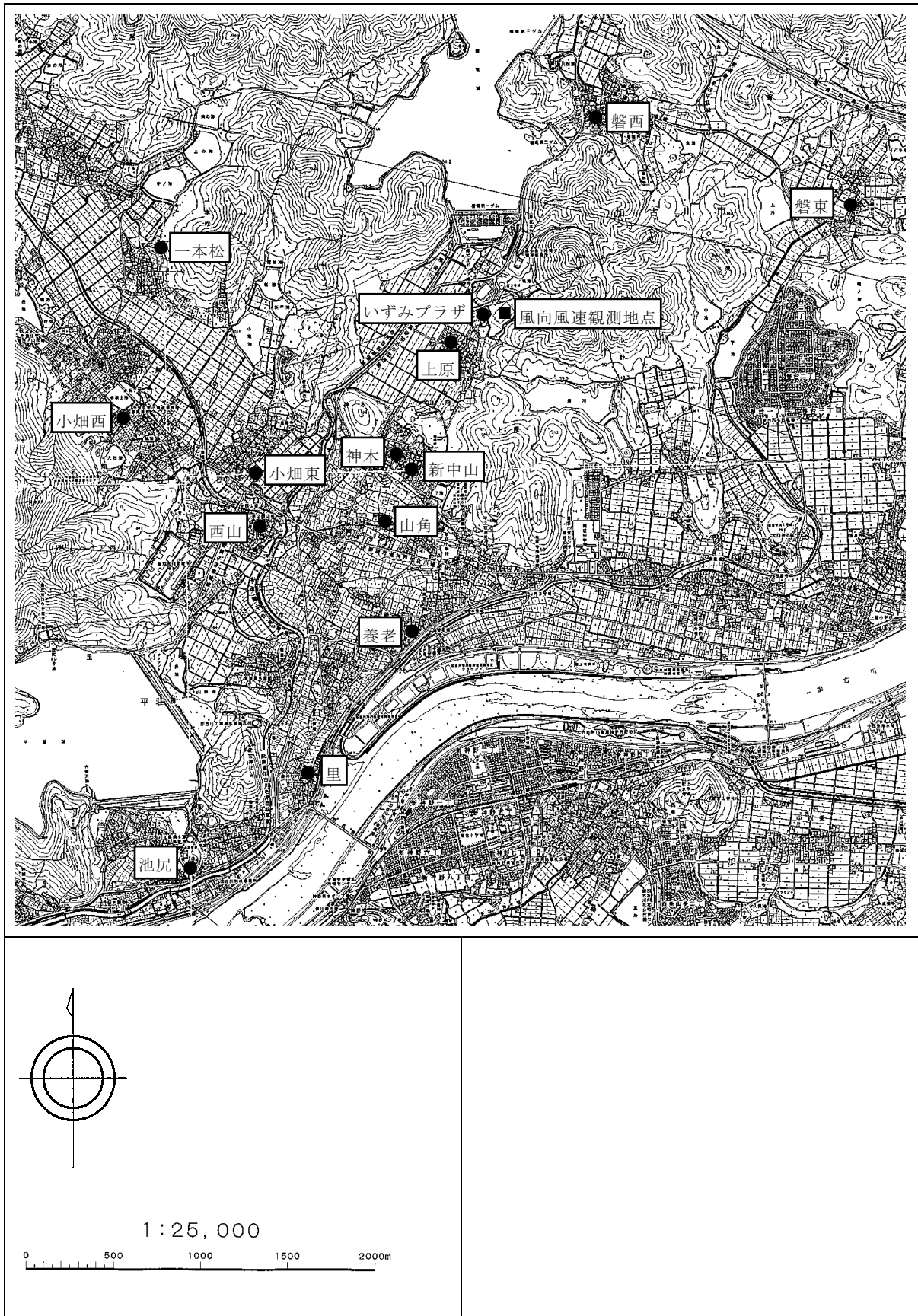
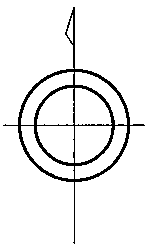
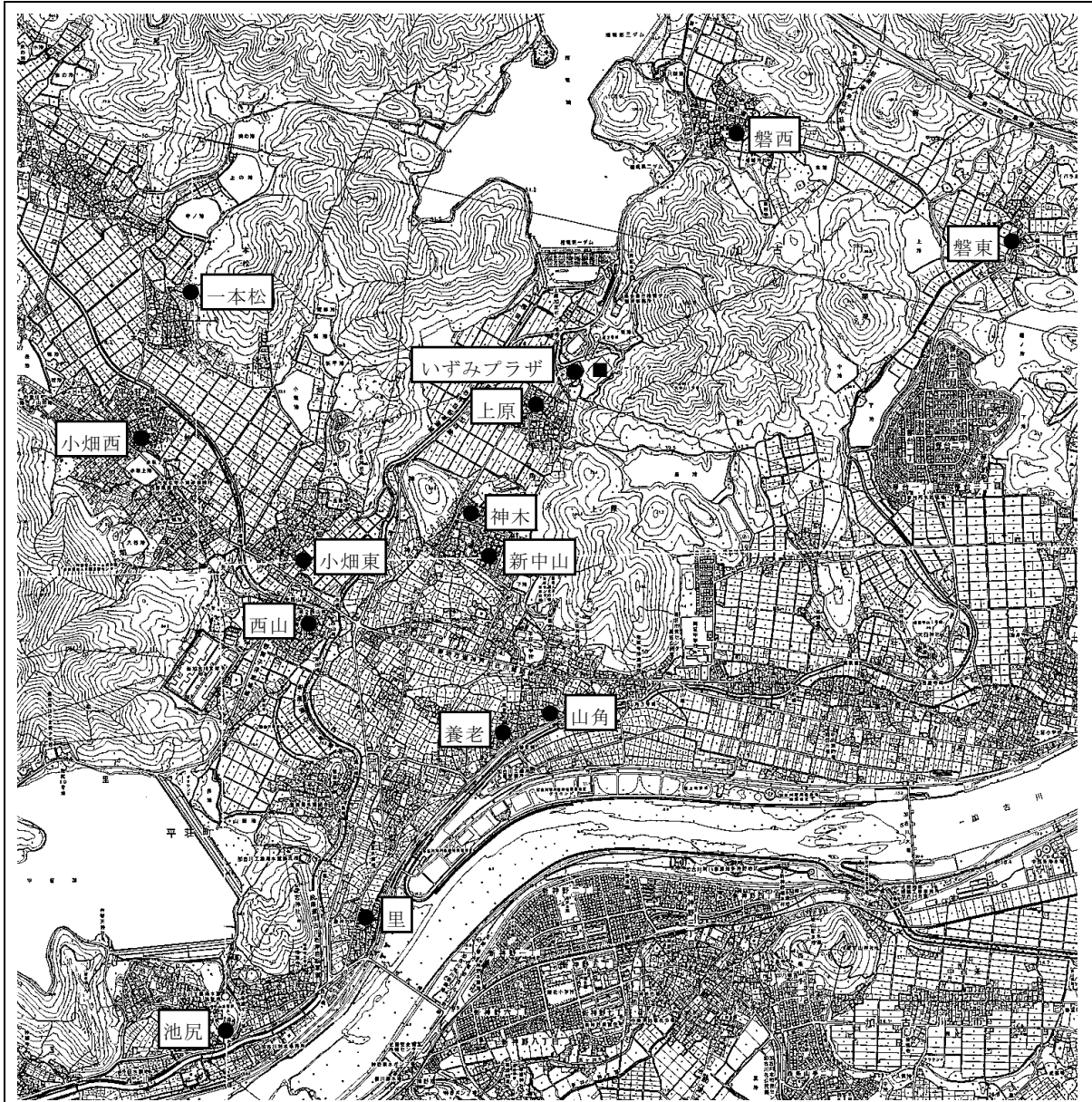


図. 調査地点位置図 (大気)



1 : 25,000

0 500 1000 1500 2000m

図. 調査地点位置図 (土壌)