

平荘地区ダイオキシン類調査の結果

1. 調査目的

本調査は、平荘地区におけるダイオキシン類濃度について環境調査を実施する。

2. 調査年月日

大気(夏季) : 平成29年7月14日～7月 24日

土壌 : 平成29年11月21日

3. 調査結果

①大気中のダイオキシン類濃度

単位 ; pg-TEQ/m³

町内会	調査地点	29年度	28年度	27年度	26年度	25年度
		夏季				
磐東	寺谷公会堂	0.014	0.014	0.013	0.015	0.017
新中山	新中山公民館	0.012	0.013	0.018	0.010	0.014
神木	神木集会所	0.0097	0.012	0.012	0.011	0.017
山角	旧平荘保育園北	0.010	0.013	0.013	0.013	0.012
養老	東養老公民館	0.011	0.015	0.010	0.017	0.012
一本松	一本松グランド	0.011	0.015	0.010	0.012	0.013
小畑西	旧西部隣保館	0.011	0.026	0.012	0.014	0.013
小畑東	小畑東公民館	0.012	0.020	0.014	0.021	0.017
西山	町内会広場	0.012	0.017	0.012	0.014	0.014
里	上部集会所	0.013	0.016	0.013	0.014	0.019
池尻	池尻農村公園	0.012	0.015	0.012	0.016	0.014
磐西	磐西公民館	0.013	0.013	0.013	0.015	0.015
上原	上原公民館	0.015	0.019	0.012	0.012	0.015
クリーン	いずみプラザ	0.013	0.014	0.014	0.014	0.016

平成29年度夏季ダイオキシン類測定結果について

測定値の平均は	0.012 pg-TEQ/m ³
最小値は神木の	0.0097 pg-TEQ/m ³
最大値は上原の	0.015 pg-TEQ/m ³

平成29年度の夏季測定値の平均0.012 pg-TEQ/m³は平成28年度夏季測定値0.011 pg-TEQ/m³より高くなっていますが、特に目立った変化ではありませんでした。また、下記の大気環境基準0.6 pg-TEQ/m³と比較しても低い値となっています。

「大気中濃度の環境基準値は、0.6pg-TEQ/m³」

平成27年度全国ダイオキシン類環境調査平均値 0.021 pg-TEQ/m³
濃度範囲 0.0042~0.49pg-TEQ/m³

29年度夏季風向、風速等

風向（最多風向）南西
風速（平均値） 2.6 m/S
気温（平均値） 30.3℃
湿度（平均値） 69.0%
大気圧（平均値） 1,005 (hPa)

②土壌中のダイオキシン類濃度

単位 ; pg-TEQ/ g

町内会	調査地点	29年度	28年度	27年度	26年度	25年度
磐東	磐東農村公園	0.62	0.32	0.28	0.17	0.15
新中山	公民館前広場	1.3	1.3	0.81	0.67	0.43
神木	神木坂東側	0.92	1.3	1.9	0.58	1.5
山角	屋台蔵前	8.1	5.7	5.6	4.7	5.3
養老	公民館南公園	3.2	0.36	1.7	0.60	1.2
一本松	町内グラウンド	0.31	0.046	0.32	0.16	0.26
小畑西	集会所前広場	0.054	0.32	0.25	0.20	0.17
小畑東	公民館前広場	0.15	0.022	0.16	0.047	0.29
西山	巖島神社遊び場	0.26	0.14	0.15	0.20	0.14
里	集会所前広場	0.27	1.7	1.1	0.73	0.27
池尻	益気神社境内	0.29	0.028	0.12	0.019	0.37
磐西	宮山下の広場	0.54	0.41	0.15	0.16	0.12
上原	町内ゲートボール場	2.3	1.4	1.5	1.3	1.1
クリーン	いずみプラザ	9.8	3.1	4.9	5.9	8.4

平成29年度土壌ダイオキシン類測定結果について

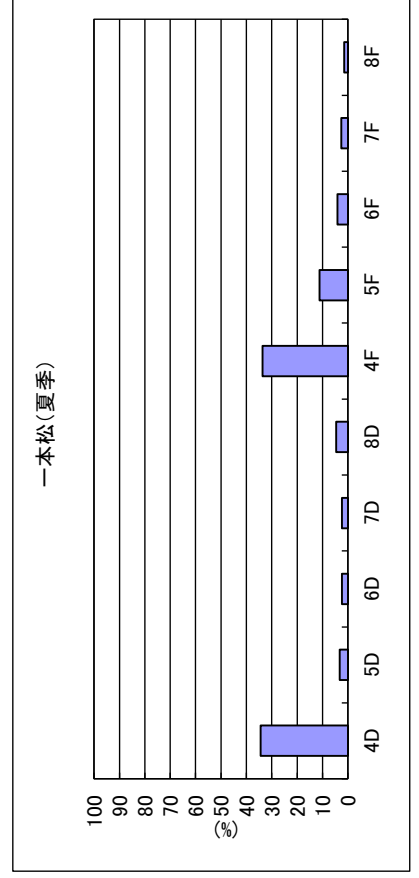
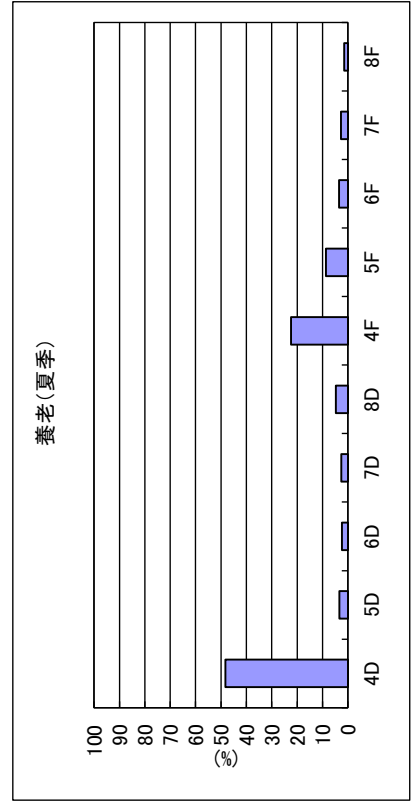
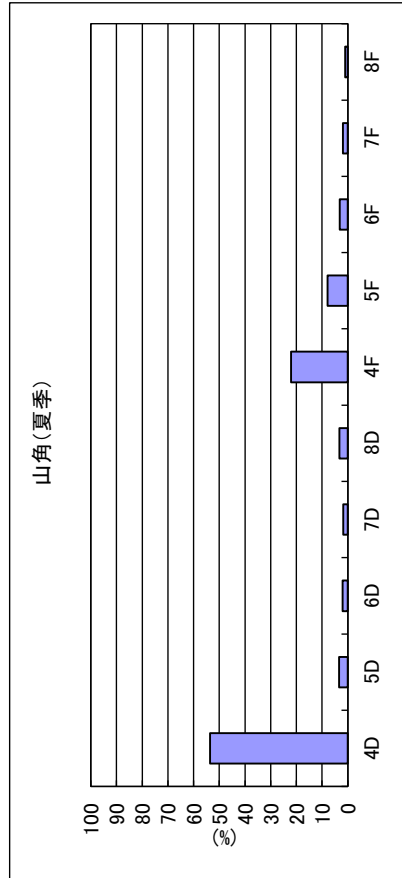
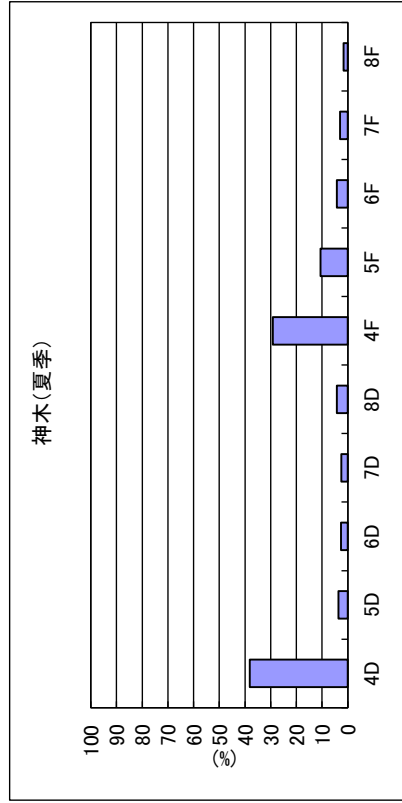
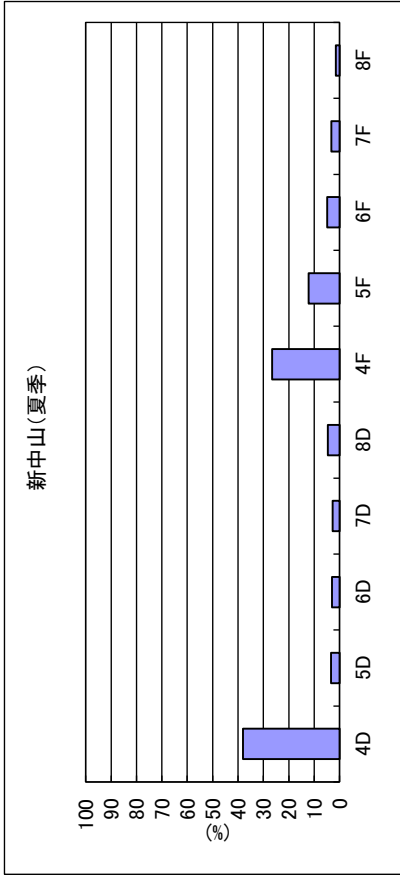
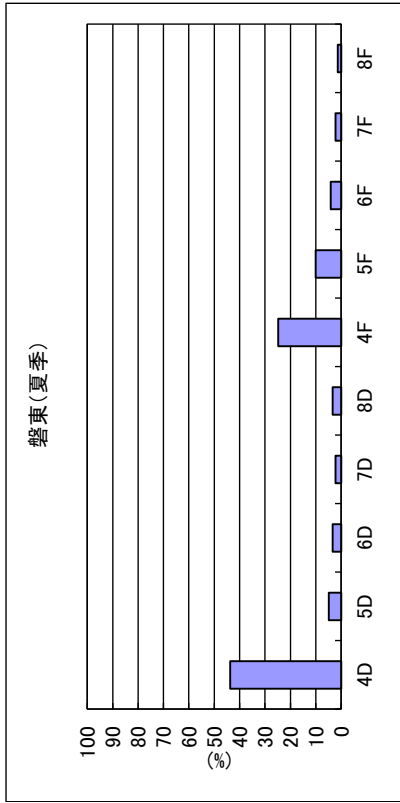
測定値の平均は 2. 0 pg-TEQ/ g
 最小値は小畑西の 0. 0 5 4 pg-TEQ/ g
 最大値はイズミプラザの 9. 8 pg-TEQ/ g

平成29年度の土壌測定値の平均2. 0 pg-TEQ/ gは平成28年度土壌測定値の平均1. 2 pg-TEQ/ gと比較してやや高くなっています。土壌の場合は環境基準値が1,000pg-TEQ/ gとなりますので、大きな変化ではありません。

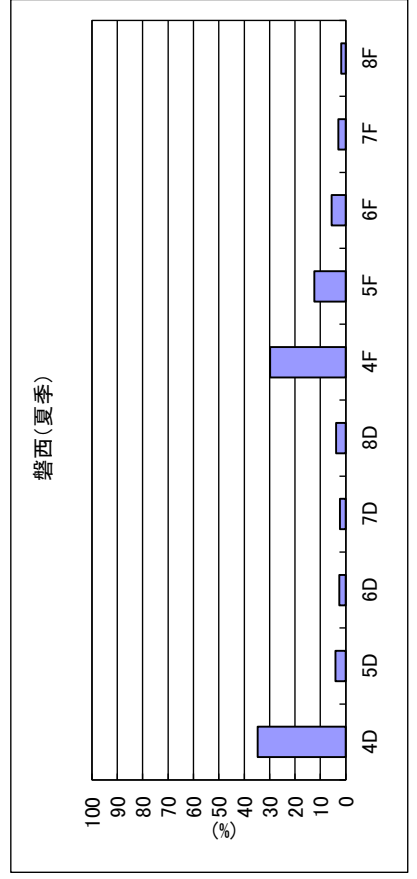
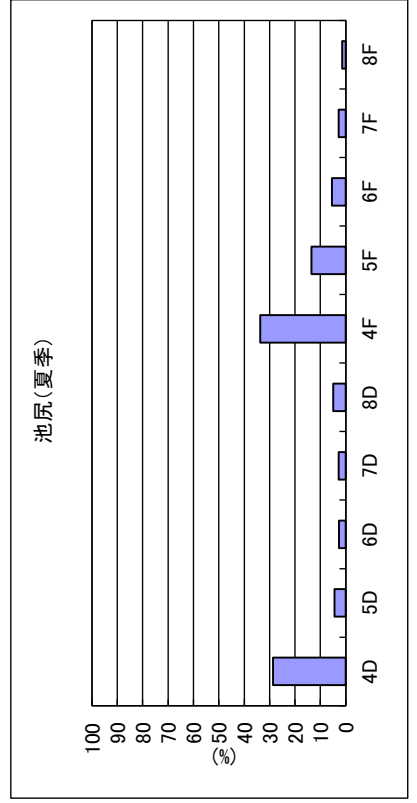
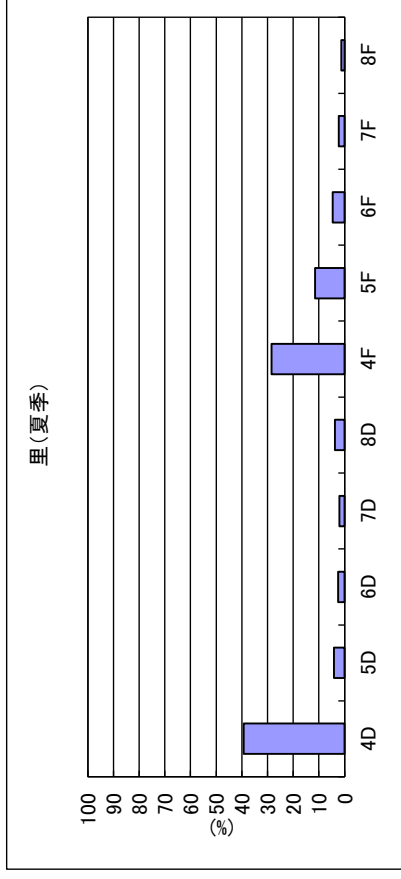
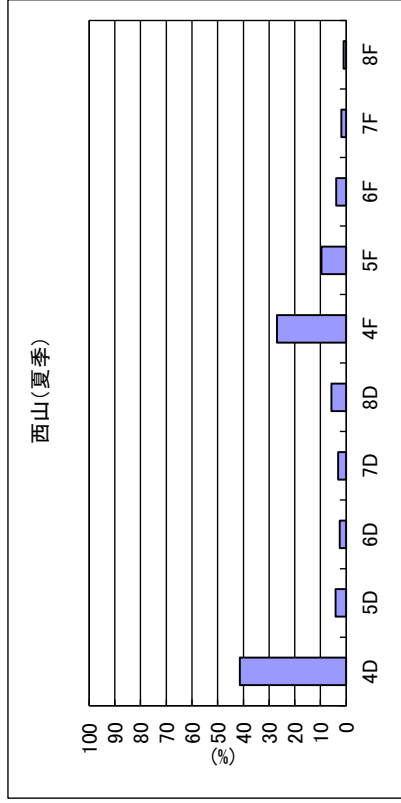
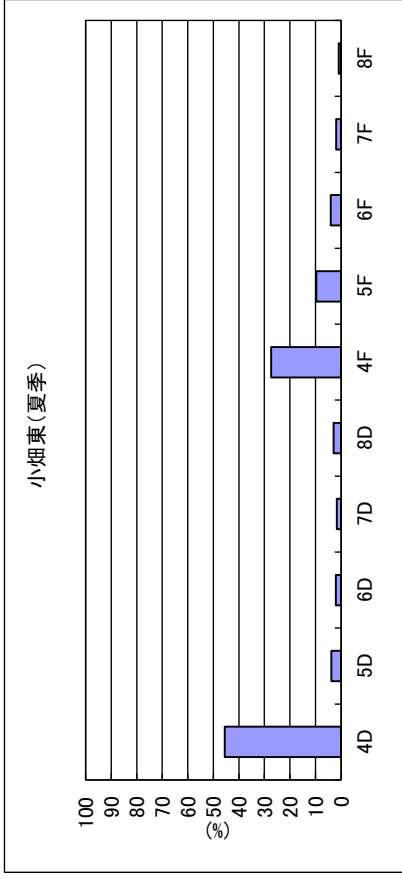
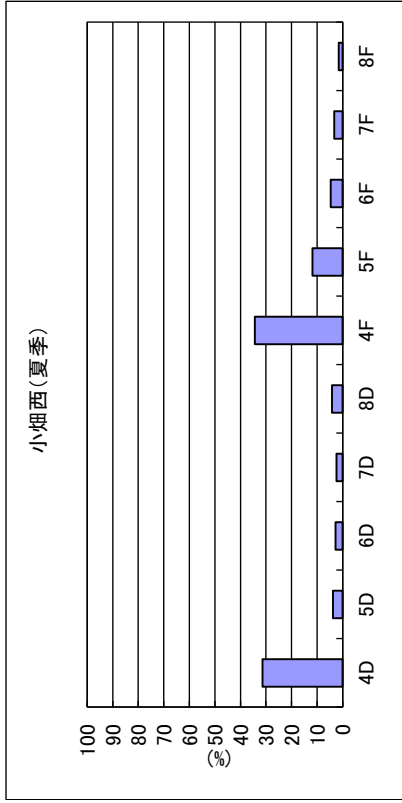
「土壌中濃度の環境基準値は、1,000pg-TEQ/ g」

平成27年度全国ダイオキシン類環境調査平均値 2.6pg-TEQ/g
 濃度範囲 0~100pg-TEQ/g

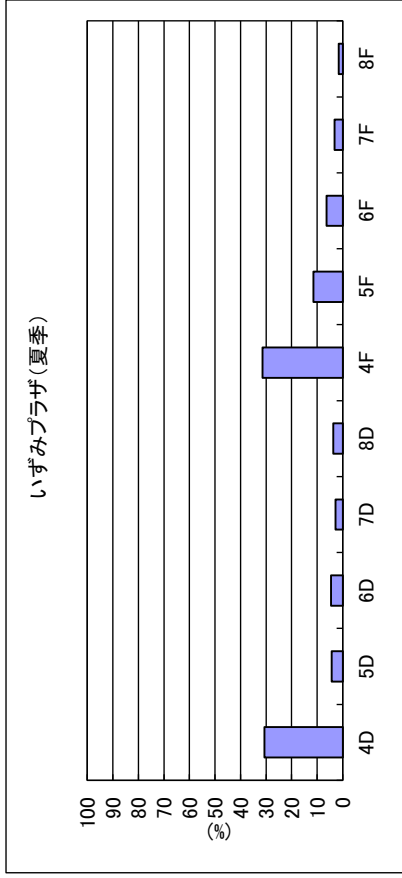
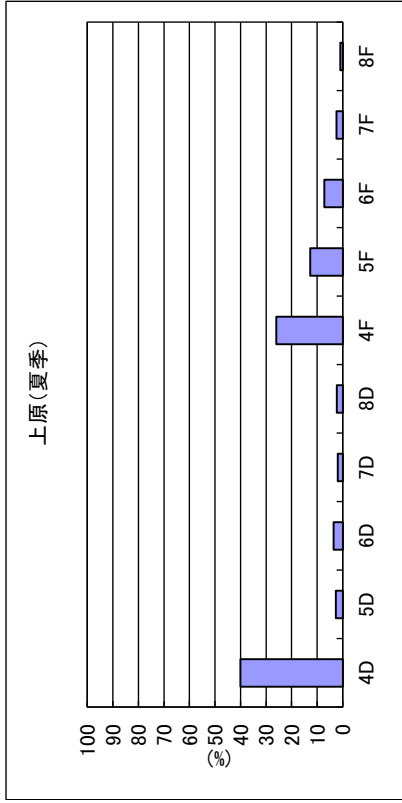
H29年度平荘地区夏季大気中ダイオキシン類同族対比



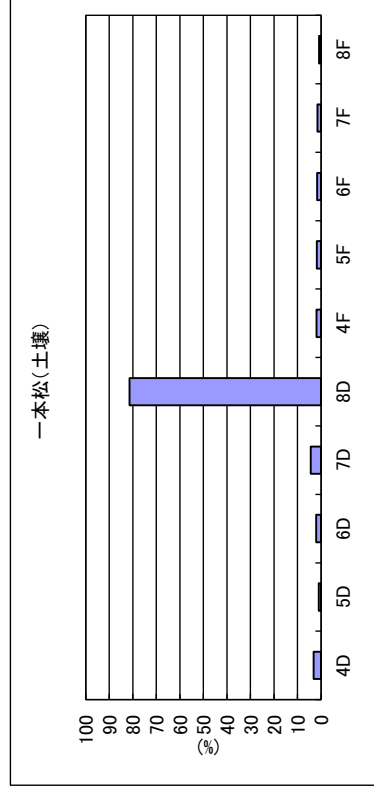
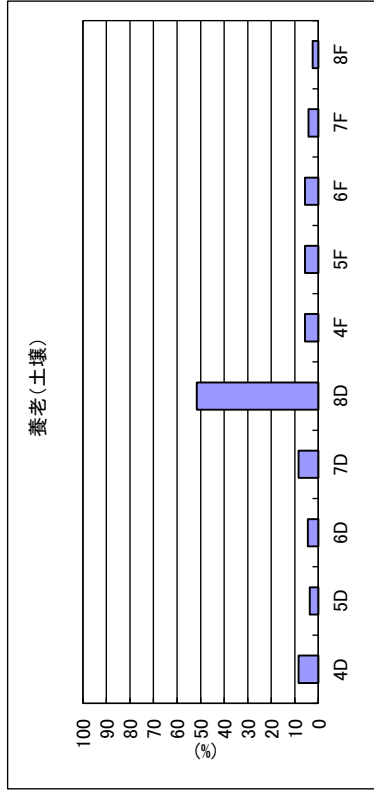
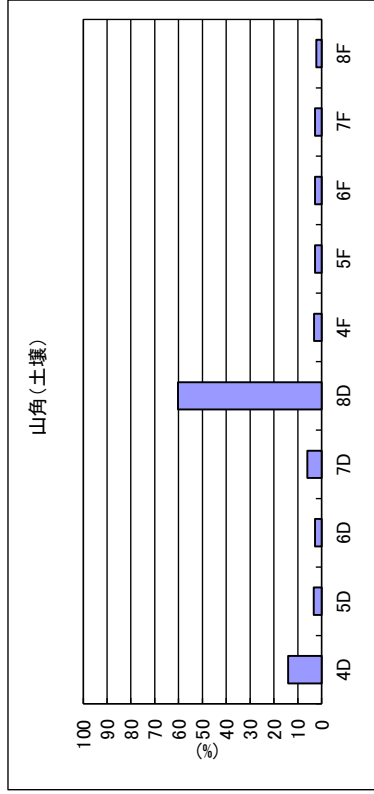
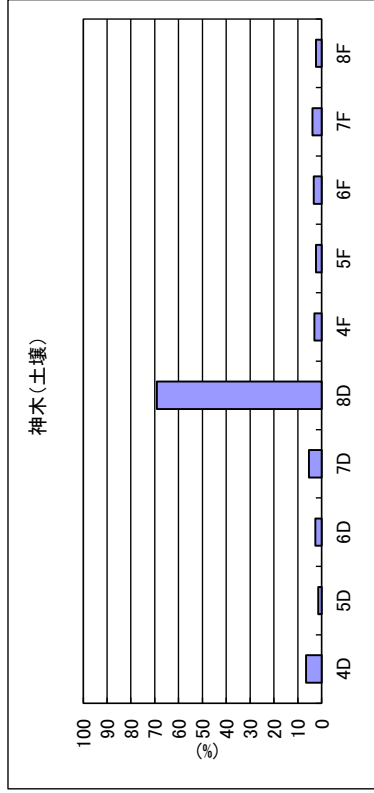
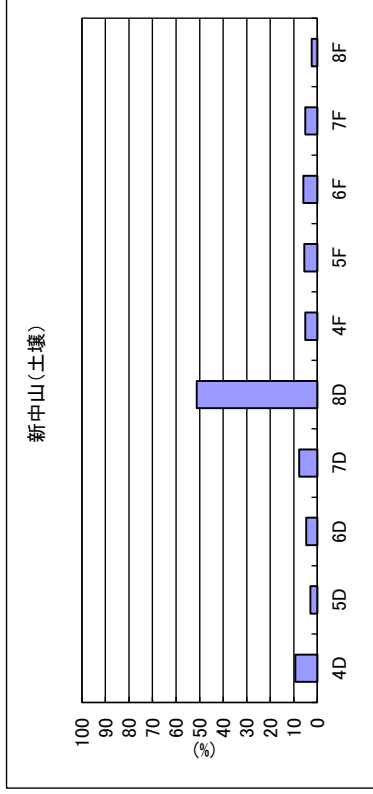
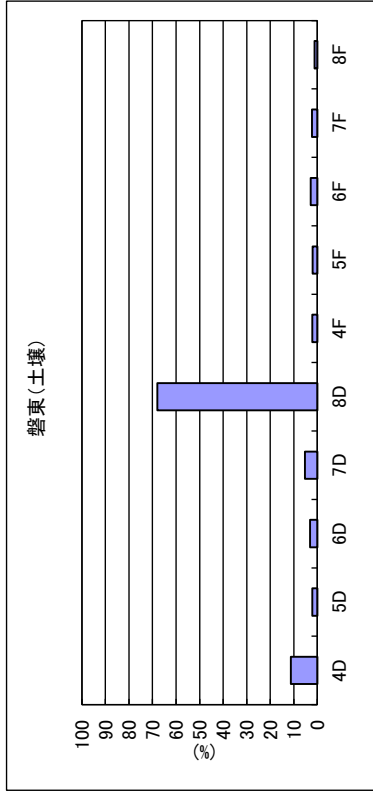
H29年度平荘地区夏季大気中ダイオキシン類同族対比



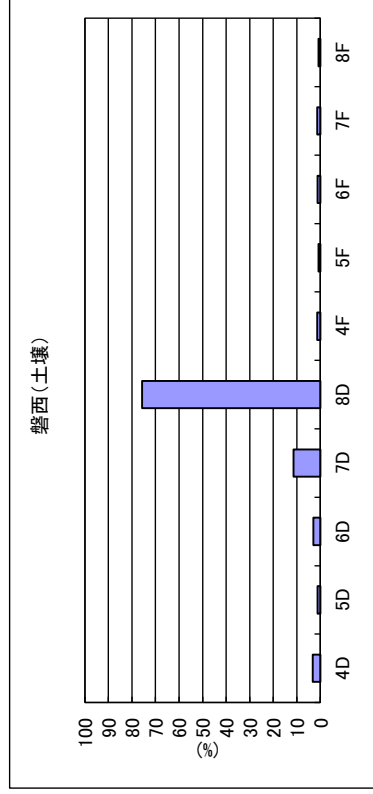
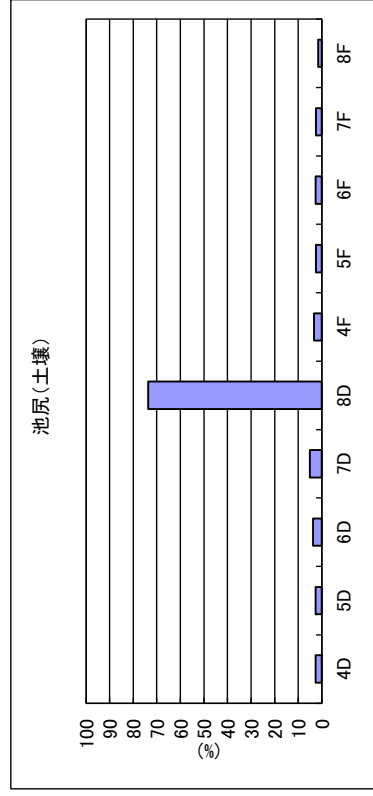
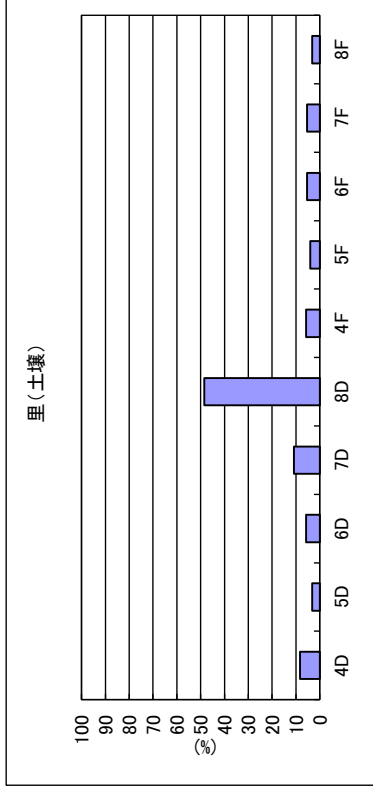
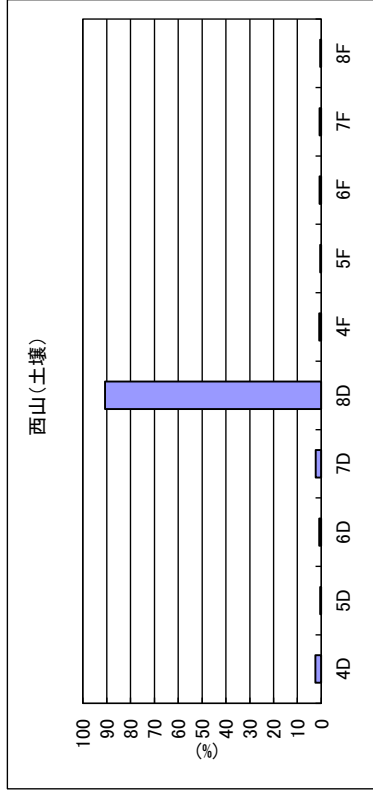
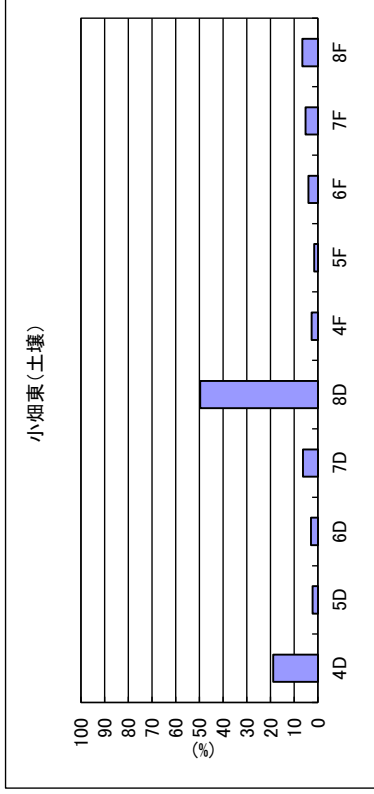
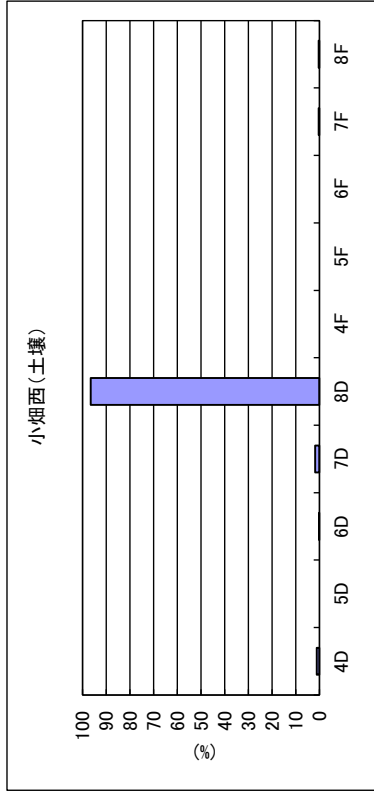
H29年度平荘地区夏季大気中ダイオキシン類同族対比



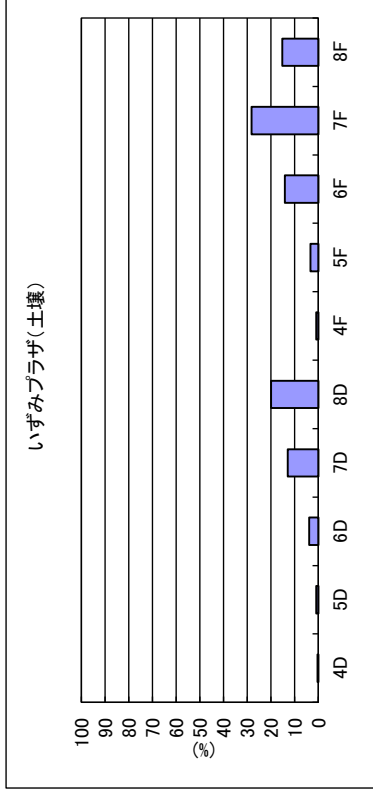
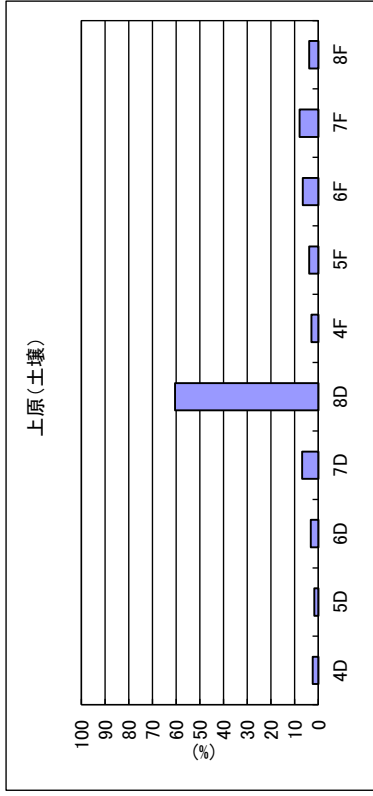
H29年度平荘地区土壌中ダイオキシン類同族対比

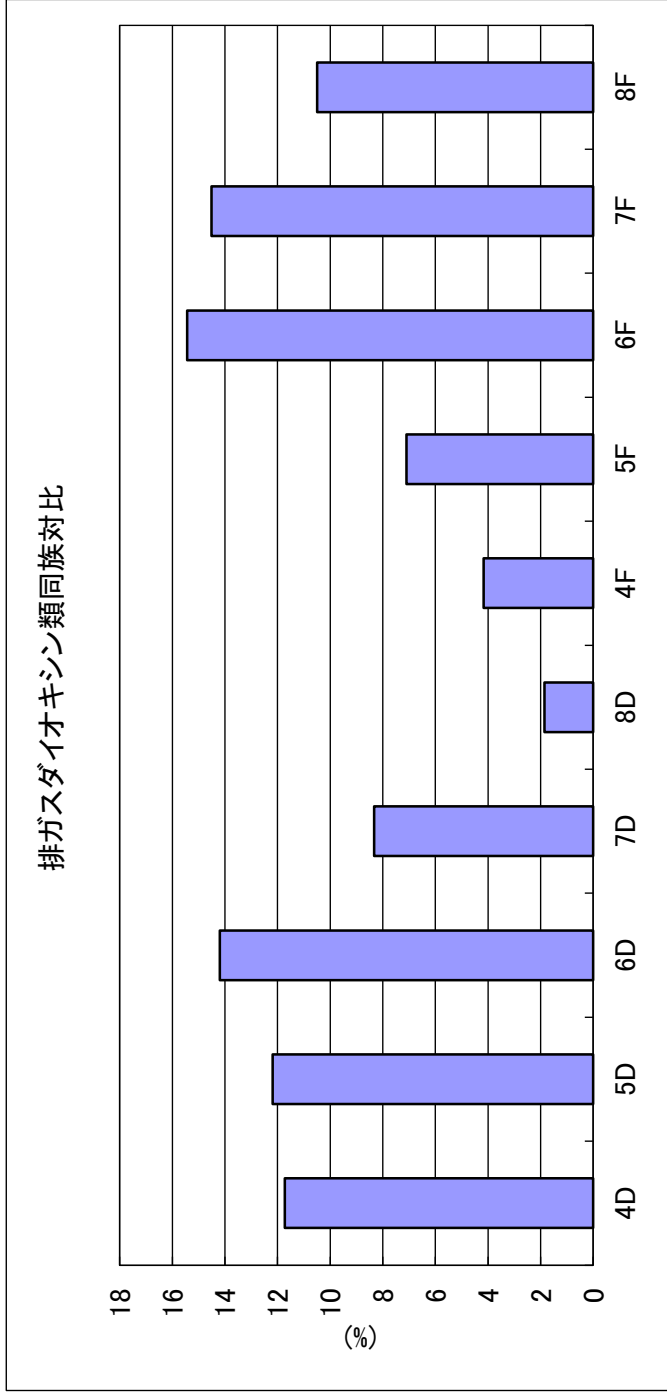


H29年度平荘地区土壌中ダイオキシン類同族対比



H29年度平荘地区土壌中ダイオキシン類同族対比





測定：平成29年 12月8日 2号系煙突

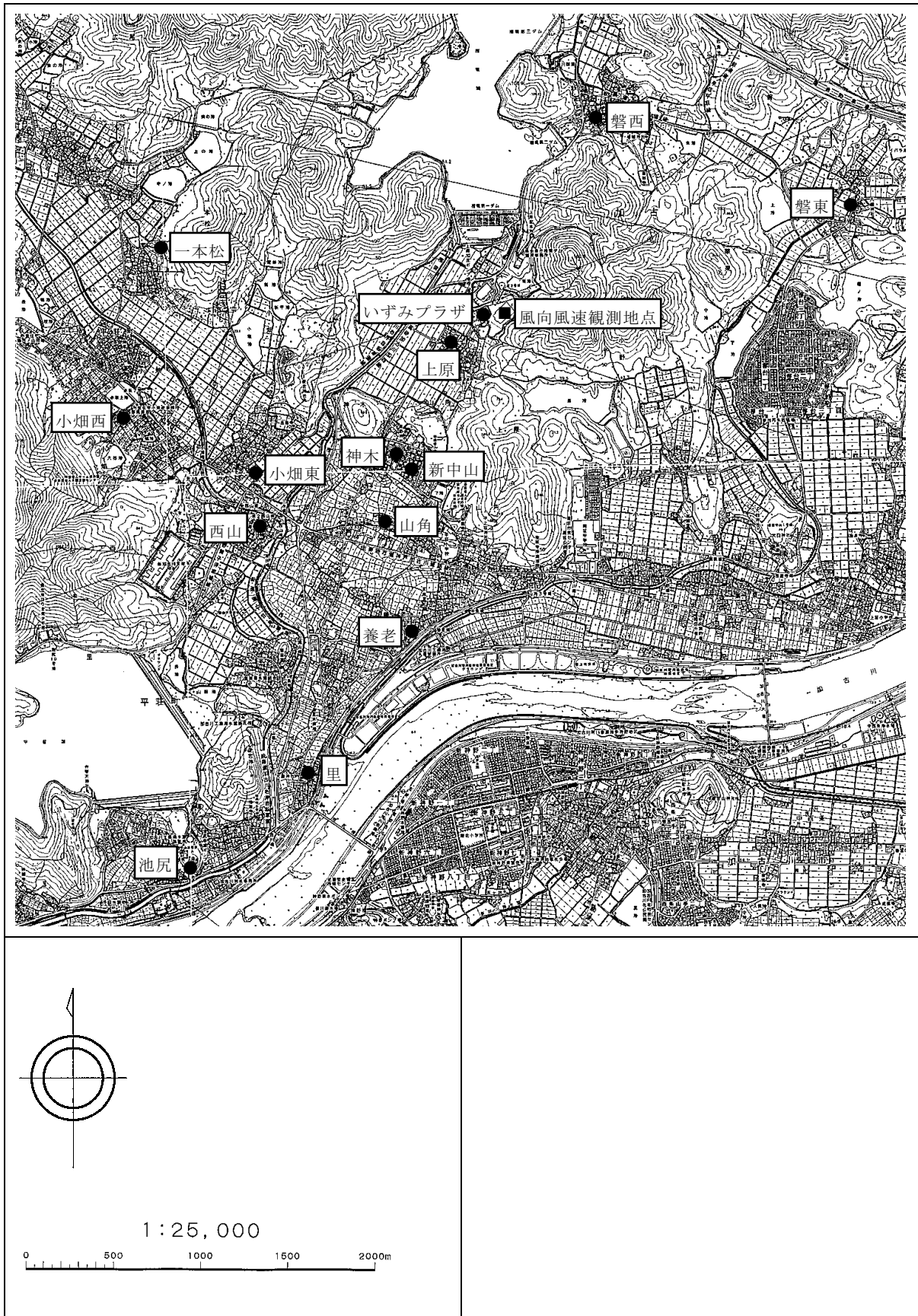
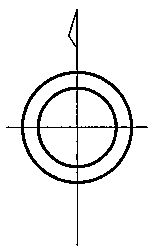
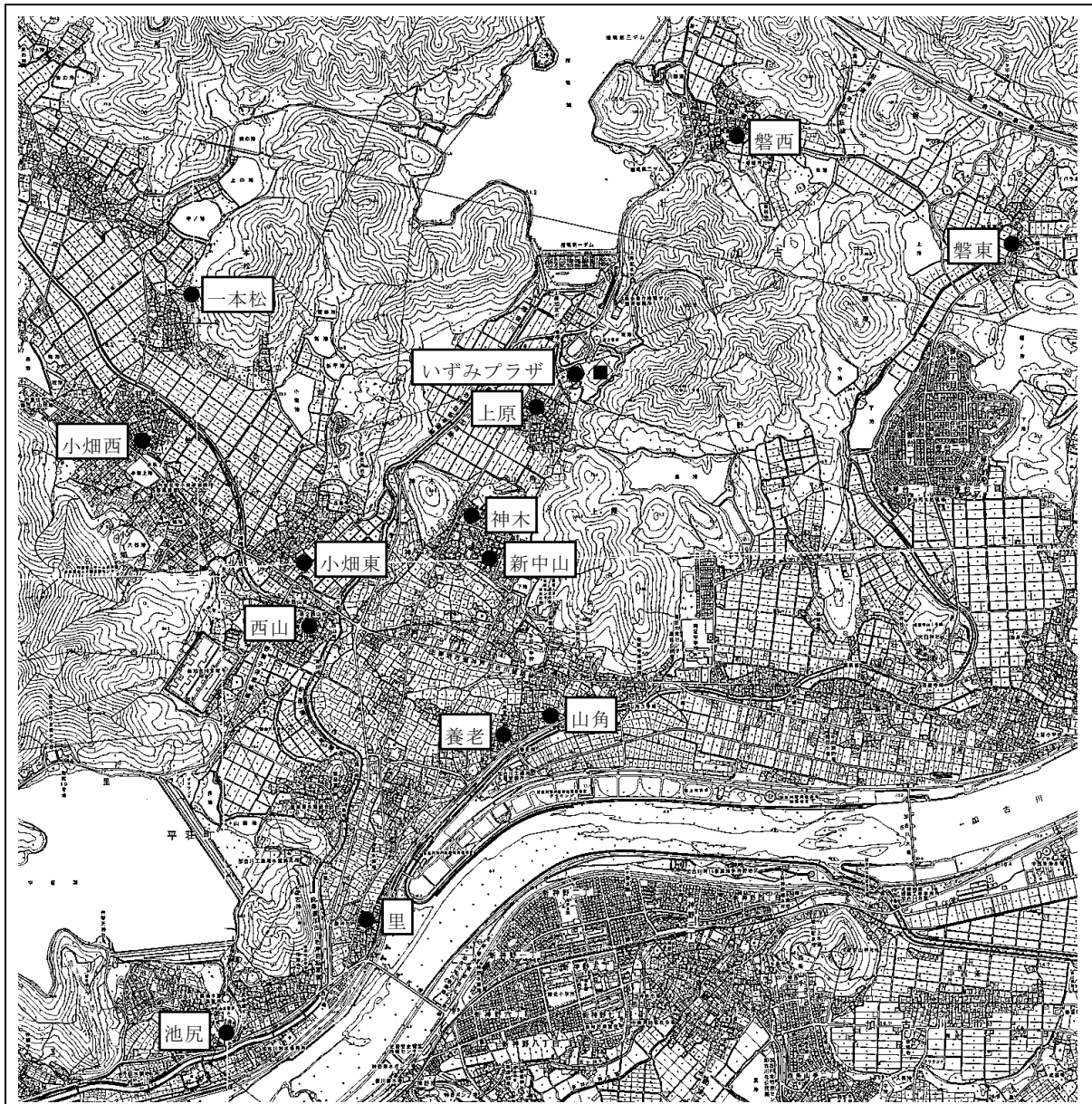


図. 調査地点位置図 (大気)



1 : 25,000

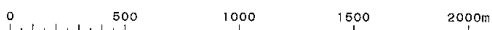


図. 調査地点位置図 (土壌)