

平成 25 年度

(株)神戸製鋼所加古川製鉄所及び関西熱化学(株)加古川工場
環境保全協議会

平成 24 年度立入調査結果報告書

平成 25 年 7 月 18 日

兵庫県東播磨県民局
加 古 川 市

目 次

立入調査状況（平成 24 年 4 月～平成 25 年 3 月）

東播磨県民局 P. 1

加古川市 P. 2

立入調査結果（平成 24 年 4 月～平成 25 年 3 月）

水質調査結果 P. 6

大気調査結果 P. 7

騒音調査結果

降下ばいじん量の経年変化 P. 8

製鉄所影響値の変化

騒音等調査測定地点図 P. 9

平成24年度 立入調査状況

期間 平成24年4月1日～平成25年3月31日

調査主体: 兵庫県東播磨県民局環境課

No	調査年月日	対象事業所名	調査項目	調査内容	備考
1	平成24年7月2日	神戸製鋼所(株)加古川製鉄所	産廃	ヘキサメチレンテトラミンを含有する廃棄物の処理状況	
2	平成24年7月12日	関西熱化学(株)加古川工場	大気	アスベスト測定立ち入り	
3	平成24年7月12日	(株)神戸製鋼所加古川製鉄所	大気	アスベスト測定立ち入り	
4	平成24年10月4日	(株)神戸製鋼所加古川製鉄所	大気	事故調査	
5	平成24年10月25日	神戸製鋼所(株)加古川製鉄所	大気 水質 産業廃棄物	公害機動隊による現地調査	
6		関西熱化学(株)加古川工場		公害機動隊による現地調査	
7	平成24年10月26日	神戸製鋼所(株)加古川製鉄所	大気 水質 産業廃棄物	公害機動隊による現地調査	
8		関西熱化学(株)加古川工場		公害機動隊による現地調査	
9	平成24年12月10日	(株)神戸製鋼所加古川製鉄所	大気	アスベスト測定立ち入り	
10	平成25年3月6日	神戸製鋼所(株)加古川製鉄所	産業廃棄物	産廃処分業更新に伴う業施設確認	
11	平成25年3月14日	(株)神戸製鋼所加古川製鉄所	大気	アスベスト測定立ち入り	

平成24年度 立入調査状況

期間 平成24年4月1日～平成25年3月31日

調査主体 加古川市

No	調査年月日	対象事業所名	調査項目	調査内容	備考
1	平成24年4月18日	(株)神戸製鋼所加古川製鉄所	差温調査	取水口及び東、南、西排水口での差温調査(差温結果 表-2 のとおり)	
2			大気	粉じん発生施設等に係る現地調査	
3	平成24年5月18日	(株)神戸製鋼所加古川製鉄所	差温調査	取水口及び東、南、西排水口での差温調査(差温結果 表-2 のとおり)	
4			大気	粉じん発生施設等に係る現地調査	
5	平成24年6月8日	(株)神戸製鋼所加古川製鉄所	その他	火災事故の現地確認	
6	平成24年6月13日	(株)神戸製鋼所加古川製鉄所	その他	火災事故の現地確認	
7	平成24年6月26日	(株)神戸製鋼所加古川製鉄所	差温調査	取水口及び東、南、西排水口での差温調査(差温結果 表-2 のとおり)	
8			大気	粉じん発生施設等に係る現地調査	
9			騒音	敷地境界における騒音測定	
10		関西熱化学(株)加古川工場	大気	粉じん発生施設等に係る現地調査	
11			騒音	敷地境界における騒音測定	
12	平成24年7月7日	(株)神戸製鋼所加古川製鉄所	その他	分析室、流量計の冠水に関する現地調査	
13	平成24年7月18日	(株)神戸製鋼所加古川製鉄所	差温調査	取水口及び東、南、西排水口での差温調査(差温結果 表-2 のとおり)	
14			大気	粉じん発生施設等に係る現地調査	

No	調査年月日	対象事業所名	調査項目	調査内容	備考
15	平成24年8月29日	(株)神戸製鋼所加古川製鉄所	差温調査	取水口及び東、南、西排水口での差温調査(差温結果 表-2 のとおり)	
16			大気	粉じん発生施設等に係る現地調査	
17	平成24年9月20日	(株)神戸製鋼所加古川製鉄所	その他	油漏洩事故の現地確認	
18	平成24年9月25日	(株)神戸製鋼所加古川製鉄所	差温調査	取水口及び東、南、西排水口での差温調査(差温結果 表-2 のとおり)	
19		関西熱化学(株)加古川工場	大気	粉じん発生施設等に係る現地調査	
20	平成24年9月20日	(株)神戸製鋼所加古川製鉄所	水質	排水口での水質負荷量調査	
21	平成24年10月4日	(株)神戸製鋼所加古川製鉄所	その他	漏鉱事故の現場確認	
22	平成24年10月19日	(株)神戸製鋼所加古川製鉄所	差温調査	取水口及び東、南、西排水口での差温調査(差温結果 表-2 のとおり)	
23			大気	粉じん発生施設等に係る現地調査	
24	平成24年10月25日	(株)神戸製鋼所加古川製鉄所	大気 水質 産業廃棄物	公害機動隊(県市合同)	県市合同
25		関西熱化学(株)加古川工場			
26	平成24年10月26日	(株)神戸製鋼所加古川製鉄所	大気 水質 産業廃棄物	公害機動隊(県市合同)	県市合同
27		関西熱化学(株)加古川工場			
28	平成24年11月22日	(株)神戸製鋼所加古川製鉄所	差温調査	取水口及び東、南、西排水口での差温調査(差温結果 表-2 のとおり)	
29			水質	排水口での水質調査	
30			大気	粉じん発生施設等に係る現地調査	

No	調査年月日	対象事業所名	調査項目	調査内容	備考
31	平成24年12月11日	(株)神戸製鋼所加古川製鉄所	水質	排水口での24時間水質調査	
32	平成24年12月12日	(株)神戸製鋼所加古川製鉄所	水質	排水口での24時間水質調査	
33	平成24年12月13日	(株)神戸製鋼所加古川製鉄所	水質	排水口での24時間水質調査	
34	平成24年12月14日	(株)神戸製鋼所加古川製鉄所	水質	排水口での24時間水質調査	
35	平成24年12月25日	(株)神戸製鋼所加古川製鉄所	大気	測定場所の確認	
36		関西熱化学(株)加古川工場	大気	測定場所の確認	
37	平成24年12月26日	(株)神戸製鋼所加古川製鉄所	差温調査	取水口及び東、南、西排水口での差温調査(差温結果 表-2 のとおり)	
38			大気	粉じん発生施設等に係る現地調査	
39	平成25年1月18日	(株)神戸製鋼所加古川製鉄所	差温調査	取水口及び東、南、西排水口での差温調査(差温結果 表-2 のとおり)	
40			大気	粉じん発生施設等に係る現地調査	
41	平成25年1月30日	(株)神戸製鋼所加古川製鉄所	大気	ばい煙測定	
42		関西熱化学(株)加古川工場	大気	ばい煙測定	
43	平成25年2月19日	(株)神戸製鋼所加古川製鉄所	その他	油漏洩事故の現地確認	

No	調査年月日	対象事業所名	調査項目	調査内容	備考
44	平成25年2月25日	(株)神戸製鋼所加古川製鉄所	差温調査	取水口及び東、南、西排水口での差温調査(差温結果 表-2 のとおり)	
45			大気	粉じん発生施設等に係る現地調査	
46	平成25年3月12日	(株)神戸製鋼所加古川製鉄所	その他	漏鋼事故の現地確認	
47	平成25年3月25日	(株)神戸製鋼所加古川製鉄所	差温調査	取水口及び東、南、西排水口での差温調査(差温結果 表-2 のとおり)	
48			大気	粉じん発生施設等に係る現地調査	
49		関西熱化学(株)加古川工場	その他	火災事故の現地確認	

水 質 調 査 結 果 (平成24年度)

表-1 水質濃度 (最大値)

(単位: mg/ℓ)

項目 \ 排水口	協定値	東排水口	西排水口	南排水口
水素イオン濃度	5.8 ~ 8.6	8.1 ~ 8.3	8.1 ~ 8.2	8.1
C O D	10	2.2	2.1	8.1
S S	25	4	4	4
ヘキサン抽出物質	1	0.9	0.9	<0.5
フェノール類含有量	不検出	不検出	不検出	不検出
溶解性鉄含有量	1	0.01	0.02	0.01
シアン化合物	不検出	不検出	不検出	不検出
6価クロム化合物	不検出	不検出	不検出	不検出

表-2 差温結果

(単位: °C)

協定値	平均差温値	最大差温値	備 考
7	5.3	5.9	調査回数 12回/年度

表-3 汚濁負荷量

(単位: トン/日)

項 目	協定値	平成24年9月20日	備 考
C O D	1.784	0.521	
S S	0.898	0.122	
ヘキサン抽出物質	0.151	<0.026	
溶解性鉄含有量	0.025	0.005	

大 気 調 査 結 果 (平成24年度)

表-4 大気テレメータシステムの監視結果

硫黄酸化物排出量 (月間最大値) (単位: Nm³/h)

	協定値	4 月	5 月	6 月	7 月	8 月	9 月
最 大	6 1 2	2 2 2	1 8 5	1 6 3	1 8 1	1 6 0	1 7 6

	協定値	10 月	11 月	12 月	1 月	2 月	3 月
最 大	6 1 2	1 8 2	1 9 8	2 2 3	2 1 7	2 4 6	2 1 9

窒素酸化物排出量 (月間最大値) (単位: Nm³/h)

	協定値	4 月	5 月	6 月	7 月	8 月	9 月
最 大	6 7 5	4 3 6	4 1 4	4 9 8	4 8 1	4 5 9	4 9 3

	協定値	10 月	11 月	12 月	1 月	2 月	3 月
最 大	6 7 5	5 0 1	4 6 4	4 9 2	4 4 3	4 9 8	5 0 4

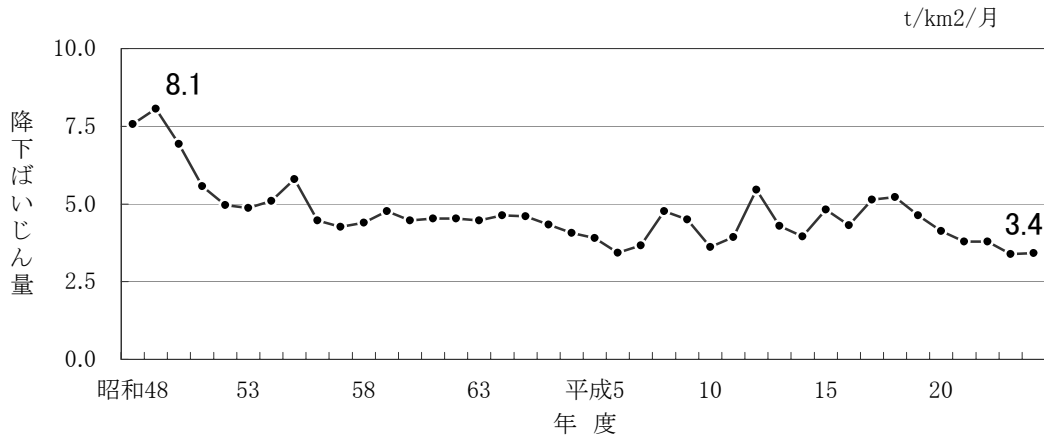
騒 音 調 査 結 果 (平成24年度)

表-5 騒音測定結果

(単位:デシベル)

測定地点	基 準	平成24年6月26日
東測定点	70	56
西測定点	70	56

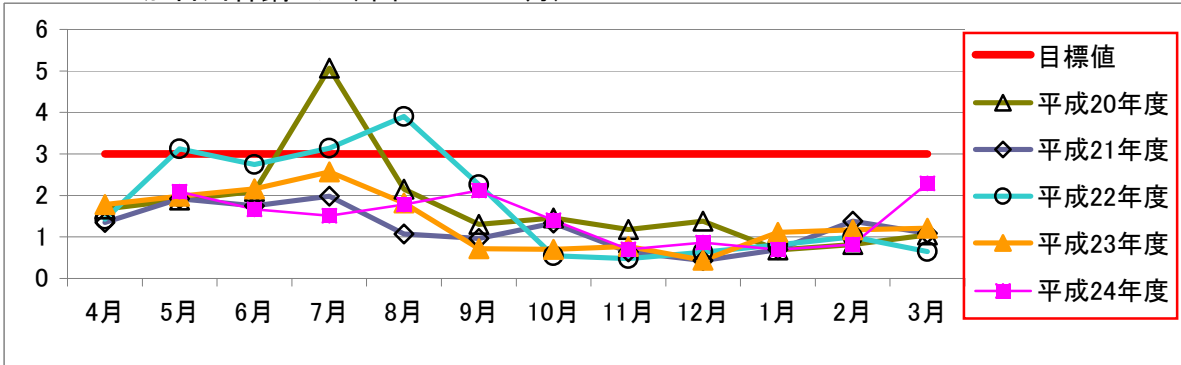
降下ばいじん量の経年変化(*)



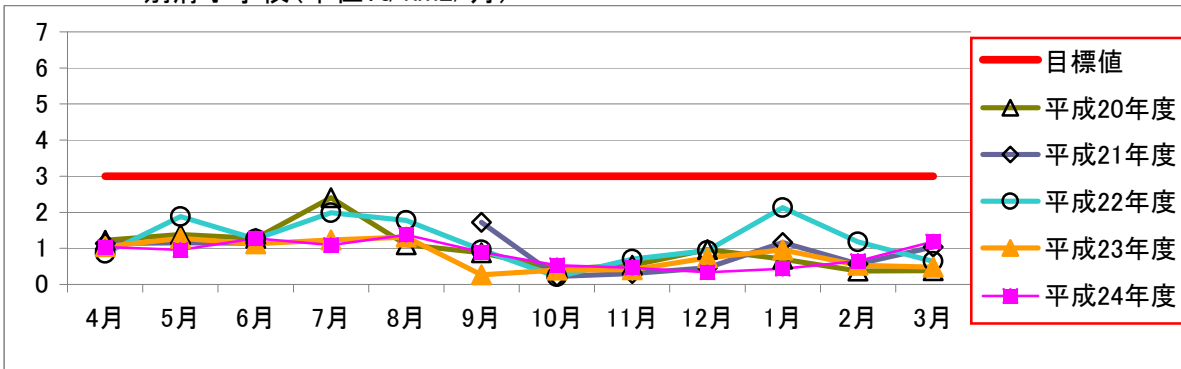
* 別府小学校、加古川神鋼ビル、尾上小学校の測定結果の年間平均値

製鉄所影響値の変化

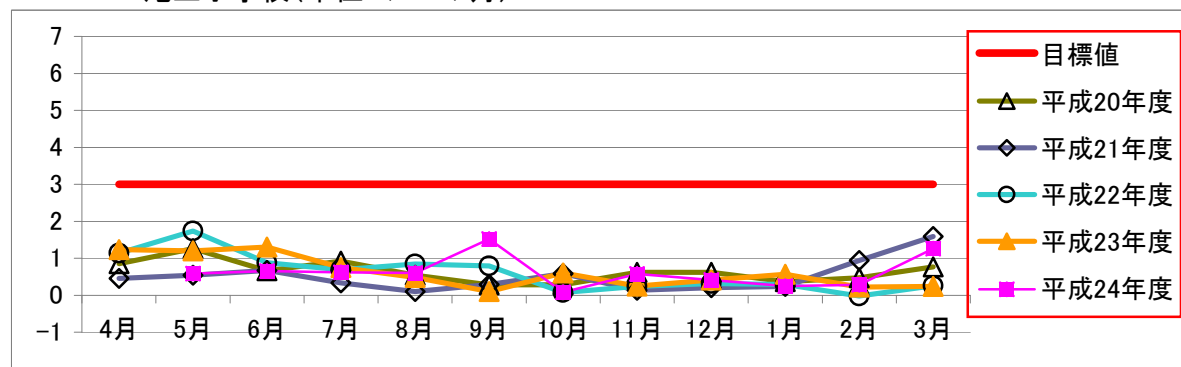
加古川神鋼ビル(単位:t/km2/月)



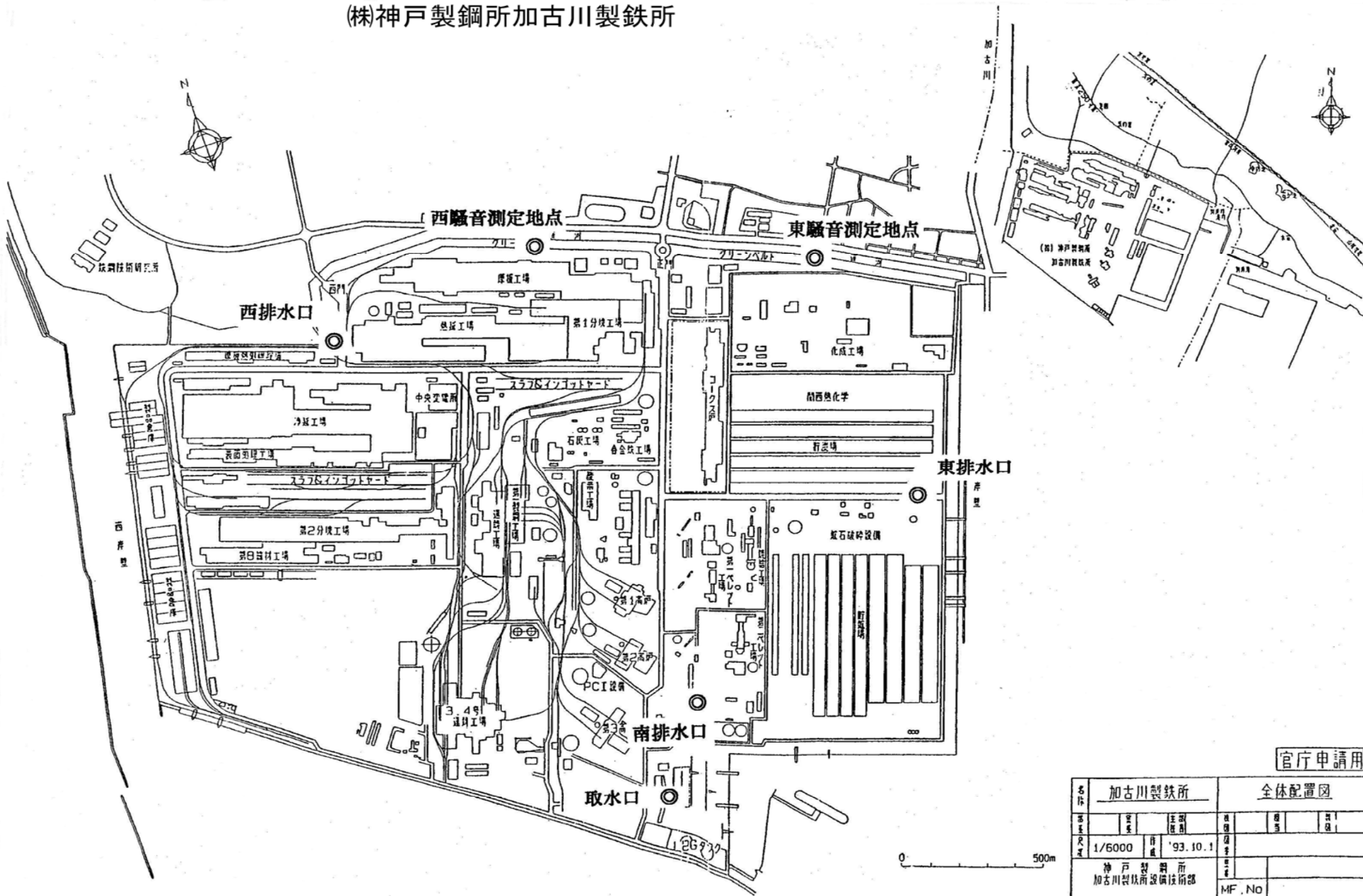
別府小学校(単位:t/km2/月)



尾上小学校(単位:t/km2/月)



(株)神戸製鋼所加古川製鉄所



官庁申請用

名称	加古川製鉄所		全体配置図		
縮尺	1/6000	作成	'93.10.1	図号	
製図	神戸製鋼所 加古川製鉄所設備技術部		MF.No		

0 500m